

Adicionales

Aire Acondicionado individual

Parrilla

Seguridad

Descripción

En el corazón de Fisherton, emplazado en la esquina Sur-Este de Morrison y Donado, un entorno verde consolidado y con perfecto acceso hacia todos los puntos de la ciudad. 6 casas en propiedad horizontal con un diseño distinguido y una distribución de planta armoniosa pensada y diseñada para una vida activa. Las casas se desarrollan en dos niveles, planta baja se ubica el área social, totalmente permeable hacia los patios orientados hacia el sol de la tarde. 2 cocheras. El lado más largo del ambiente principal se materializa con una gran piel de vidrio hacia el jardín, diluyendo el límite entre interior y exterior. El frente hacia la calle interna se materializa con una piel metálica que genera un ritmo de entrantes y salientes. La planta alta, cuidadosamente perforada, concentra los sectores de descanso con un dormitorio en suite, salida a balcón y 2 dormitorios secundarios con su respectivo baño completo. Terraza accesible con lavadero cerrado independiente. Perfecta materialización con pisos de porcelanato en combinación con madera de ingeniería, aberturas con DVH, calefacción por caldera y radiadores. Cocinas completas con bajo mesada, alacena, baha de acero inoxidable, mesadas en mármol, horno y anafe independiente, espacio técnico amplio para heladera. Baños con loza sanitaria y griferías de primeras marcas. Agua caliente por caldera dual. Techos planos de losa con tanque de agua a altura. Superficie de 136 m2 cubiertos con balcón más 80 m2 de patio/teraza. Totales 216 m2. Terreno 130 m2.

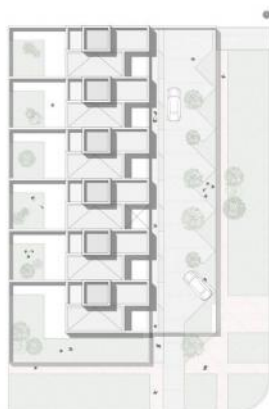
Condominio

Morrison y Donado

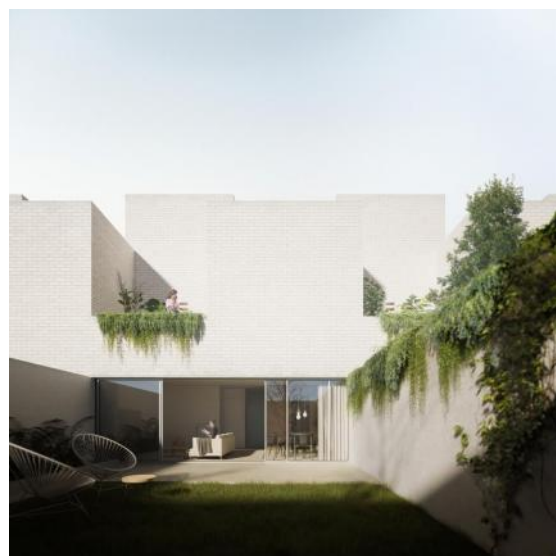
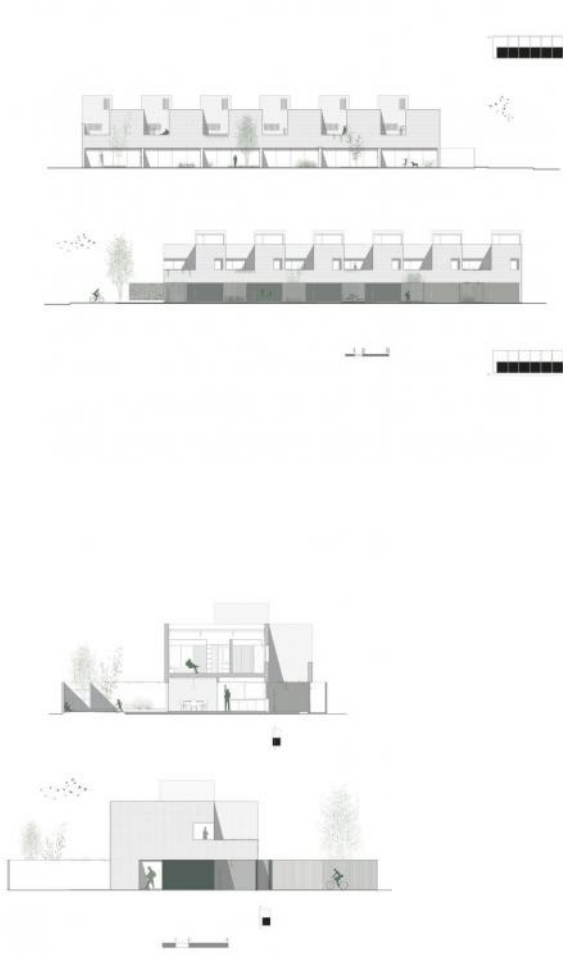
Argentina | Santa Fe | Rosario | Rosario | Fisherton



Galería



Galería



Condominio

Morrison y Donado

Argentina | Santa Fe | Rosario | Rosario | Fisherton



Galería

