

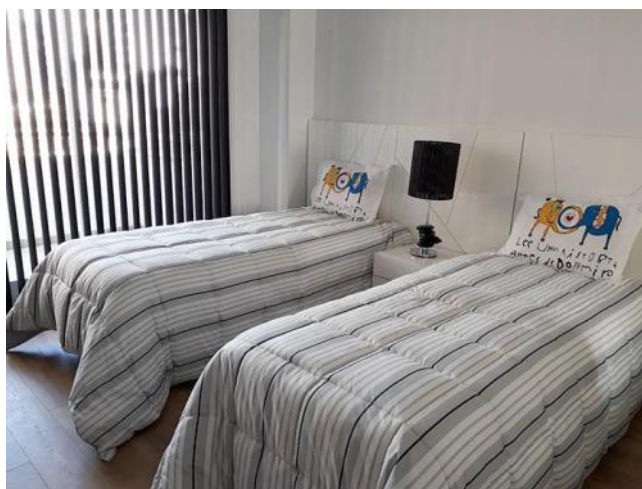
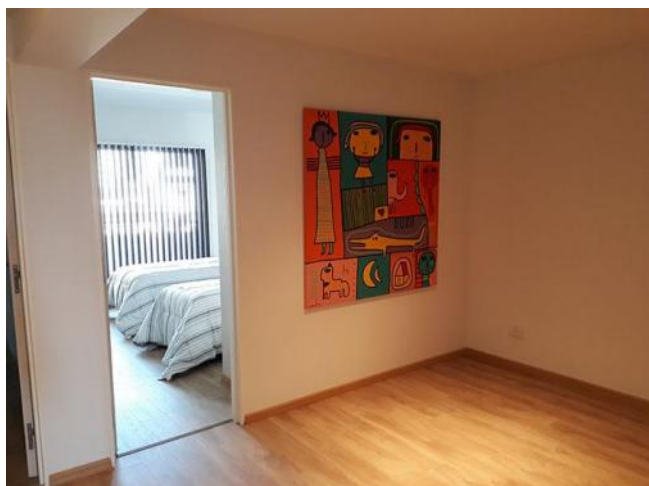
Adicionales

Gimnasio	Hidromasaje	Parrilla
Quincho	Sala de juegos	Sauna
Solarium	SUM	Apto profesional
Pileta	Caldera	Parquet
Puerta blindada	Luminoso	Lavadero
Calefacción por radiadores	Calefón	Picos de Gas
Ascensor	Control de acceso	

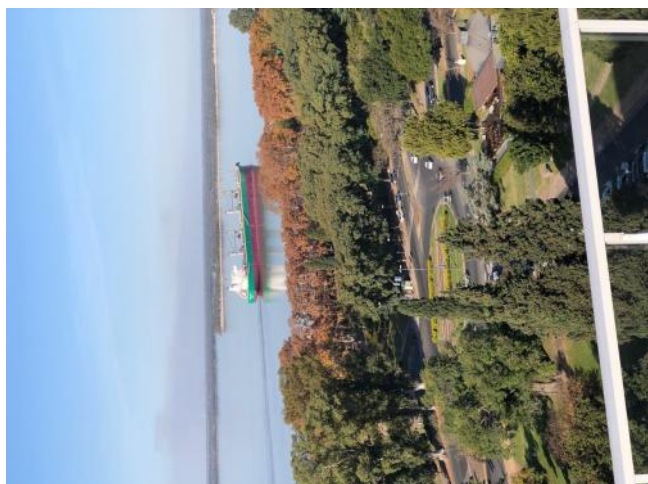
Descripción

Está ubicado a pasos del grandioso Monumento Nacional a la Bandera, del gran espacio verde de parque que lo rodea, y del sector más lindo de la costa del río Paraná. También, a minutos del Centro y de todo lo que necesitamos diariamente para vivir con comodidad. UN EMPRENDIMIENTO ÚNICO Portal de los Marinos no es un emprendimiento convencional. Son cuatro torres desarrolladas en un terreno de 1100 m2, cada una con características diferentes, y unificadas por un puente peatonal que las conecta y relaciona entre sí. Algunos proyectos tienen algo, otros tienen mucho, Portal de los Marinos tiene todo. UN REGALO PARA LOS SENTIDOS El ensamble perfecto entre ciudad y naturaleza: Salir a caminar por el parque al atardecer, preparar un asado con amigos el domingo al mediodía, disfrutar la risa de los chicos en su propio espacio de juegos, dejar la bici segura y cubierta a cualquier hora, hacer tu rutina física en el gimnasio sin salir del complejo, ir al cine sin ir al cine. Y más. TODAS LAS COMODIDADES QUE QUERÉS EN UN SOLO LUGAR. VER DETALLES Portal de los Marinos es un complejo de viviendas de categoría, proyectado en cuatro torres independientes y ubicado en la zona más emblemática de Rosario: frente al río Paraná y el Parque Nacional a la Bandera. El equipamiento y espacios comunes están orientados a la recreación y al disfrute del paisaje: microcine, gimnasio, patio de juegos, sala blanda para niños, quincho con parrilleros, sala de juegos, hidromasajes y piscina con solarium y vista al río y las islas. PLANTAS Este proyecto propone unidades muy distintas a las convencionales. Si hablamos del departamento de un dormitorio podemos observar un sector de office aplicable a las necesidades de cada propietario, espacio que hace de éste un departamento especial. En dos dormitorios, además de destacarse por la amplitud de su área social, también presenta el sector de office, sumado a sus dos amplios balcones. Sin dudas, un dos dormitorios distinto al resto. Y para 3 dormitorios encontramos nuestros pisos exclusivos con comodín y 3 baños. de 175 m2 cubiertos más 31 m2 de balcones con una vista panorámica a nuestra costanera.- TARRICO NORTE/ TARRICO SUR *1½ DORMITORIO Unidad Funcional 04 Torre Tarrico Sur Pisos 3 al 13 Superficie propia 75.95 m2 Superficie cubierta 66.05 m2 Superficie semicub. 9.90 m2 *2½ DORMITORIOS Unidad Funcional 03 Torre Tarrico Sur Pisos 3 al 13 Superficie propia 130.75 m2 Superficie cubierta 110.60 m2 Superficie semicub. 20.15 m2 *2½ DORMITORIOS Unidad Funcional 02 Torre Tarrico Norte Pisos 3 al 8 y 13 Superficie propia 130.40 m2 Superficie cubierta 108.75 m2 Superficie semicub. 21.65 m2 *1½ DORMITORIO Unidad Funcional 01 Torre Tarrico Norte Pisos 3 al 8 y 13 Superficie propia 76.95 m2 Superficie cubierta 66.85 m2 Superficie semicub. 10.10 m2 TORRE RIOJA Torre Rioja nos ofrece amplios Lofts, que sugieren un lugar distinto para vivir o para potenciar desarrollos profesionales o comerciales. *LOFT ESTE Unidad Funcional 05 Pisos 3 al 10 Superficie propia 46.55 m2 Superficie cubierta 41.55 m2 Superficie semicub. 5.00 m2 *LOFT OESTE Unidad Funcional 06 Pisos 3 al 10 Superficie propia 93.05 m2 Superficie cubierta 84.80 m2 Superficie semicub. 8.25 m2 TORRE CENTRO PLANTAS Ubicada en el corazón del proyecto, nos ofrece departamentos de uno y dos dormitorios muy luminosos, con la tranquilidad del interior y sin perder la espectacular ubicación. *2 DORMITORIOS Unidad Funcional 07 Pisos 3 al 13 Superficie propia 83.90 m2 Superficie cubierta 61.85 m2 Superficie semicub. 22.05 m2 *1 DORMITORIO Unidad Funcional 08 Pisos 3 al 13 Superficie propia 56.45 m2 Superficie cubierta 51.90 m2 Superficie semicub. 4.55 m2 PISOS EXCLUSIVOS *3½ DORMITORIOS Torre Tarrico Norte Pisos 9 al 12 Superficie propia 207.30 m2 Superficie cubierta 175.45 m2 Superficie semicub. 31.85 m2

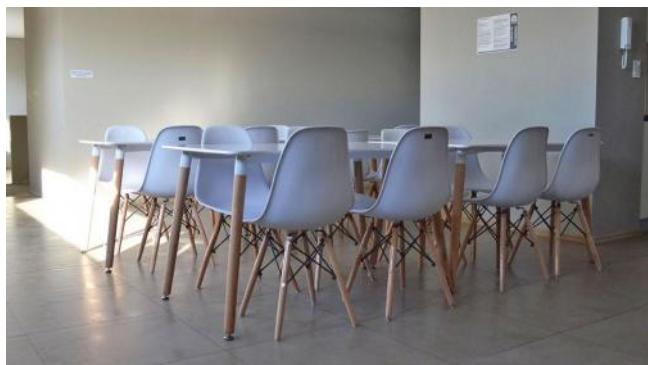
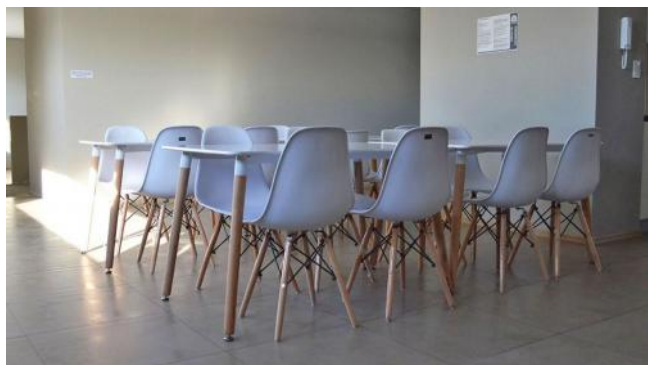
Galería



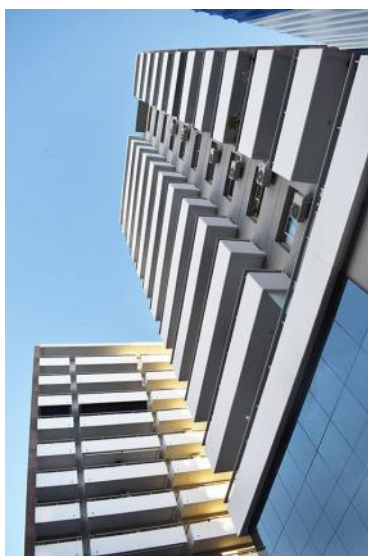
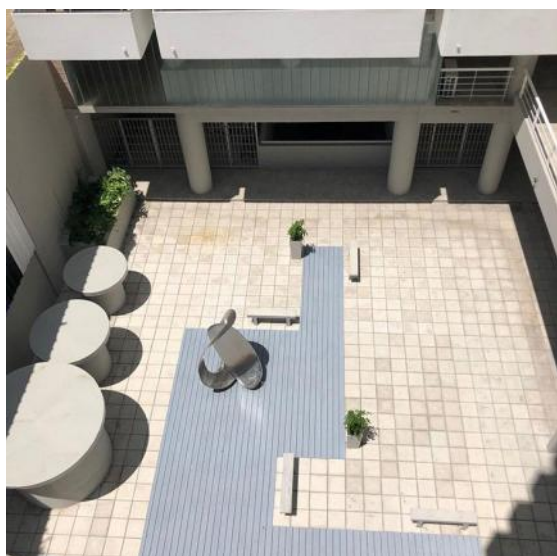
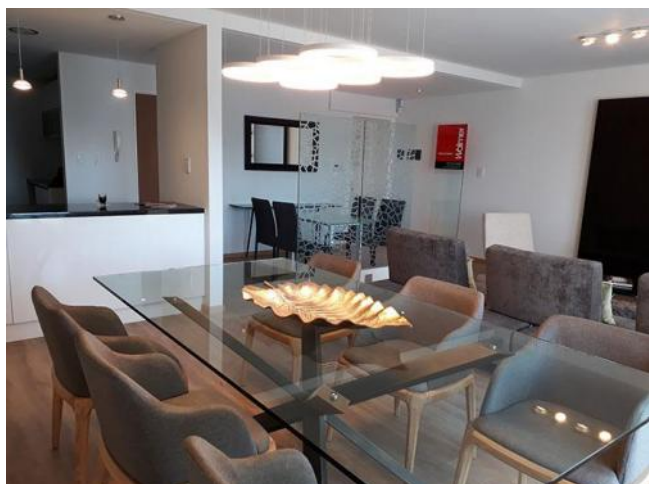
Galería



Galería



Galería



Galería

