

## Adicionales

---

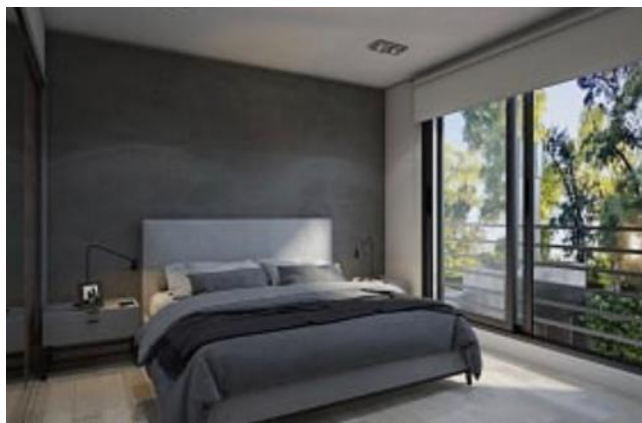
Gimnasio	Parrilla	Quincho
Solarium	SUM	Pileta
Preinstalación de A/A	Puerta blindada	Luminoso
Lavadero	Calefacción por radiadores	Caldera Individual
Ascensor	Balcon terraza	Control de acceso

## Descripción

---

EDIFICIO EN CONSTRUCCIÓN. FECHA DE ENTREGA FINES 2023. EXCELENTE CALIDAD CONSTRUCTIVA. FRENTE A CLUB GER. Y A METROS DE AV. PELLEGRINI. PLANTA BAJA Y 6 PISOS. COMPUESTO POR DOS TORRES. SEMIPISOS DE DOS DORMITORIOS Y PISOS EXCLUSIVOS DE 3 DORMITORIOS. EN PLANTA BAJA COCHERAS Y BAULERAS. AMENITIES: QUINCHO, PISCINA Y SOLARIUM.- TERMINACIONES: CERRADURAS DE SEGURIDAD EN CADA UNIDAD. PISOS DE PORCELANATO DE 1º CALIDAD EN TODOS LOS AMBIENTES. EN COCINA: MODERNO AMOBLAMIENTO EN BAJO MESADA Y ALACENAS COMPLETOS. ARTEFACTO DE COCINA Y CALEFÓN A GAS. (OPCIÓN CALDERA). EN BAÑOS: ARTEFACTOS SANITARIOS Y ACCESORIOS LÍNEA FERRUM ALTA GAMA. BAÑERA O DUCHA CON MAMPARA PARA VIDRIO DE SEGURIDAD. (GRIFERÍAS MARCA FV). PLACARD COMPLETO CON INTERIORES. ABERTURAS CON PERSIANAS Y DVH (DOBLE VIDRIO HERMETICO). INSTALACIÓN PREVISTA PARA AIRE TIPO SPLIT EN TODOS LOS AMBIENTES. COCHERAS: U\$S 20.000 BAULERAS: U\$S 4.000 FORMA DE PAGO: 30% DE ENTREGA INICIAL Y EL SALDO EN CUOTAS EN PESOS HASTA POSESIÓN AJUSTADAS AL INDICE C.A.C

## Galería



## Galería



Edificio

Argentina | Santa Fe | Rosario | Abasto

## Galería

---

