

Adicionales

Carpintería de aluminio	Preinstalación de aire acondicionado	Persianas
Luminoso	Ascensor	Control de acceso

Descripción

Ovidio Lagos 1400 1 Dormitorio | 2 Dormitorios | 3 Dormitorios | Dúplex (3 Dormi) | Cochera | Amenities

Zonificación: Sobre el corredor urbano Ov. Lagos, en el corazón del Barrio Lourdes. Tipología: Edificio de diseño emplazado en esquina con unidades de 1, 2 y 3 dormitorios con perfecta distribución de planta, todos los departamentos al frente con balcones. 2 unidades exclusivas con terrazas exclusivas más parrillero con piletas propias. Opcional de cochera. Edificio de vanguardia arquitectónica con estructura metálica y terminación de calidad. Proyecto: Edificio de diseño con Subsuelo, Planta Baja y entre piso con cocheras y un local comercial. Palier de entrada en doble altura y piso 1 a la altura de 4 metros con amenities de SUM, parrillero, solárium y pileta. Unidades residenciales en 10 pisos con 1, 2 y 3 dormitorios, últimos pisos con departamentos de jerarquía tipo Dúplex con terrazas exclusivas, parrilleros y piletas propias. Control de acceso y monta coches. Terminaciones: - Calefacción a través de caldera BAXI, cañerías REHAU y radiadores, instalación de cañerías para equipos de aire acondicionado split, previsión de ubicación oculta de las unidades condensadoras, muros de ladrillo de hormigón celular alta performance térmica y acústica, cubiertas con aislación térmica 4cm alta densidad y hormigón de pendiente alivianado con perlitas de poliestireno expandido. - Pisos de porcelanato 60 cm por 120 cm en combinación con pisos Hygge Flooring WPC madera (Noruega), zócalos de madera Blancos con 10cm, zócalos cerámicos y/o graníticos exteriores y cocinas. - Aberturas de aluminio Aluar A30New, anodizado natural VIDRIOS DVH de alta prestación, marcos de chapa DDN 18 para puertas placa con bisagras y sistema de cierre suave de acero inoxidable, puerta placa Interiores con marco de chapa color blancas. - Puerta Placa de Ingreso con marco de chapa color Wengue. Frentes de placar en melamina color blanca con guías de aluminio y en unidades de 2/3 dormitorios, una hoja es espejo. - Cocinas con equipamiento completo en MDP con Melamina blanca Lisa, cantos de PVC 2mm y sistema de apertura perfil Gola aluminio anodizado natural, sistema de cierre suave, en unidades de 2/3 dormitorios incluye cubiertero más tacho, horno y anafe Longvie o calidad similar (campana en 2 y 3 dormitorios), bachas de acero inoxidable, mesadas en silestone o granito dependiendo de la unidad. - Yesería tradicional con enlucido de yeso en paramentos interiores y Cielorrasos de yeso aplicados a la losa con buña perimetral, suspendidos en baños y cocinas. - Baños con revestimiento en paredes, artefactos sanitarios y griferías de primeras marcas, ducha y/o bañera, mamparas laminadas, accesorios de toallero, portarrollos y perchas. Instalación eléctrica línea Cambre Bauhaus. - Instalación de artefactos en todos los espacios comunes (incluidos balcones y terrazas de uso privado). Observación: Estructura metálica y hormigón. Las cocheras opcionales tienen prioridad de compra las unidades de 2 y 3 dormitorios. Financiación. Por cuestiones de provisión, estacionalidad o de resolución técnica o de proyecto, estas especificaciones podrán variar, nunca en detrimento de la calidad general especificada. Entrega: Octubre 2024 Forma de pago: Contado – Financiado con anticipo del 30% y 36 cuotas ajustadas al ICAC.

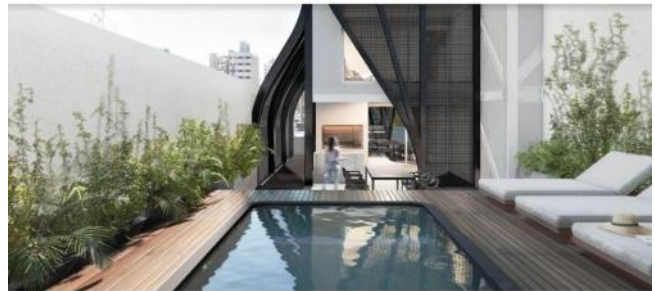
Edificio

Ovidio Lagos Y 9 de Julio

Argentina | Santa Fe | Rosario | Nuestra Señora de Lourdes



Galería



Edificio

Ovidio Lagos Y 9 de Julio

Argentina | Santa Fe | Rosario | Nuestra Señora de Lourdes



Galería



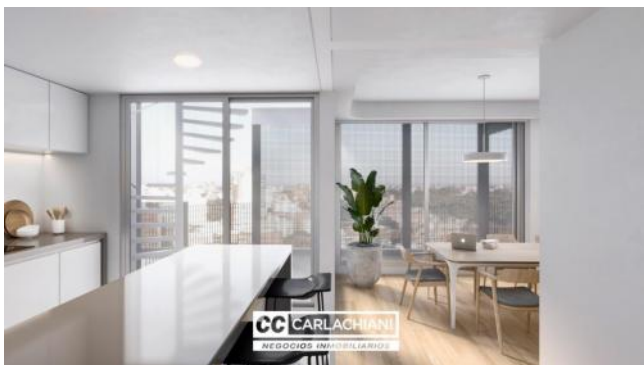
Edificio

Ovidio Lagos Y 9 de Julio

Argentina | Santa Fe | Rosario | Nuestra Señora de Lourdes



Galería



Edificio

Ovidio Lagos Y 9 de Julio

Argentina | Santa Fe | Rosario | Nuestra Señora de Lourdes



Galería
