

## Adicionales

---

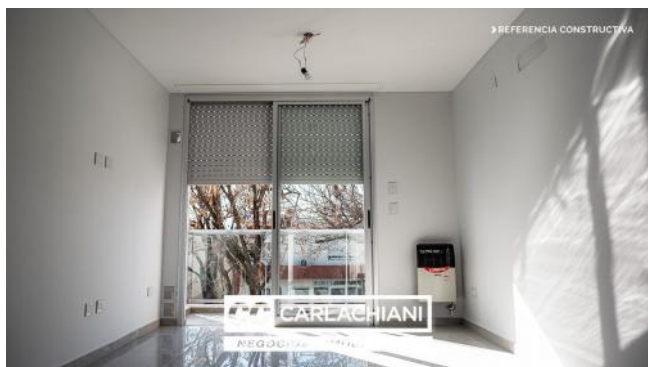
Parrilla	Quincho	Preinstalación de A/A
Persianas	Luminoso	Calefón
Control de acceso		

## Descripción

---

AMATISTA Residencias, un nuevo emprendimiento de viviendas ubicado en la esquina de calles 25 y 14, en la localidad de Las Parejas Su excelente ubicación permite de que este cerca de todo, Escuela primaria y Secundaria Dante Alighieri, Escuela Primaria N° 6017, Club SAC, zona comercial, Ruta N 178, etc. Desarrollado en planta baja y planta alta, el mismo posee once unidades de uno y dos dormitorios, todas con vista al frente, logrando ambientes amplios, luminosos y con buena ventilación. Además posee un gran patio parqueado para lograr conectarte con la naturaleza y un quincho con parrillero para compartir momentos únicos. Características constructivas: \* Pisos porcellanatos pulidos rectificados en ambientes principales \* Pisos porcellanato rectificado simil-madera en dormitorios \* Paredes divisorias de ladrillo de hormigón celular \* Paredes y techos de yeso proyectado \* Amueblamiento de cocina de moderno diseño con mesada de mármol \* Equipo de calefón, cocina y calefactor turo balanceado a gas conectados en todas las unidades \* Preinstalación para A/A \* Grifería de primera marca con sistema cierre cerámico. \* Puerta de placard espejada en dormitorios. \* Revestimiento de diseño en baños. \* Aberturas de aluminio. amatista residencias es un concepto innovador que sigue los pasos del excito de Aguamarina residencias. Por todas estos beneficios Amatista residencias es hoy tu mejor opción para capitalizar tus ahorros en inmuebles.

## Galería



Edificio

# Amatista 25 y 14

Argentina | Santa Fe | Belgrano | Las Parejas



## Galería

