

## Adicionales

---

Preinstalación de aire acondicionado	Puerta blindada	En construcción
Luminoso	Laundry	Calefón
Picos de gas	Ascensor	Control de acceso

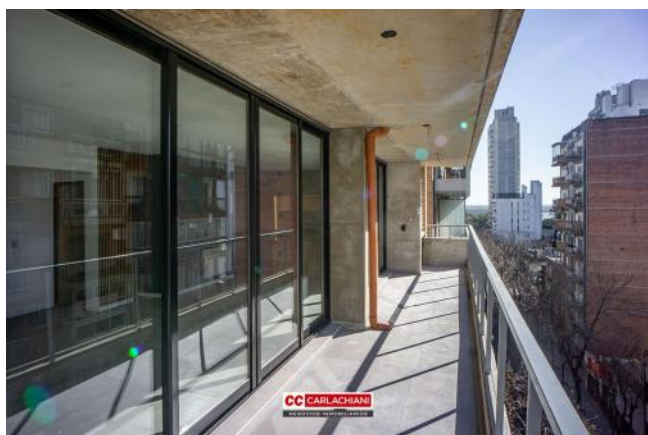
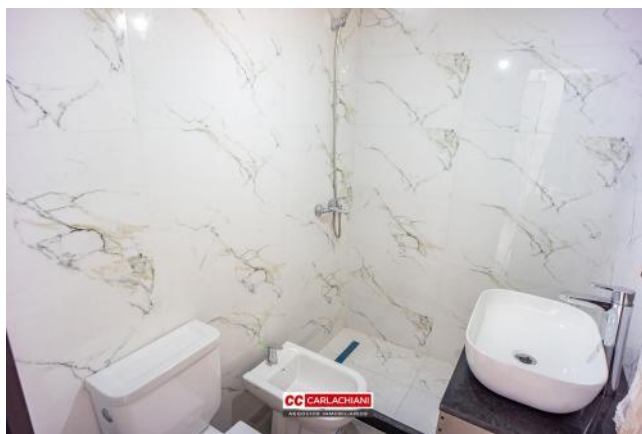
## Descripción

---

**UBICACIÓN:** Ayacucho 1376, entre las calles 9 de Julio y 3 de Febrero, Barrio Martin un típico barrio residencial de Rosario con la ventaja de encontrarse rodeado por grandes avenidas y su proximidad al centro de la ciudad. Presenta una alta densidad de edificios y torres en altura, sobre todo en el sector cercano al Bulevar Pellegrini. Hacia el sur va disminuyendo la densidad de torres y se acentúan los rasgos de barrio residencial.

**DESCRIPCIÓN:** Edificio de PB y 10 pisos con 3 unidades por planta hasta el 4to piso, (2 departamentos de 1 dormitorio., uno de 44 m2 y otro de 50 m2 al frente , ambos con salida a nbalcon de 1,50 m de ancho y un monoambiente de contrafrente de 32 m2) . A partir del piso 5 al 10 encontraremos pisos exclusivos de 3 dormitorios con , 2 baños , balcon terraza de 1.80 m2 a 11,50 m2 con parrillero de orientacion Este de 125 m2) Azotea con acceso a las amenidades y a podran disponer de las 6 cocheras (precio aparte) **TERMINACIONES:** Pisos porcelanato con zócalos, yeso en paredes, aberturas aluminio Módena con DVH, griferías monocomando primeras marcas, amoblamiento de cocina a medida, piso porcelanatos en dormitorio, placard a medida y con interior, mesada cocina granito con bacha acero inoxidable, baño con cerámicos completo, mampara en ducha, artefactos primera marca. pre instalación AA y cable TV. Edificio previsto para gas natural, se entrega con calefactor en living. Terraza con amenities. Posibilidad de cocheras en el edificio.

## Galería



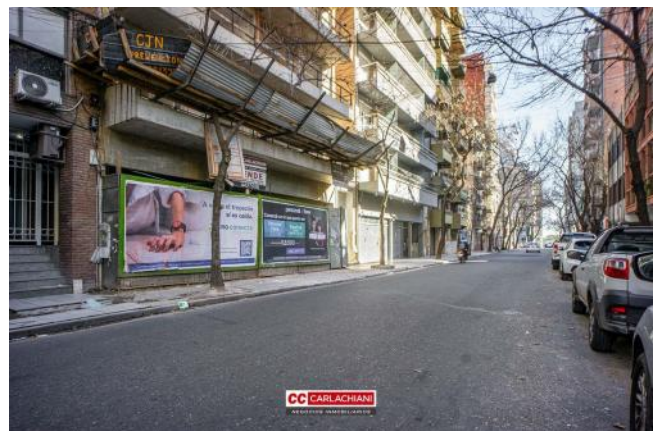
## Galería



## Galería



## Galería



Edificio

# Ayacucho y 9 de Julio

Argentina | Santa Fe | Rosario | Martín



## Galería

**DEPARTAMENTOS DE 3 DORMITORIOS  
EN PISOS EXCLUSIVOS 5° A 10°**

- 125 m<sup>2</sup> de superficie exclusiva
- Puntero de seguridad en el ingreso
- Balcón terraza de 10,5 m<sup>2</sup> x 1,8 m<sup>2</sup>
- Acceso en exclusiva
- 3 Baños completos, 1 baño en suite
- Cochera dependiente



**Edificio  
AYACUCHO**  
ROSARIO