

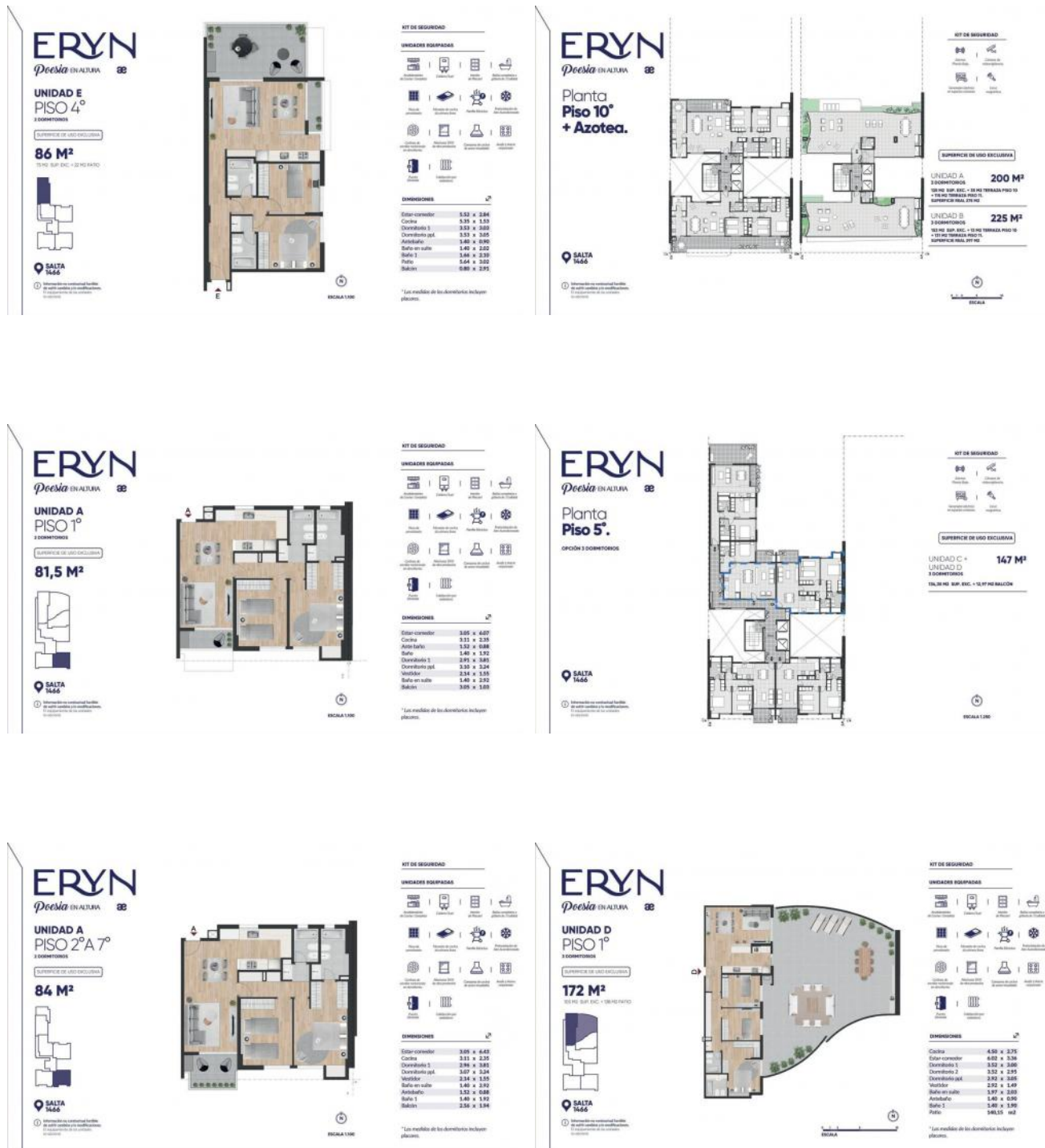
## Adicionales

Gimnasio	Parrilla	Sala de juegos
Solarium	SUM	Pileta
Carpintería de aluminio	Preinstalación de A/A	Persianas
Puerta blindada	En construcción	Ventanas doble acristalamiento
Luminoso	Calefacción por radiadores	Caldera Individual
Cochera fija	Ascensor	Balcon terraza
Control de acceso	Alumbrado Público	

## Descripción

ERYN - POESÍA EN ALTURA Edificio de viviendas de planta baja y 10 pisos, contará con dos subsuelos de cochera destinadas al uso comercial y un entrepiso de cocheras para el uso de los residentes. Las unidades tendrán diversas tipologías, de uno, dos y tres dormitorios, respondiendo a las distintas necesidades. En el 1er piso se desarrollarán los amenities, que contarán con pileta, salón de usos múltiples con parrilla, gimnasio y espacios recreativos, destinados al reencuentro y descanso de los usuarios. **CARACTERÍSTICAS GENERALES** • Cerramientos exteriores y medianeras de Hormigón armado a la vista. • 2 Ascensores, con puertas automáticas de acero inoxidable y pantalla digital. • Rampas de acceso a espacios de estacionamiento en hormigón armado. • Portón de ingreso e iluminación de cochera automatizado. • Alarma en PB, llave magnética y cámaras de videovigilancia en espacios comunes. • Generador eléctrico en áreas comunes y circuito de emergencia en unidades (tomacorriente heladera). • Preinstalación de Wifi en amenities. • Pisos de porcelanato en hall de ingreso, palieres y espacios comunes **DETALLE DE UNIDADES** • Puerta de ingreso blindada. • Aberturas exteriores con marco y hojas de aluminio. Vidrios DVH de alta prestación. • Aberturas interiores con hoja y marco de madera pintadas en color blanco. • Estar comedor, paso y cocina y dormitorios con porcelanato. Zócalos de EPS blancos. • Dormitorios con pisos de ingeniería en unidades de 3 dormitorios. • Balcones y baños con pisos, zócalos y revestimientos de porcelanatos. • Muros interiores de ladrillo hueco y/o tabiques sistema Durlock. • Revoque y cielorrasos interiores enlucidos en yeso. **INSTALACIONES** • Sistema de calefacción con caldera dual y radiadores. • Preinstalación para aire acondicionado split (no incluye equipos). • Instalación cloacal en Awaduct o similar. • Instalación agua fría y caliente en Hidro 3 o similar. **EQUIPAMIENTOS** • Cocina con mesada de Silestone, pileta de acero inoxidable marca Johnson o similar, campana de cocina. • Amoblamiento de cocina completo. Sistema de cierre suave. • Anafe y horno empotrados a gas marca Longvie o similar. • Loza marca Ferrum o similar. • Grifería marca FV o similar. • Frente de placard corredizos e interiores completos. • Cortinas de enrollar motorizada en dormitorios. • Parrilla eléctrica. **ALHAJAMIENTO** • Hall de ingreso de planta baja: Juego de sillones y macetas de interior. • Amenities: Equipamiento para área fitness, parrillero, SUM, espacios exteriores y pileta. Incluye: microondas, anafe, heladera, TV 50", vajilla, mesas y sillas, reposeras, paisajismo.

## Galería



## Galería

**ERYN**  
*Peosta EN ALZURA*

**UNIDAD D**  
**PISO 2º A 3º**  
 3 DORMITORIOS

SUPERFICIE DE USO EXCLUSIVA

**82 M<sup>2</sup>**

**SALTA 1666**

Kit de Seguridad: Alarmas, Cámaras, Sensores, etc.

UNIDADES EQUIPADAS: Cocina, Baño, Ventilador, etc.

SUPERFICIE DE USO EXCLUSIVA

**DIMENSIONES**

Estar-comedor	6,38 x 5,30
Cocina	2,73 x 2,14
Dormitorio 1	3,46 x 3,08
Dormitorio 2	3,53 x 2,25
Vestidor	3,45 x 1,58
Ambulante	1,43 x 0,90
Baño en suite	1,40 x 2,02
Ambulante	1,43 x 0,90
Baño 1	1,43 x 1,92
Balcón	2,32 x 1,62

\*Los metros de los dormitorios incluyen placas.

**ERYN**  
*Peosta EN ALZURA*

**UNIDAD C**  
**PISO 1º**  
 3 DORMITORIOS

SUPERFICIE DE USO EXCLUSIVA

**175 M<sup>2</sup>**

**SALTA 1666**

Kit de Seguridad: Alarmas, Cámaras, Sensores, etc.

UNIDADES EQUIPADAS: Cocina, Baño, Ventilador, etc.

SUPERFICIE DE USO EXCLUSIVA

**DIMENSIONES**

Cocina	5,02 x 3,32
Estar-comedor	6,60 x 6,68
Dormitorio 1	3,66 x 3,71
Dormitorio 2	3,06 x 2,71
Dormitorio 3	3,00 x 4,71
Vestidor	2,34 x 3,04
Baño 1	1,20 x 1,47
Baño 2	2,43 x 2,33
Baño en suite	2,64 x 2,89
Patio	87,85 m <sup>2</sup>

\*Los metros de los dormitorios incluyen placas.

**ERYN**  
*Peosta EN ALZURA*

**UNIDAD E**  
**PISO 3º**  
 3 DORMITORIOS

SUPERFICIE DE USO EXCLUSIVA

**80 M<sup>2</sup>**

**SALTA 1666**

Kit de Seguridad: Alarmas, Cámaras, Sensores, etc.

UNIDADES EQUIPADAS: Cocina, Baño, Ventilador, etc.

SUPERFICIE DE USO EXCLUSIVA

**DIMENSIONES**

Estar-comedor	6,44 x 2,89
Cocina	5,33 x 1,53
Dormitorio 1	3,53 x 2,27
Dormitorio 2	3,53 x 2,93
Ambulante	3,40 x 0,90
Baño en suite	1,40 x 1,92
Baño 1	3,66 x 2,33
Balcón	2,54 x 2,52

\*Los metros de los dormitorios incluyen placas.

**ERYN**  
*Peosta EN ALZURA*

**UNIDAD A**  
**PISO 8º A 9º**  
 3 DORMITORIOS

SUPERFICIE DE USO EXCLUSIVA

**167 M<sup>2</sup>**

**SALTA 1666**

Kit de Seguridad: Alarmas, Cámaras, Sensores, etc.

UNIDADES EQUIPADAS: Cocina, Baño, Ventilador, etc.

SUPERFICIE DE USO EXCLUSIVA

**DIMENSIONES**

Estar-comedor	6,91 x 6,42
Cocina	2,30 x 6,41
Lavadero	2,30 x 2,51
Baño 1	1,88 x 1,62
Dormitorio 1	3,05 x 3,81
Dormitorio 2	2,84 x 3,81
Dormitorio 3	3,03 x 4,83
Vestidor	2,16 x 3,65
Baño en suite	2,49 x 2,20
Baño 2	2,48 x 2,91
Patio	6,80 x 1,89

\*Los metros de los dormitorios incluyen placas.

**ERYN**  
*Peosta EN ALZURA*

**Planta**  
**Piso 9º**

**SALTA 1666**

Kit de Seguridad: Alarmas, Cámaras, Sensores, etc.

SUPERFICIE DE USO EXCLUSIVA

**UNIDAD A**  
 3 DORMITORIOS  
 167 M<sup>2</sup>  
 102 M<sup>2</sup> SUP. EXC. + 10 M<sup>2</sup> TERRAZA

**UNIDAD B**  
 3 DORMITORIOS  
 159,5 M<sup>2</sup>  
 102 M<sup>2</sup> SUP. EXC. + 10 M<sup>2</sup> TERRAZA

**SALTA 1666**

**ERYN**  
*Peosta EN ALZURA*

**UNIDAD B**  
**PISO 8º**  
 3 DORMITORIOS

SUPERFICIE DE USO EXCLUSIVA

**201,5 M<sup>2</sup>**

**SALTA 1666**

Kit de Seguridad: Alarmas, Cámaras, Sensores, etc.

UNIDADES EQUIPADAS: Cocina, Baño, Ventilador, etc.

SUPERFICIE DE USO EXCLUSIVA

**DIMENSIONES**

Estar-comedor	6,99 x 6,43
Cocina	2,25 x 6,83
Lavadero	2,30 x 2,50
Baño 1	1,70 x 1,47
Dormitorio 1	3,33 x 3,71
Dormitorio 2	2,93 x 3,71
Dormitorio 3	3,07 x 4,71
Vestidor	2,34 x 3,05
Baño en suite	2,54 x 2,91
Baño 2	2,43 x 2,33
Patio	13,8 x 6,45

\*Los metros de los dormitorios incluyen placas.

## Galería

**ERYN**  
*Poesía EN ALTURA*

**UNIDAD B  
 PISO 1º**  
 2 DOMINIOS

SUPERFICIE DE USO ÚTIL

**78 M<sup>2</sup>**



**SALTA 1646**

**KIT DE SEGURIDAD**

UNIDADES EQUIPADAS

- Alarma
- Sistema de CCTV
- Sistema de control de accesos
- Cámaras de seguridad
- Botón de pánico
- Sistema de extinción de incendios
- Botón de emergencia
- Sistema de monitoreo
- Sistema de detección de gases
- Sistema de ventilación
- Sistema de iluminación
- Sistema de calefacción
- Sistema de agua caliente
- Sistema de aire acondicionado
- Sistema de calefacción por radiadores
- Sistema de calefacción por suelo radiante
- Sistema de calefacción por estufa

DEMENSIONES

Estor-comedor	3,95 x 4,67
Cocina	2,91 x 2,26
Aseo-baño	1,52 x 0,80
Baño	2,48 x 2,12
Dormitorio 1	2,82 x 3,83
Dormitorio 2	3,97 x 2,24
Vestidor	2,12 x 1,45
Baño en suite	1,40 x 2,10
Balcón	3,69 x 1,65

\*Las medidas de los dominios incluyen plazas.

**ERYN**  
*Poesía EN ALTURA*

**UNIDAD B  
 PISO 2º A 7º**  
 2 DOMINIOS

SUPERFICIE DE USO ÚTIL

**82 M<sup>2</sup>**



**SALTA 1646**

**KIT DE SEGURIDAD**

UNIDADES EQUIPADAS

- Alarma
- Sistema de CCTV
- Sistema de control de accesos
- Cámaras de seguridad
- Botón de pánico
- Sistema de extinción de incendios
- Botón de emergencia
- Sistema de monitoreo
- Sistema de detección de gases
- Sistema de ventilación
- Sistema de iluminación
- Sistema de calefacción
- Sistema de agua caliente
- Sistema de aire acondicionado
- Sistema de calefacción por radiadores
- Sistema de calefacción por suelo radiante
- Sistema de calefacción por estufa

DEMENSIONES

Estor-comedor	3,95 x 4,36
Cocina	2,99 x 2,20
Dormitorio 1	2,87 x 3,85
Dormitorio 2	3,07 x 2,24
Vestidor	2,12 x 1,15
Baño en suite	1,40 x 2,10
Aseo/Baño	1,52 x 0,80
Baño 1	1,40 x 2,10
Balcón	2,88 x 1,84

\*Las medidas de los dominios incluyen plazas.

**ERYN**  
*Poesía EN ALTURA*

**UNIDAD E  
 PISO 5º A 7º**  
 2 DOMINIOS

SUPERFICIE DE USO ÚTIL

**87 M<sup>2</sup>**

15 MO. SUP. EXC. - 14 MO. INT.



**SALTA 1646**

**KIT DE SEGURIDAD**

UNIDADES EQUIPADAS

- Alarma
- Sistema de CCTV
- Sistema de control de accesos
- Cámaras de seguridad
- Botón de pánico
- Sistema de extinción de incendios
- Botón de emergencia
- Sistema de monitoreo
- Sistema de detección de gases
- Sistema de ventilación
- Sistema de iluminación
- Sistema de calefacción
- Sistema de agua caliente
- Sistema de aire acondicionado
- Sistema de calefacción por radiadores
- Sistema de calefacción por suelo radiante
- Sistema de calefacción por estufa

DEMENSIONES

Estor-comedor	4,44 x 2,84
Cocina	3,35 x 1,53
Dormitorio 1	3,93 x 3,09
Dormitorio 2	3,33 x 3,05
Aseo/Baño	1,40 x 0,96
Baño en suite	1,40 x 1,60
Baño 1	1,40 x 2,10
Patio	4,17 x 3,76
Balcón	0,80 x 2,91

\*Las medidas de los dominios incluyen plazas.

**ERYN**  
*Poesía EN ALTURA*

**UNIDAD D  
 PISO 4º A 7º**  
 1 DOMINIO

SUPERFICIE DE USO ÚTIL

**63 M<sup>2</sup>**



**SALTA 1646**

**KIT DE SEGURIDAD**

UNIDADES EQUIPADAS

- Alarma
- Sistema de CCTV
- Sistema de control de accesos
- Cámaras de seguridad
- Botón de pánico
- Sistema de extinción de incendios
- Botón de emergencia
- Sistema de monitoreo
- Sistema de detección de gases
- Sistema de ventilación
- Sistema de iluminación
- Sistema de calefacción
- Sistema de agua caliente
- Sistema de aire acondicionado
- Sistema de calefacción por radiadores
- Sistema de calefacción por suelo radiante
- Sistema de calefacción por estufa

DEMENSIONES

Estor-comedor	4,23 x 5,30
Cocina	2,34 x 3,67
Dormitorio 1	3,05 x 2,98
Aseo/Baño	1,40 x 0,90
Baño	1,40 x 1,94
Balcón	2,24 x 1,42

\*Las medidas de los dominios incluyen plazas.

**ERYN**  
*Poesía EN ALTURA*

**UNIDAD E  
 PISO 2º**  
 2 DOMINIOS

SUPERFICIE DE USO ÚTIL

**97 M<sup>2</sup>**

15 MO. SUP. EXC. - 14 MO. INT.



**SALTA 1646**

**KIT DE SEGURIDAD**

UNIDADES EQUIPADAS

- Alarma
- Sistema de CCTV
- Sistema de control de accesos
- Cámaras de seguridad
- Botón de pánico
- Sistema de extinción de incendios
- Botón de emergencia
- Sistema de monitoreo
- Sistema de detección de gases
- Sistema de ventilación
- Sistema de iluminación
- Sistema de calefacción
- Sistema de agua caliente
- Sistema de aire acondicionado
- Sistema de calefacción por radiadores
- Sistema de calefacción por suelo radiante
- Sistema de calefacción por estufa

DEMENSIONES

Estor-comedor	5,44 x 2,89
Cocina	3,33 x 1,55
Dormitorio 1	3,33 x 3,87
Dormitorio 2	3,33 x 2,93
Playa/Baño	1,40 x 0,90
Baño en suite	1,40 x 1,91
Baño 1	1,40 x 2,10
Patio	7,31 x 4,55

\*Las medidas de los dominios incluyen plazas.

**ERYN**  
*Poesía EN ALTURA*

**UNIDAD B  
 PISO 9º**  
 2 DOMINIOS

SUPERFICIE DE USO ÚTIL

**159,5 M<sup>2</sup>**

30 MO. SUP. EXC. - 18 MO. INT.



**SALTA 1646**

**KIT DE SEGURIDAD**

UNIDADES EQUIPADAS

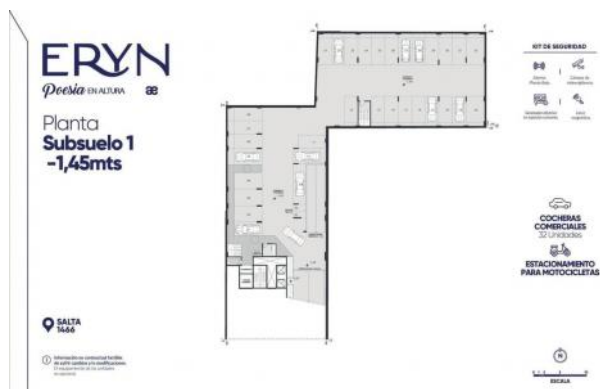
- Alarma
- Sistema de CCTV
- Sistema de control de accesos
- Cámaras de seguridad
- Botón de pánico
- Sistema de extinción de incendios
- Botón de emergencia
- Sistema de monitoreo
- Sistema de detección de gases
- Sistema de ventilación
- Sistema de iluminación
- Sistema de calefacción
- Sistema de agua caliente
- Sistema de aire acondicionado
- Sistema de calefacción por radiadores
- Sistema de calefacción por suelo radiante
- Sistema de calefacción por estufa

DEMENSIONES

Estor-comedor	6,99 x 4,40
Cocina	2,26 x 4,44
Lavadero	2,25 x 2,30
Baño 1	1,39 x 1,87
Dormitorio 1	3,33 x 3,71
Dormitorio 2	2,93 x 3,71
Dormitorio 3	3,67 x 4,71
Vestidor	2,34 x 2,60
Baño en suite	1,40 x 2,91
Baño 2	1,40 x 2,10
Balcón	4,92 x 3,85

\*Las medidas de los dominios incluyen plazas.

## Galería



## Galería



Descripción del Edificio

### ERYN

Poesía EN ALTURA

Edificio de vivienda de planta baja y 10 pisos, contará con 2 subsuelos de cocheras destinadas al uso comercial y un entropio de cocheras para el uso de los residentes. Las unidades tendrán diversas tipologías, de uno, dos y tres dormitorios, respondiendo a las distintas necesidades. En el 1er piso se desarrollarán los amenities, que contarán con pileta, salón de usos múltiples con parrilla, gimnasio y espacios recreativos, destinados al reencuentro y descanso de los usuarios.

<p><b>Características Generales</b></p> <ul style="list-style-type: none"> <li>• Construcción exterior y mediana de Hipertrigo Armado a la villa.</li> <li>• 2 Ascensores, con amplia cobertura de área residual y pantalla digital.</li> <li>• Parqueo de acceso exclusivo de reservación en el ingreso principal.</li> <li>• Planta de Ingeniería y Alumbrado de Cochera Automatizada.</li> <li>• Acceso en P/B, Elevador magnético y cámara de videovigilancia en espacios comunes.</li> <li>• Generador eléctrico en áreas comunes y circuito de emergencia en unidades (dependiendo de unidad).</li> <li>• Protección de VRF en ascensores.</li> <li>• Plaza de peaje en un hall de ingreso, pabellón y espacio comercial.</li> </ul>	<p><b>Instalaciones</b></p> <ul style="list-style-type: none"> <li>• Sistema de calefacción con cables shiny y radiadores.</li> <li>• Protección para alta acidez (acido que no incluye realidad).</li> <li>• Instalación de aire acondicionado central.</li> <li>• Instalación que P/B y cubre en Halls 3 y 4 andar.</li> </ul> <p><b>Equipamientos</b></p> <ul style="list-style-type: none"> <li>• Cocina con mesado de Silestone, placa de acero inoxidable marca Jumbon o de similar.</li> <li>• Análisis de costo de cocina completa. Sistema de cierre suave.</li> <li>• Análisis y horno empotrado o gaseoso Longue o similar.</li> <li>• Lavadora frontal o similar.</li> <li>• Utensilios para P/B y similar.</li> <li>• Frente de planchador y estantería integrada completa.</li> <li>• Cuchinos de recortar integrados en el gabinete.</li> <li>• Paredes vitrificadas.</li> </ul> <p><b>Alhajamiento</b></p> <ul style="list-style-type: none"> <li>• Hall de ingreso de altura baja. Juego de sillones y escritorio de diseño.</li> <li>• Armario de 3 puertas para área living, pasillos, S.M., espacio exterior y jardín. Incluye: mesadas, anafes, heladera, TV 32", vajilla, mesa y sillas, reposapies, parrilla, etc.</li> </ul>
--	--

**Detalle de Unidades**

- Planta de ingreso elevada.
- Amplios espacios con marcos y hallos de aluminio. Vidrios DVA de alta protección.
- Abertura lateral con luz y mano de apertura controlada en cada mano.
- Dos unidades, una con 2 y otra con 3 dormitorios. Zonas de EPS blancas.
- Distribución con plaza de ingreso en un abanico de 3 dormitorios.
- Baños y living con cables, vitrola y muebles de diseño.
- Horno de ingreso de 3000/3000 y 3000/3000 sistema Durock.
- Horno y lavadora de 3000/3000 en planta.

ERYN

Poesía EN ALTURA

Planta Subsuelo 2 -3,85mts

**KIT DE SEGURIDAD**

- Cámara de vigilancia
- Sirena
- Botón de pánico
- Extintor
- Primeros auxilios

**COCHERAS COMERCIALES**  
 32 Unidades

**ESTACIONAMIENTO PARA MOTOCICLETAS**  
 10 Unidades

**BICICLETEROS**

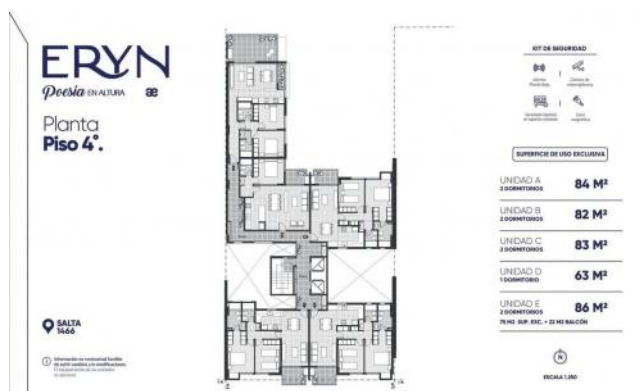
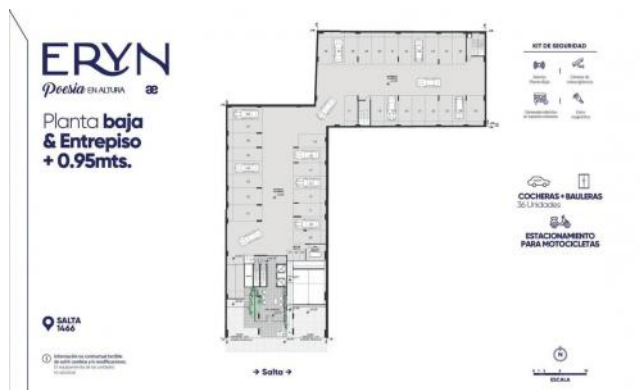
SALTA 1466

100 metros comercial viable de alta calidad y confort. 100 metros de altura.

100 metros comercial viable de alta calidad y confort. 100 metros de altura.

100 metros comercial viable de alta calidad y confort. 100 metros de altura.

## Galería



## Galería

**ERYN**  
*Poesía EN ALTURA*

Planta  
**Piso 5°, 6° & 7°.**

**SALTA 1666**

**KIT DE SEGURIDAD**

- Alarma
- Extintor
- Botón de pánico
- Botón de emergencia
- Botón de alarma
- Botón de incendio
- Botón de evacuación
- Botón de alarma
- Botón de incendio
- Botón de evacuación

**SUPERFICIE DE USO EXCLUSIVA**

UNIDAD A 3 DORMITORIOS	84 M <sup>2</sup>
UNIDAD B 3 DORMITORIOS	82 M <sup>2</sup>
UNIDAD C 3 DORMITORIOS	83 M <sup>2</sup>
UNIDAD D 3 DORMITORIOS	63 M <sup>2</sup>
UNIDAD E 3 DORMITORIOS	87 M <sup>2</sup>

79 NO SUP. EXC. + 30 NO BALCÓN

ESCALA 1:200

**ERYN**  
*Poesía EN ALTURA*

UNIDAD C  
**PISO 2° A 7°**  
 3 DORMITORIOS

**SUPERFICIE DE USO EXCLUSIVA**

83 M<sup>2</sup>

**SALTA 1666**

**KIT DE SEGURIDAD**

**UNIDADES EQUIPADAS**

- Alarma
- Extintor
- Botón de pánico
- Botón de emergencia
- Botón de alarma
- Botón de incendio
- Botón de evacuación
- Botón de alarma
- Botón de incendio
- Botón de evacuación

**DIMENSIONES**

Espir. comedor	3,19 x 4,45
Cocina	2,95 x 2,56
Dormitorio 1	2,93 x 3,72
Dormitorio 2	2,07 x 2,55
Vestidor	2,34 x 1,35
Baño en suite	1,45 x 2,68
Aseo/ baño	1,32 x 0,88
Baño 1	1,40 x 1,91
Balcón	2,44 x 1,42

\*Los módulos de los dormitorios incluyen placeros.

ESCALA 1:100

**ERYN**  
*Poesía EN ALTURA*

Planta  
**Piso 6°.**  
 OPCIÓN 3 DORMITORIOS

**SALTA 1666**

**KIT DE SEGURIDAD**

- Alarma
- Extintor
- Botón de pánico
- Botón de emergencia
- Botón de alarma
- Botón de incendio
- Botón de evacuación
- Botón de alarma
- Botón de incendio
- Botón de evacuación

**SUPERFICIE DE USO EXCLUSIVA**

UNIDAD D + UNIDAD E 3 DORMITORIOS	180 M <sup>2</sup>
---	--------------------

142,20 NO SUP. EXC. + 1,40 NO BALCÓN + 36,80 NO TERRAZA

ESCALA 1:200

**ERYN**  
*Poesía EN ALTURA*

Planta  
**Piso 8°.**

**SALTA 1666**

**KIT DE SEGURIDAD**

- Alarma
- Extintor
- Botón de pánico
- Botón de emergencia
- Botón de alarma
- Botón de incendio
- Botón de evacuación
- Botón de alarma
- Botón de incendio
- Botón de evacuación

**SUPERFICIE DE USO EXCLUSIVA**

UNIDAD A 3 DORMITORIOS	167 M <sup>2</sup>
142,20 NO SUP. EXC. + 10 NO TERRAZA	
UNIDAD B 3 DORMITORIOS	201,5 M <sup>2</sup>
153 NO SUP. EXC. + 11 NO TERRAZA	

ESCALA 1:200