

## Adicionales

---

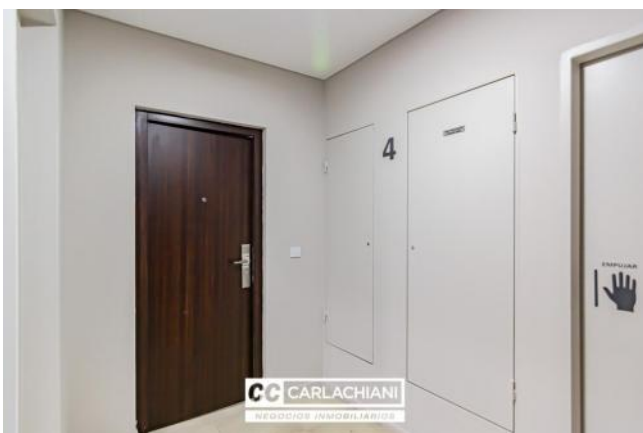
Puerta blindada	Luminoso	Calefón
Picos de Gas	Ascensor	Balcon terraza
Control de acceso		

## Descripción

---

A solo una cuadra de la histórica plaza López se eleva el proyecto que cambiara la fisonomía de calle Buenos Aires. Un diseño que combina el equilibrio justo entre el acero, hormigón y vidrio para aportar un cambio estético en la zona. Ubicación: A dos cuadras Av. Pellegrini, principal arteria de circulación de Rosario y a solo una cuadra de la hermosa plaza López, en un entorno tranquilo y amable, limite del centro de la ciudad y donde se conglomeran las instituciones educativas más convocantes de la región. Proyecto: Edificio se desarrolla en planta baja y 10 pisos conformado por unidades de un dormitorio y pisos exclusivos de dos. Incluirá Hall de ingreso jerarquizado Sistema de seguridad integral las 24hs Ascensor de ultima generación de gran capacidad.

## Galería



## Galería



## Galería





## Galería



## Galería





## Galería

