

Venta

USD 92.000

Información Básica

Condición: Excelente

Situación: Vacía

Orientación: Norte

Disposición: Frente

Número de pisos: 1

Zonificación: CENTRO

Superficies

Cubierta: 55.00 M2

Descubierta: 5.00 M2

Total construido: 60.00 M2

Adicionales

Ascensor

Descripción

Ubicado en una zona de privilegio y de mayor crecimiento inmobiliario de la Ciudad, con importantes Facultades públicas y privadas. A metros de Av. Pellegrini, imponente corredor gastronómico, próximo a peatonal Córdoba y Peatonal San Martín. DESARROLLO DEL EDIFICIO 1 Local comercial 5 Monoambientes (1 c/terrazza excl) 13 Deptos de un dormitorio (1 c/terrazza excl) 7 Departamento de un dormitorio y comodín 16 Cocheras TERMINACIONES Porcelanato de primera calidad en balcones , estar – comedor y cocina, baño en cerámico o porcelanato . Piso parquet de madera en dormitorio. Paredes: Revestimiento cerámico o porcelanato de primera calidad en baño, enduido de yeso en el resto de los ambientes. Techo: Yeso aplicado y suspendido sobre ambientes de servicio. Carpintería exterior: En aluminio, marco y hojas de aluminio. Carpintería interior: Puerta placa de ingreso enchapada en madera o pintada c/ marco de chapa o madera pintado y cerradura tipo acytra, puerta interior pintada c/marco de chapa o madera pintado. Balcones: Baranda metálica pintada o de Hormigon visto. Equipamiento Cocina: Amoblamiento de cocina en melamina, bajo mesada y alacena completo, mesada en granito. Opción 1: Termotanque a gas, anafe de 4 hornallas c/horno de embutir a gas y bacha de acero inoxidable. Grifería monocomando. Opción 2: Termotanque eléctrico, Anafe de 4 hornallas eléctrico c/ horno eléctrico y bacha de acero inoxidable. Grifería monocomando. Código del inmueble: CBU16936 AP4677690 Encontrá todas nuestras propiedades en: cccarlachiani. com. ar C.I. Mauro Carlachiani Mat. N° 280 *Toda la información y medidas provistas son aproximadas y deberán ratificarse con la documentación pertinente y no compromete contractualmente a nuestra empresa. Los gastos (Expensas, API, TGI, AGUAS, etc.) expresados, refieren a la última información recabada y deberán confirmarse. Fotografías no vinculantes ni contractuales.

Departamentos

3 de Febrero y España

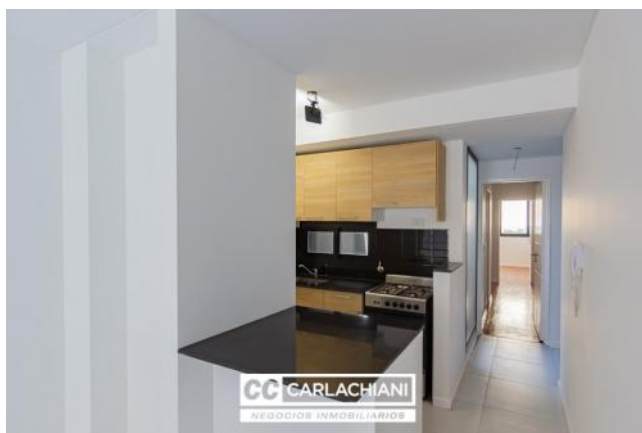
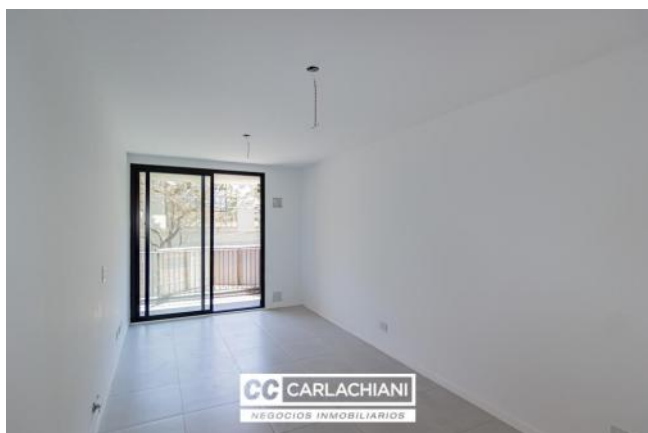
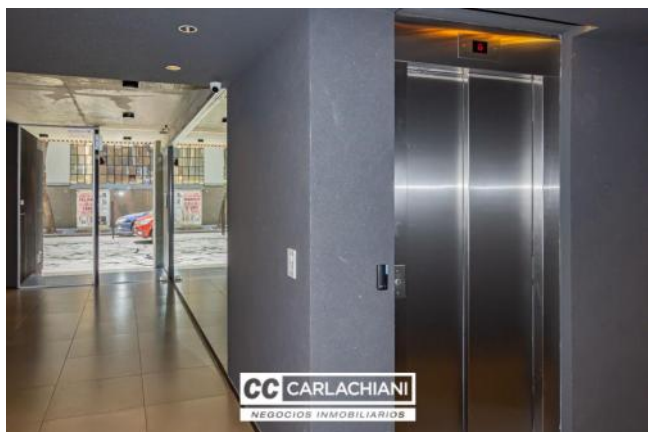
Argentina | Santa Fe | Rosario | Rosario

Venta

USD 92.000



Galería



Departamentos

3 de Febrero y España

Argentina | Santa Fe | Rosario | Rosario

Venta

USD 92.000



Galería



Departamentos

3 de Febrero y España

Argentina | Santa Fe | Rosario | Rosario

Venta

USD 92.000



Galería

