

Venta

USD 81.000

Información Básica

Condición: Excelente

Situación: Vacía

Orientación: Norte

Disposición: Frente

Superficies

Cubierta: 47.45 M2

Semicubierta: 9.35 M2

Total construido: 56.80 M2

Adicionales

Carpintería de aluminio

Preinstalación de A/A

Persianas

Termo eléctrico

En construcción

Ventanas doble acristalamiento

Luminoso

Calefacción por aire

Ascensor

Control de acceso

Alumbrado Público

Descripción

Departamento de 1 dormitorio mas comodín al frente con orientación Norte. Ingreso a estar-comedor con cocina semi incorporada completa con alacena y bajo mesada, mas lavadero independiente. Baño completo con ducha. Dormitorio principal con pisos de madera flotante y frente de placard. Habitación comodín con pisos de madera flotante, sin placard. Ideal para habitación de servicio, escritorio o vestidor. Balcón terraza al frente con salida del estar y del dormitorio. Terminaciones: Estructura de hormigón armado | Carpintería exterior de aluminio | Puertas placas laminadas / marco de madera | Pisos porcelanato 1° calidad | Contramarco y zócalos laminados | Baños equipados con losa color blanca y placa ducha | Grifería 1° calidad | Muebles de cocina laminados con detalles en aluminio y vidrio | Mesada en granito con bacha simple en acero inoxidable | Frente de placard laminado y detalles en aluminio | Cañería para TV por cable y telefonía | Barandas en vidrio doble laminado Edificios eficientes energéticamente: Colectores solares para el pre calentado de agua | Muros compuestos por ladrillos tipo "Retak", que aumentan la aislación térmica y acústica | Cerramientos exteriores con aislantes térmicos de poliestireno expandido | Aberturas con doble vidriado hermético (DVH) para mayor control térmico | Ascensores tipo "Gear Less" que reducen el consumo eléctrico en un 50% | Iluminación de palieres e ingresos mediante luminarias LED. Código del inmueble: CBU24063 AP2306047 Encontrá todas nuestras propiedades en: cccarlachiani.com.ar C.I. Mauro Carlachiani Mat. N° 280 *Toda la información y medidas provistas son aproximadas y deberán ratificarse con la documentación pertinente y no compromete contractualmente a nuestra empresa. Los gastos (Expensas, API, TGI, AGUAS, etc.) expresados, refieren a la última información recabada y deberán confirmarse. Fotografías no vinculantes ni contractuales.

Departamentos

1° de Mayo y Cerrito

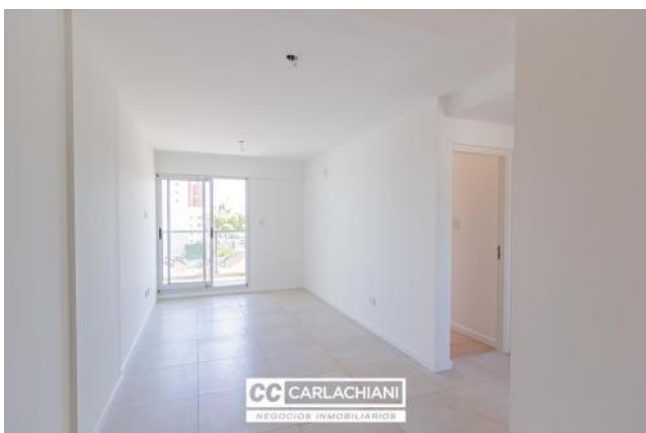
Argentina | Santa Fe | Rosario | Rosario | Rep.De La Sexta



Venta

USD 81.000

Galería



Departamentos

1° de Mayo y Cerrito

Argentina | Santa Fe | Rosario | Rosario | Rep.De La Sexta



Venta

USD 81.000

Galería



Departamentos

1° de Mayo y Cerrito

Argentina | Santa Fe | Rosario | Rosario | Rep.De La Sexta

Venta

USD 81.000



Galería
