

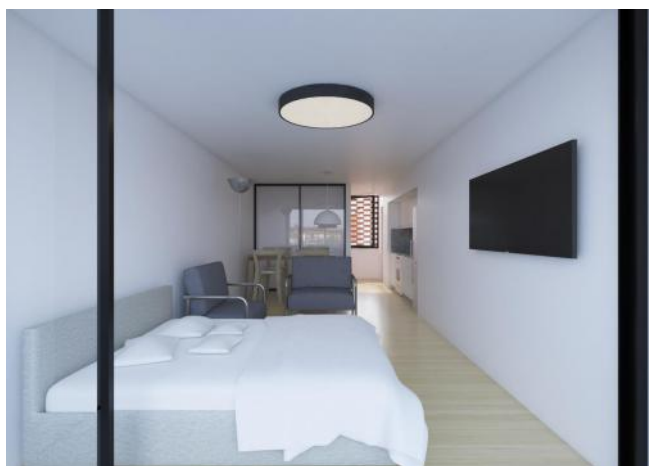
Adicionales

Seguridad 24hs

Descripción

El edificio cuenta con una excelente ubicación en el centro de la ciudad de Rosario. A metros de Avenida Pellegrini, zona comercial - residencial, pero por excelencia es zona de Universidades públicas y privadas. Lo que lo convierte en el PROYECTO IDEAL PARA PLANEAR LA EDUCACIÓN DE LOS HIJOS. Un proyecto de excelente diseño, con calidad constructiva y en sus terminaciones y materiales. El edificio de 8 pisos de altura cuenta con 24 unidades amplias, 16 monoambientes y 8 departamentos de 1 dormitorio plus. Unidades de 35 a 59 m². En la planta baja se genera un ingreso con abundante vegetación y cualidades paisajísticas, haciendo más agradable la transición desde la calle hacia la vivienda. Cuenta también con local comercial, cochera y bicicletero. El edificio está comprometido en mejorar la calidad de vida de sus habitantes. Las viviendas se organizan en torno a un patio central orientado al norte, brindando espacialidades y visuales placenteras, iluminación natural y ventilación cruzada. En el último nivel se encuentran los amenities. En una de las terrazas, un espacio social con solarium y duchas y en la otra un SUM para 14 personas equipado con red WI FI, parrillero, heladera, mesas y sillas. El edificio cuenta con sistema de seguridad electrónica en ingresos y en espacios comunes y cámaras.

Galería



Edificio MITRE Y MONTEVIDEO

Argentina | Santa Fe | Rosario | Centro

Galería

