

Venta

USD 82.213

Información Básica

Antigüedad: En Construcción

Condición: Excelente

Situación: Vacía

Orientación: Oeste

Número de pisos: 11

Superficies

Total construido: 68.00 M2

Adicionales

Carpintería de aluminio

Persianas

Luminoso

Ascensor

Termotanque Individual

Descripción

Av. Francia 817 A metros de Facultades de Medicina, Odontología y Ciencias Bioquímicas & Farmacéuticas. 11 pisos con unidades de 1 dormitorio y monoambiente. 1 Dormitorio de 68 m2. Terraza de uso común. Detalles de terminación. Amplios balcones al frente Ascensor de última generación con puerta automática telescópica. Aberturas exteriores de aluminio color con DVH (doble vidrio hermético), con persianas de enrollar. Aberturas interiores de cedrillo. Conductos para cable TV y teléfono en todos los ambientes. Paredes y cielorrasos enduidas en yeso y pintadas al látex. Pisos de porcelanato de primera calidad. Baños completos con vanitory, revestidos con porcelanato y cerámicos y grifería de primera calidad. Cocina totalmente equipada con: -calefón/termotanque. -bajo mesada con granito. -grifería. -alacena. -cocina de cuatro hornallas con horno visor. -toma para lavarropa. Placares con puertas corredizas con interiores terminados con estantes y colgante. Forma de pago: anticipo 20 % y saldo en cuotas en pesos, ajustadas con el I.C.A.C. (índice de la Cámara Argentina de la Construcción). Código del inmueble: CBU46921 AP4795382 Encontrá todas nuestras propiedades en: cccarlachiani.com.ar C.I. Mauro Carlachiani Mat. N° 280 *Toda la información y medidas provistas son aproximadas y deberán ratificarse con la documentación pertinente y no compromete contractualmente a nuestra empresa. Los gastos (Expensas, API, TGI, AGUAS, etc.) expresados, refieren a la última información recabada y deberán confirmarse. Fotografías no vinculantes ni contractuales.

Departamentos

Avenida Francia y Cordoba

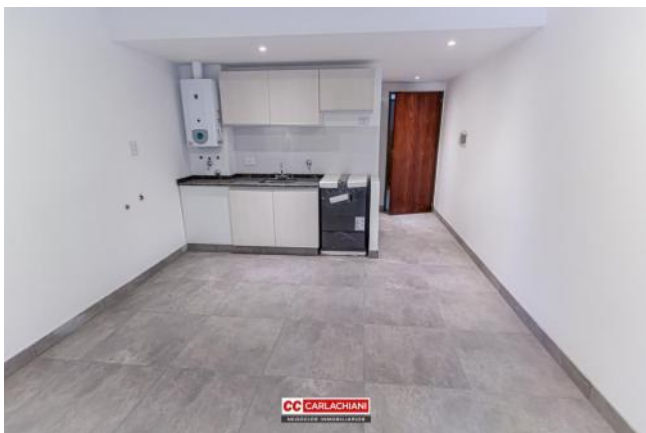
Argentina | Santa Fe | Rosario | Pichincha

Venta

USD 82.213



Galería



Departamentos

Avenida Francia y Cordoba

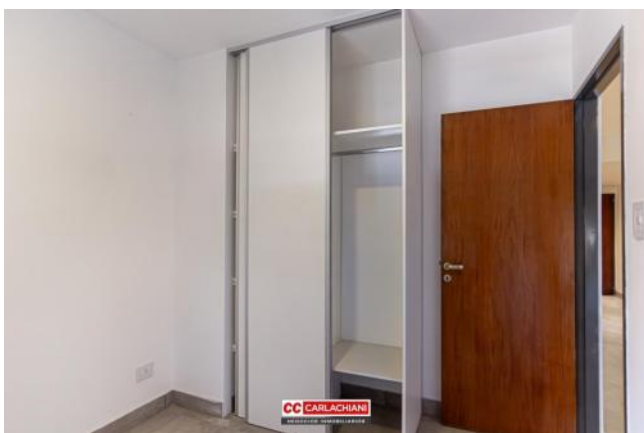
Argentina | Santa Fe | Rosario | Pichincha

Venta

USD 82.213



Galería



Departamentos

Avenida Francia y Cordoba

Argentina | Santa Fe | Rosario | Pichincha

Venta

USD 82.213



Galería

