

Adicionales

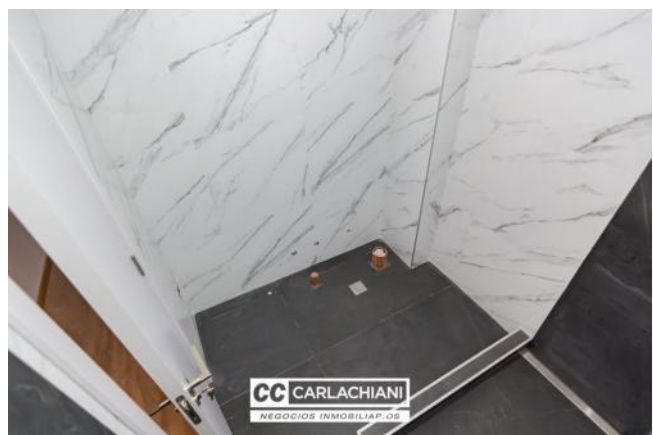
Parrilla

Solarium

Descripción

EDIFICIO EN CONSTRUCCIÓN CALIDAD PREMIUM . COMPUESTO DE DE PLANTA BAJA Y 10 PISOS EXCLUSIVOS DE 2 Y 3 DORMITORIOS. COCHERAS EN TRES NIVELES. COMPLETAMENTE SUSTENTABLE / ELÉCTRICO. PANELES SOLARES PREVISTOS PARA EL AHORRO DE CONSUMO DE ESPACIOS COMUNES Y AGUA CALIENTE.- EDIFICIO SUSTENTABLE. DETALLES DE TERMINACIONES DE CATEGORÍA: PUERTA DE INGRESO BLINDADA. PISOS DE PORCELANATO DE 1º CALIDAD EN COCINA Y LIVING, MADERA FLOTANTE DE 1º CALIDAD EN DORMITORIOS. COCINAS: AMOBLAMIENTO COMPLETO CON HORNO EMPOTRADO, ISLA Y ANAFE DE 1º MARCA. SANITARIOS Y GRIFERÍAS FERRUM O ROCA MODELO BARI O SIMILAR. PLACARES COMPLETOS. ABERTURAS DE ALUMINIO LÍNEA MÓDENA CON DVH (DOBLE VIDRIO). CALEFACCIÓN: CALDERA DUAL Y RADIADORES INSTALADOS.- POSIBILIDAD DE COCHERAS FORMA DE PAGO: ACEPTA INFERIOR / ENTREGA MÍNIMA DEL 30% Y SALDO EN HASTA 20 CUOTAS EN PESOS AJUSTADAS AL ICAC / CONSULTAR FINANCIACIÓN PERSONALIZADA

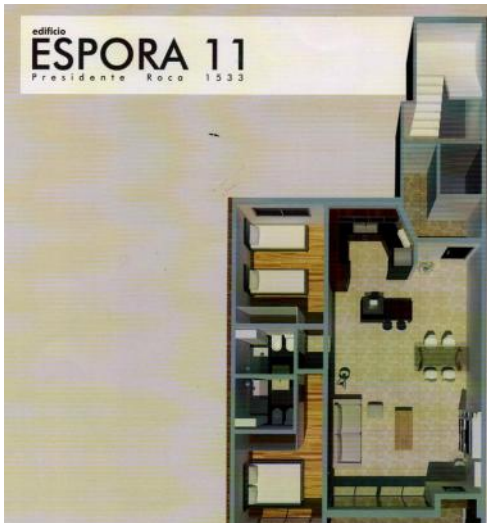
Galería



Galería



Galería



Edificio PTE ROCA Y ZEBALLOS

Argentina | Santa Fe | Rosario | Rosario



Galería



ESPORA 11 se pone a la vanguardia no solo de la construcción, sino también de la tecnología y la sustentabilidad. La construcción del mañana no se puede pensar sin responsabilidad social y cuidado del medio ambiente. Construido como "se están proyectando actualmente en los países más avanzados del mundo, y como se construirá obligadamente en Argentina en los próximos 10 años.

Abastecer a ESPORA 11 con energía renovable es un desafío que abre el camino a la construcción autosustentable. Usando el sol como fuente inagotable el abastecimiento de energía es limpio e ilimitado.

Para poner en números y cuantificar el beneficio, podemos decir que la energía generada representa aproximadamente, más del 60% del consumo ANUAL estimado por departamento.

DETALLES DE INSTALACION:

Las unidades contarán con 4 paneles solares Marca Jinko de 575w, Tiger Pro Perc. Estos serán de USO EXCLUSIVO de cada unidad. Asimismo, estarán conectados a la red eléctrica de la EPE.

Además, podrán adherirse al Programa ERA (Energía Renovable para el Ambiente). Los clientes como usuarios/generadores podrán, eventualmente, vender el excedente de la energía generada a la red eléctrica y recibir el reconocimiento económico correspondiente.

En cada unidad se instalará un sistema de almacenamiento, que contará con una BATERÍA DE LITIO, para acoplar la energía generada en el día y que podrá usarse cuando en el hogar haya mayor consumo y para casos de cortes de luz, funcionando como un GRUPO ELECTRÓGENO ECOLÓGICO.

El proyecto técnico, la instalación, el mantenimiento y asesoramiento para un uso correcto del sistema, estará a cargo de la firma ARSOL S.A.S, de la Ciudad de Rosario, de amplia trayectoria en el rubro.

FIDEICOMISO EDIFICIO ESPORA 11

EDIFICIO SUSTENTABLE: PANELES SOLARES: 1-Para agua caliente sanitaria total
2-Para luces comunes galeries y cochera

ESTRUCTURA Independiente de Hormigón armado

MUROS DE CERRAMIENTO Ladrillos cerámicos y medianeras ya existentes, exteriores en mampostería con terminación en material de frente de color.

PISOS Porcelanato pulido, en cocina, living comedor. Flotantes en madera en dormitorios.

ABERTURAS De aluminio línea Moderna con VIDRIO DVTI (doble vidrio hermético) para mejor aislación térmica, tanto frío como calor y aislación acústica.

COCINA: Con horno empotrado y anafe ELECTRICOS (con instalación opción conexión para gas emvasado). ISA con el anafe y extractor instalados, bajo mesada y alacenas de cocina con cajonera, mesada de granito.

CALEFACCION: Por CALDERA ELECTRICA bajo consumo, con radiadores que estarán instalados y funcionando en todos los ambientes.

PLACARES: Puertas en aluminio y vidrio, con terminaciones interiores.

PUERTAS Puerta blindada de seguridad en entrada de departamento.

SANITARIOS Y GRIFERÍAS Sanitarios tipo FERRUM o ROCA modelo Bari o similar, y grifería en bronce marca GENEVE (española)

REVESTIMIENTOS INTERIORES Totalmente en YESO PROYECTADO en paredes de dormitorios y estares, y techos en general

REVESTIMIENTO EN COCINAS Y BAÑOS Cerámicos cubriendo toda la superficie de muros en baños, y 60 cm sobre mesadas en cocinas

PARRILLERO: Solamente en los dtos. del 4º al 10º Piso, se agregan parrilleros en los balcones del frente. NO VAN en 2º y 3º Piso.

ASCENSOR (uno): Automático de 2 velocidades con puertas automáticas en todos los pisos.

EDIFICIO ELECTRICO SUSTENTABLE: Evitar instalación de gas, además del peligro que implica, fue motivada para ser amigable con el medio ambiente, decisión que están adoptando principales ciudades del mundo, ser edificios eléctricos con apoyo de energía sustentable.

La instalación de PANELES SOLARES, tanto para agua caliente, como para electricidad en lugares comunes (galeries y cocheras), hace que el ahorro en esos rubros de más consumo, sea entre el 60 y 70 % durante todo el año.

Edificio

PTE ROCA Y ZEBALLOS

Argentina | Santa Fe | Rosario | Rosario



Galería
