

Venta

**USD 155.000**

## Información Básica

Condición: Excelente

Situación: Vacía

Orientación: Sur

Disposición: Frente

Expensas: 13500

Número de pisos: 10

Cocheras: 1

## Superficies

Cubierta: 60.00 M2

Semicubierta: 6.00 M2

Total construido: 66.00 M2

## Adicionales

Ventanas doble acristalamiento

Luminoso

Calefacción por radiadores

Caldera Individual

Cochera fija

Ascensor

Balcon terraza

Control de acceso

Alumbrado Público

## Descripción

UBICACIÓN Excelente ubicación sobre calle Córdoba, a pocas cuadras de Bv. Oroño y de Av. Francia. Entorno residencial, con muchos comercios y locales en las cercanías. Al frente se ubica una institución de valor patrimonial que asegura una hermosa vista al frente completamente despejada. Zona de facultades como son la de Derecho, Medicina, Odontología y Farmacia, entre otras. CARACTERÍSTICA Edificio semi nuevo desarrollado en planta baja mas 10 pisos por ascensor, con cocheras en subsuelo y planta baja. Del piso 2º al 10º piso hay unidades semipisos de 1 y 2 dormitorios, con ventilación cruzada. Unidad ubicada en 8vo piso con ingreso a amplio estar-comedor con sector de cocina semi integrada muy equipada (alacenas, bajo mesada, artefacto de cocina, caldera dual y lugar para lavarropas) Baño de recepción completo con ducha. Íntimo con dos dormitorios con placares completos (principal en suite con vestidor). Balcón al frente. Cochera en subsuelo. Posibilidad de con cochera u\$s165000 TERMINACIONES: - Pisos de porcelanato en living comedor, flotantes en dormitorios. - Aberturas de aluminio con DVH. - Muebles de alacenas y bajomesadas completos. - Cocina Longvie. Caldera y radiadores. - Griferías FV o similar. - Sanitarios de primera marca. - Cortina de enrollar en dormitorios. Código del inmueble: CAP4822816 Encontrá todas nuestras propiedades en: [cccarlachiani.com.ar](http://cccarlachiani.com.ar) C.I. Mauro Carlachiani Mat. N° 280 \*Toda la información y medidas provistas son aproximadas y deberán ratificarse con la documentación pertinente y no compromete contractualmente a nuestra empresa. Los gastos (Expensas, API, TGI, AGUAS, etc.) expresados, refieren a la última información recabada y deberán confirmarse. Fotografías no vinculantes ni contractuales.

Departamentos

# Córdoba y Rodríguez

Argentina | Santa Fe | Rosario | Rosario | Lourdes

Venta

**USD 155.000**



## Galería



Departamentos

# Córdoba y Rodríguez

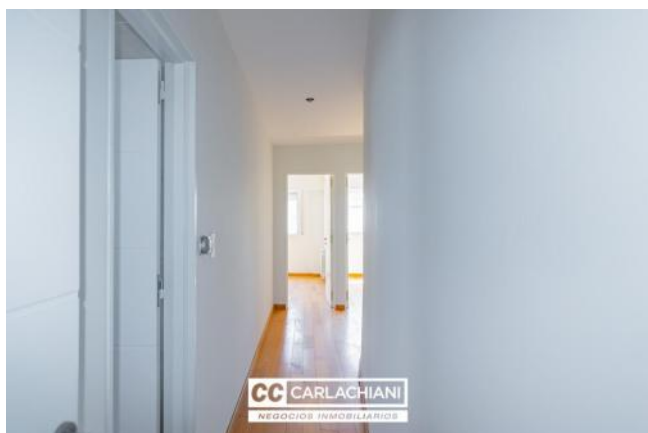
Argentina | Santa Fe | Rosario | Rosario | Lourdes

Venta

**USD 155.000**



## Galería





Departamentos

# Córdoba y Rodríguez

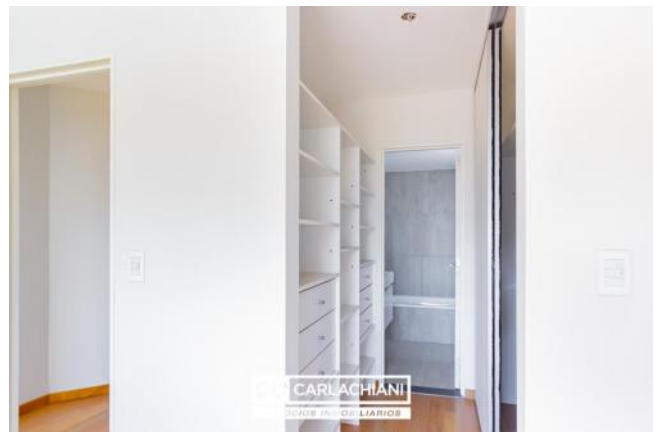
Argentina | Santa Fe | Rosario | Rosario | Lourdes

Venta

USD 155.000



## Galería



Departamentos

# Córdoba y Rodríguez

Argentina | Santa Fe | Rosario | Rosario | Lourdes

Venta

**USD 155.000**



## Galería

---

