

Venta

**USD 480.000**

## Información Básica

Condición: Excelente	Situación: Vacía	Orientación: Sur
Disposición: Frente	Toilettes: 1	Expensas: 40000
Número de pisos: 13	Cocheras: 1	

## Superficies

Cubierta: 177.00 M2	Semicubierta: 35.30 M2
Total construido: 212.30 M2	

## Adicionales

Hidromasaje	Parrilla	Quincho
Solarium	Pileta	Doble Acristalamiento
Caldera	Preinstalación de A/A	Ventanas doble acristalamiento
Ascensor de servicio	Luminoso	Lavadero
Calefacción por radiadores	Ascensor	Balcon terraza
Control de acceso	Alumbrado Público	

## Descripción

Departamento de 3 dormitorios Av. Pellegrini y Maipu- Calidad Premium Av. Pellegrini y Laprida - 3 Dormitorios Av. Pellegrini 856 04-01 - Edificio Paraíso Pellegrini. (entre Maipú y Laprida) Departamento de 3/4 dormitorios ,Semipiso, 210 m2 exclusivos, ventilación cruzada, 3 baños, playroom o estudio, lavadero, suite con hidromasaje. Balcón con parrillero. Una cochera incluida en el precio. (Segunda cochera Opcional en u\$s 20.000) Calidad Premium. Próximo a Plaza López. Quincho, solárium y pileta. Entrega inmediata. - TERMINACIONES: -Aberturas de aluminio con DVH ( doble vidrio hermético) - Calefacción por radiadores ( caldera y radiadores instalados) -Pisos de porcelanato en cocina. -Pisos de ingeniería, madera o flotantes en living comedor y dormitorios. - Cocina equipada con amoblamiento completo. -Mueble tipo isla en cocina. -Placares con frentes e interiores completos. -Cortinas de enrollar con sistema Antonetti en dormitorios. -Instalación para A/A Split. Código del inmueble: CAP4877204 Encontrá todas nuestras propiedades en: cccarlachiani. com. ar C.I. Mauro Carlachiani Mat. N° 280 \*Toda la información y medidas provistas son aproximadas y deberán ratificarse con la documentación pertinente y no compromete contractualmente a nuestra empresa. Los gastos (Expensas, API, TGI, AGUAS, etc.) expresados, refieren a la última información recabada y deberán confirmarse. Fotografías no vinculantes ni contractuales.

Departamentos

# Avenida Pellegrini y Maipu

Argentina | Santa Fe | Rosario | Rosario

Venta

**USD 480.000**



## Galería



Departamentos

# Avenida Pellegrini y Maipu

Argentina | Santa Fe | Rosario | Rosario

Venta

**USD 480.000**



## Galería



Departamentos

# Avenida Pellegrini y Maipu

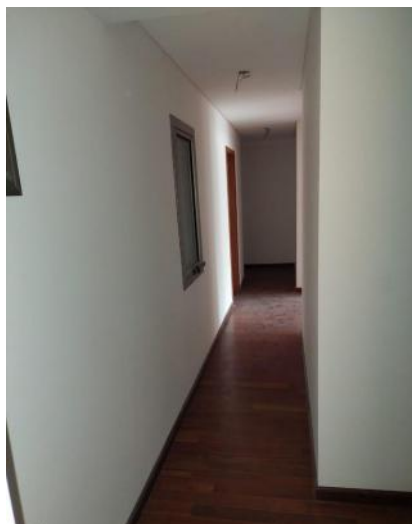
Argentina | Santa Fe | Rosario | Rosario

Venta

USD 480.000



## Galería



Departamentos

# Avenida Pellegrini y Maipu

Argentina | Santa Fe | Rosario | Rosario

Venta

**USD 480.000**



## Galería



Departamentos

# Avenida Pellegrini y Maipu

Argentina | Santa Fe | Rosario | Rosario

Venta

USD 480.000



## Galería



Departamentos

# Avenida Pellegrini y Maipu

Argentina | Santa Fe | Rosario | Rosario

Venta

**USD 480.000**



## Galería



Departamentos

# Avenida Pellegrini y Maipu

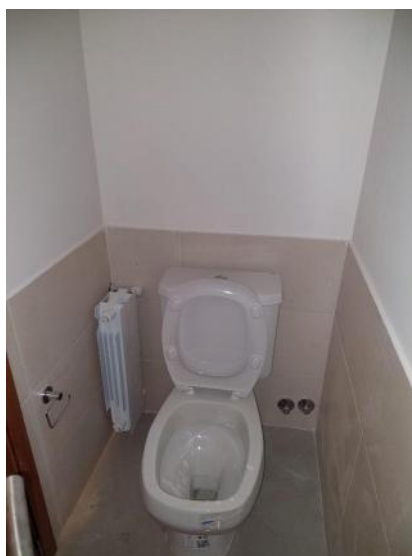
Argentina | Santa Fe | Rosario | Rosario

Venta

**USD 480.000**



## Galería





Departamentos

# Avenida Pellegrini y Maipu

Argentina | Santa Fe | Rosario | Rosario

Venta

**USD 480.000**



## Galería

---

