

## Adicionales

---

Parrilla	Solarium	SUM
Carpintería de aluminio	Preinstalación de A/A	Persianas
Ventanas doble acristalamiento	Luminoso	Calefón
Cochera fija	Ascensor	Balcon terraza
Control de acceso	Alumbrado Público	

## Descripción

---

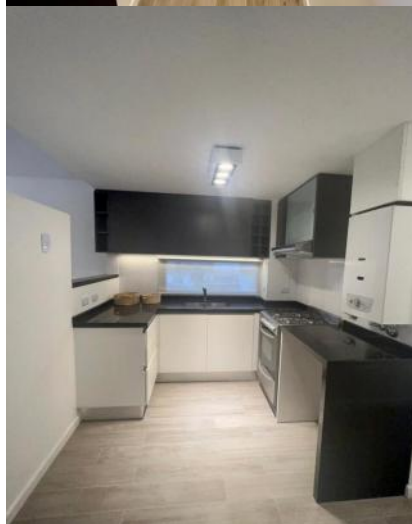
Imperdible proyecto de diseño moderno con unidades monoambientes y 1 dormitorio con balcones, patios y/o terrazas exclusivas con parrilleros propios. Excelentes distribuciones de plantas con ambientes amplios y perfecta terminación. Edificio de categoría con sistema de seguridad con controles de acceso en puerta principal, ascensores y espacios comunes, portón automatizado, iluminación inteligente, administración enfocada en bajas expensas y mantenimiento, cámaras de vigilancia estratégicas y opcional de cocheras en planta baja. Terminación acorde con aberturas de aluminio con vidrio DVH, interiores de placares completos con frentes de puertas con espejo, revestimientos en porcelanato y/o cerámicos de primera calidad, cocinas con mobiliario completo de bajo mesada, alacena, mesada de granito, calefón y cocina a gas, purificador instalada, espacio técnico para heladera y bacha de acero inoxidable. Climatización prevista mediante estufa (no incluye artefacto), preinstalaciones de aire acondicionado, TV por cable, teléfono e internet. Equipamiento completo de baños (espejos y accesorios), sanitarios y griferías de primeras marcas. Espacio e instalaciones para lavarropas. Balcones con mesada y grill eléctrico para asar. Las terrazas o los Rooftop cuentan con terrazas, parrillero, solárium, ducha, espacio para guardado de uso exclusivo con un respectivo

## Galería



## Galería

---



Edificio

# Pte. Roca y Mendoza

Argentina | Santa Fe | Rosario | Centro



## Galería

---