

Venta

**USD 44.000**

## Información Básica

Antigüedad: 44	Condición: Muy bueno	Situación: Habitada
Orientación: Este	Disposición: Contrafrente	Expensas: 18000
Número de pisos: 10		

## Superficies

Cubierta: 33.13 M2	Total construido: 33.13 M2
--------------------	----------------------------

## Adicionales

Parquet	Persianas	Luminoso
Calefón	Picos de Gas	Ascensor
Control de acceso	Escritura Inmediata	

## Descripción

UBICACIÓN Edificio ubicado a dos cuadra de Bv. Oroño, cercano al Parque España y la Costanera centro. Excelente zona residencial a pocos minutos del centro de la ciudad, cercano a los principales puntos gastronómicos, sanatorios y facultades. Transportes para llegar a cualquier punto de la ciudad. CARACTERÍSTICAS Proyecto desarrollado en PB + 10 pisos, con seis departamentos por planta. En planta baja se ubican las unidades de cochera y al frente local comercial. El departamento esta en un noveno piso con vista al Este y cuenta con 33,13mts2. Ideal Inversionistas! Código del inmueble: CAP759595 Encontrá todas nuestras propiedades en: [ccarlachiani.com.ar](http://ccarlachiani.com.ar) C.I. Mauro Carlachiani Mat. N° 280 \*Toda la información y medidas provistas son aproximadas y deberán ratificarse con la documentación pertinente y no compromete contractualmente a nuestra empresa. Los gastos (Expensas, API, TGI, AGUAS, etc.) expresados, refieren a la última información recabada y deberán confirmarse. Fotografías no vinculantes ni contractuales.

Departamentos

# Moreno y Tucuman

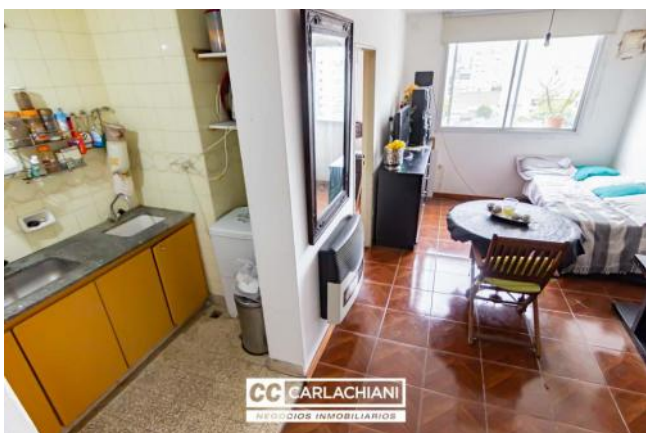
Argentina | Santa Fe | Rosario

Venta

USD 44.000



## Galería



Departamentos

# Moreno y Tucuman

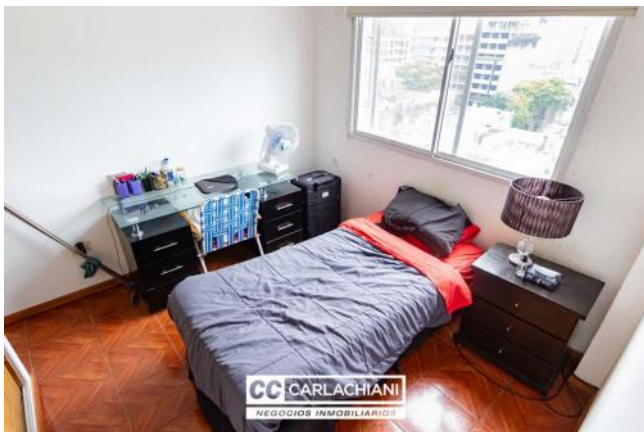
Argentina | Santa Fe | Rosario

Venta

USD 44.000



## Galería



Departamentos

# Moreno y Tucuman

Argentina | Santa Fe | Rosario



Venta

**USD 44.000**

## Galería

---