

Alquiler

**ARS 370.000**

## Información Básica

|                          |                           |                  |
|--------------------------|---------------------------|------------------|
| Antigüedad: 2            | Condición: Excelente      | Situación: Vacía |
| Orientación: Este        | Disposición: Contrafrente | Expensas: 110000 |
| Zonificación: 01 01 2026 |                           |                  |

## Superficies

Cubierta: 25.00 M2

## Adicionales

|                   |          |                                      |
|-------------------|----------|--------------------------------------|
| Parrilla          | Quincho  | Preinstalación de aire acondicionado |
| Termo eléctrico   | Luminoso | Ascensor                             |
| Control de acceso |          |                                      |

## Descripción

Barrio Martín- Hermoso y amplio Ambiente Único con Vista- Balcón- Termotanque Eléctrico- Cocina a GN- Quincho y Asador de Uso Común. Sector Bicitelero y Carga Monopatín Eléctrico. Impecable. Ajuste Cuatrimestral por IPC. Código del inmueble: CAP5017182 Encontrá todas nuestras propiedades en: [cccarlachiani.com.ar](http://cccarlachiani.com.ar) C.I. Mauro Carlachiani Mat. N° 280 \*Toda la información y medidas provistas son aproximadas y deberán ratificarse con la documentación pertinente y no compromete contractualmente a nuestra empresa. Los gastos (Expensas, API, TGI, AGUAS, etc.) expresados, refieren a la última información recabada y deberán confirmarse. Fotografías no vinculantes ni contractuales.

Departamentos

# 1<sup>a</sup> de Mayo al 1100

Argentina | Santa Fe | Rosario | Rosario | Macrocentro



Alquiler

**ARS 370.000**

## Galería



Departamentos

**1<sup>a</sup> de Mayo al 1100**

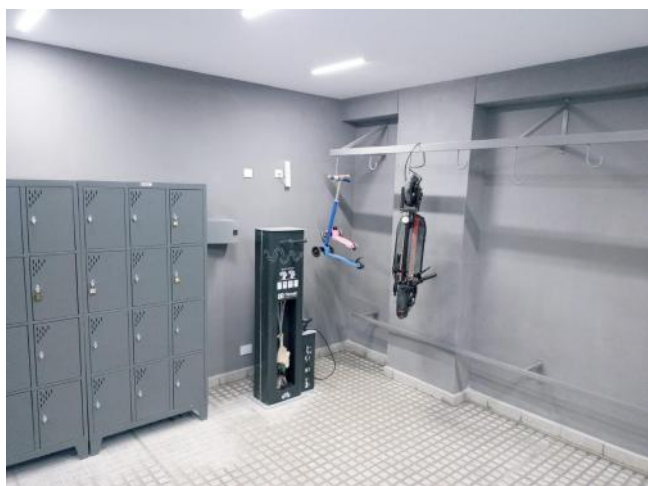
Argentina | Santa Fe | Rosario | Rosario | Macrocentro

Alquiler

**ARS 370.000**



## Galería



Departamentos

# 1<sup>a</sup> de Mayo al 1100

Argentina | Santa Fe | Rosario | Rosario | Macrocentro



Alquiler

**ARS 370.000**

## Galería

---