

Venta

**USD 380.000**

## Información Básica

Condición: Excelente

Situación: Vacía

Orientación: Este

Disposición: Frente

Expensas: 20000

Número de pisos: 13

Cocheras: 1

## Superficies

Cubierta: 110.60 M2

Semicubierta: 20.15 M2

Total construido: 130.75 M2

## Adicionales

Gimnasio

Hidromasaje

Parrilla

Quincho

Sala de juegos

Sauna

Solarium

SUM

Seguridad

Pileta

Doble Acristalamiento

Preinstalación de A/A

Puerta blindada

Ventanas doble acristalamiento

Ascensor de servicio

Luminoso

Lavadero

Calefacción individual

Calefacción por radiadores

Ascensor

Control de acceso

## Descripción

TORRE TARRICO SUR PISO 13: Externo compuesto de estar comedor en L con salida a balcon corrido con vista inmejorable al Rio y Monumento a la bandera , cocina semi incorporada con alacenas y bajo mesadas con receptáculo para lava ropas, baño completo, comodín /escritorio/3er dormitorio y 2 dormitorios (uno con placard empotrado y el principal con vestidor y baño en suite)ambos con salida a balcones. Viene con 2 cochera y baulera. EQUIPAMIENTO HALL PRINCIPAL Ingreso principal jerarquizado. | Siete ascensores principales de primera marca, con motores de velocidad variable. | Puertas automáticas en cabina y pisos. EN PLANTA BAJA Patio recreativo con juegos para niños y deck con mobiliario urbano. | Sala blanda para niños pequeños. | Biciletero cubierto. | Espacio para motocicletas cubierto. EN PRIMER PISO Gimnasio. | Vestuarios y sanitarios. | Sauna y ducha escocesa regenerativa. | Microcine con sistema de imagen y audio de alta fidelidad. EN TERRAZA Piscina con solarium y deck de madera con vista panorámica al río Paraná. | Quincho con doble parrillero y salón de juegos con vista panorámica al río. | Pileta interior con hidromasaje y vista panorámica al río. DE SERVICIO Tres niveles de cocheras. | Acceso a cocheras con portones automáticos. | Tres niveles de bauleras. | Grupo electrógeno para atención de áreas comunes: ascensores, iluminación de palieres, controles de emergencia, portón de cocheras y bomba de agua. Código del inmueble: CAP5048347 Encontrá todas nuestras propiedades en: cccarlachiani. com. ar C.I. Mauro Carlachiani Mat. N° 280 \*Toda la información y medidas provistas son aproximadas y deberán ratificarse con la documentación pertinente y no compromete contractualmente a nuestra empresa. Los gastos (Expensas, API, TGI, AGUAS, etc.) expresados, refieren a la última información recabada y deberán confirmarse. Fotografías no vinculantes ni contractuales.

Departamentos

# Pasaje Tarrico y Rioja

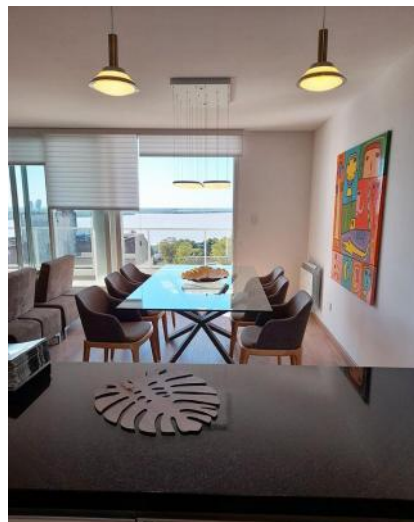
Argentina | Santa Fe | Rosario | Rosario | Martin

Venta

**USD 380.000**



## Galería



Departamentos

# Pasaje Tarrico y Rioja

Argentina | Santa Fe | Rosario | Rosario | Martin

Venta

**USD 380.000**



## Galería

---

