

Venta

USD 321.300

Información Básica

Condición: Excelente

Situación: Vacía

Orientación: Sur

Disposición: Frente

Número de pisos: 10

Superficies

Cubierta: 114.00 M2

Descubierta: 78.00 M2

Total construido: 192.00 M2

Adicionales

Solarium

SUM

Puerta blindada

Luminoso

Descripción

Imperdible departamentos con distribuciones de plantas perfectas, opcional con patio, terrazas con parrilleros, cocheras disponibles y buenos balcones. Departamentos de 1, 2 y 3 dormitorios. Amenities de SUM, solárium y parrillero común. Terminación prolija con climatización por radiadores, agua caliente por caldera e individual, aberturas de primer nivel en aluminio con Doble Vidriado Hermetico, baños de diseño intimo con loza sanitaria y griferías de primeras marcas, extractor y vanitory con espejo colocado, cocinas completos con mobiliario en MDF laminados, alacenas, bajo mesada, espacio técnico para lavarropas y heladera, bacha de acero inoxidable sobre mesada de granito, horno y anafe diferenciados, amplios balcones con barandas en vidrio doble con laminado de seguridad, frentes de placares e interiores en MDF laminados, muros compuestos por ladrillos tipo "RETAK" (aumenta la aislación térmica y acústica). • Ubicación: En pleno corazón de Rosario, el Edificio ofrece cercanía a los principales accesos de la ciudad. Se encuentras a escasos metros del Teatro "El Círculo". • Proyecto: Edificio concepto con 10 pisos y 25 unidades, departamentos de 1, 2 y 3 dormitorios, amenities de SUM, Parrillero y solárium. 2 ascensores. PB y piso 1 con cocheras por monta coches. Oficina. • Observación: Las unidades del piso 8 al 10 son de 2 dormitorios, pero uno de los dormitorios no tiene la reglamentación de ventilación adecuada para catalogarse como dormitorio (1 dormitorio más comodín). Método de pago: Contado – Financiación con anticipo del 60% y 12 cuotas. COCHERA APARTE EN U\$S 21.000 Código del inmueble: CBU47749 AP5198991 Encontrá todas nuestras propiedades en: ccarlachiani.com.ar C.I. Mauro Carlachiani Mat. N° 280 *Toda la información y medidas provistas son aproximadas y deberán ratificarse con la documentación pertinente y no compromete contractualmente a nuestra empresa. Los gastos (Expensas, API, TGI, AGUAS, etc.) expresados, refieren a la última información recabada y deberán confirmarse. Fotografías no vinculantes ni contractuales.

Departamentos

MENDOZA Y SAN MARTIN

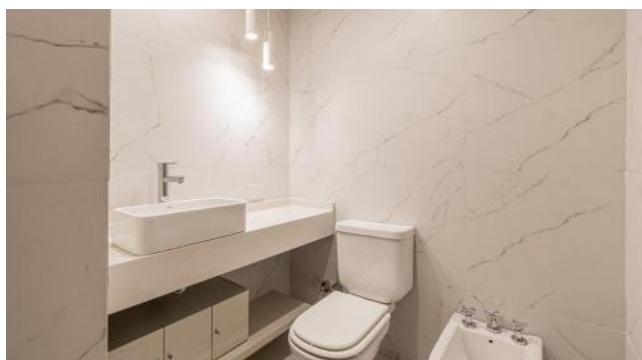
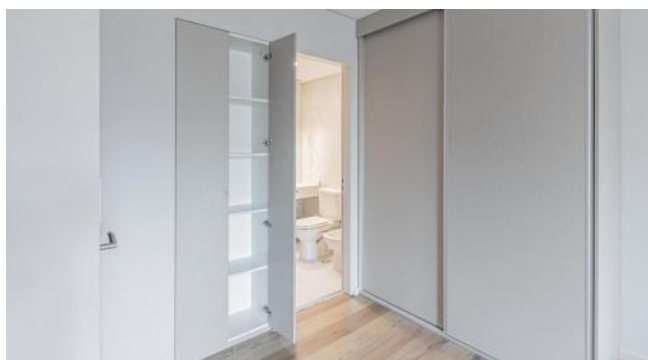
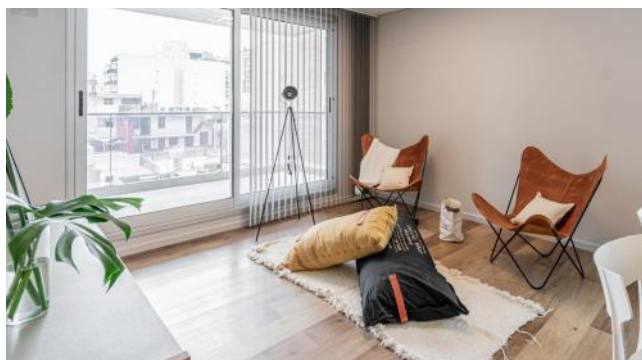
Argentina | Santa Fe | Rosario | Rosario | Macrocentro

Venta

USD 321.300



Galería



Departamentos

MENDOZA Y SAN MARTIN

Argentina | Santa Fe | Rosario | Rosario | Macrocentro

Venta

USD 321.300



Galería

