

Venta

**USD 104.900**

## Información Básica

Condición: Excelente

Situación: Vacía

Orientación: Norte

Disposición: Lateral

Expensas: 40000

Número de pisos: 4

## Superficies

Cubierta: 55.70 M2

Semicubierta: 1.90 M2

Descubierta: 49.80 M2

Total construido: 107.40 M2

## Adicionales

Persianas

Termo eléctrico

Luminoso

Ascensor

Control de acceso

## Descripción

**UBICACIÓN** Sobre calle Rodríguez, entre calles Brown y Güemes, en el tradicional barrio Pichincha, a escasos pasos de la costanera centro, a pocas cuadras de Bv. Oroño y rodeado de los mejores comercios gastronómicos de la ciudad. Rodeado de espacios verdes, parques, y próximo al centro. **CARACTERÍSTICAS** Edificio interno, desarrollado en planta baja, mas cuatro pisos por ascensor, con unidades monoambientes, 1 y 2 dormitorios. Opciones con terrazas exclusivas con parrillero propio. Todas las unidades ubicación lateral y orientación Norte. Pasillo con importante patio central, decorado e intervenido con obras de arte, murales e iluminación acorde al proyecto. **TERMINACIONES** . Puertas principales de ingreso en acero laminado electrozincadas e inyectadas lisas, con barral, burlete de goma, y cerradura de seguridad . Puertas interiores placas enchapadas de melamina . Aberturas con marcos y hojas de aluminio, línea Módena . Paredes con yeso proyectable para interiores . Pisos vinílico con zócalo . Frente de placar de melamina blanca . Baños con pisos y revestimiento en cerámico de primera calidad, loza sanitaria y griferías de primeras marcas con vanitory y espejo colocado . Cocinas con mobiliario completo en melamina blanca con perfiles de aluminio, incluye bajo mesada, alacena, bacha de acero inoxidable Johnson con grifería monocomando FV sobre mesada de granito negro Brasil con cocina de marca acreditada . Agua caliente por calefón, pico de gas preparado para estufa y preinstalación de equipos de aire acondicionado. Código del inmueble: CAP5446441 Encontrá todas nuestras propiedades en: [cccarlachiani.com.ar](http://cccarlachiani.com.ar) C.I. Mauro Carlachiani Mat. N° 280 \*Toda la información y medidas provistas son aproximadas y deberán ratificarse con la documentación pertinente y no compromete contractualmente a nuestra empresa. Los gastos (Expensas, API, TGI, AGUAS, etc.) expresados, refieren a la última información recabada y deberán confirmarse. Fotografías no vinculantes ni contractuales.

Departamentos

# Rodriguez y Rivadavia

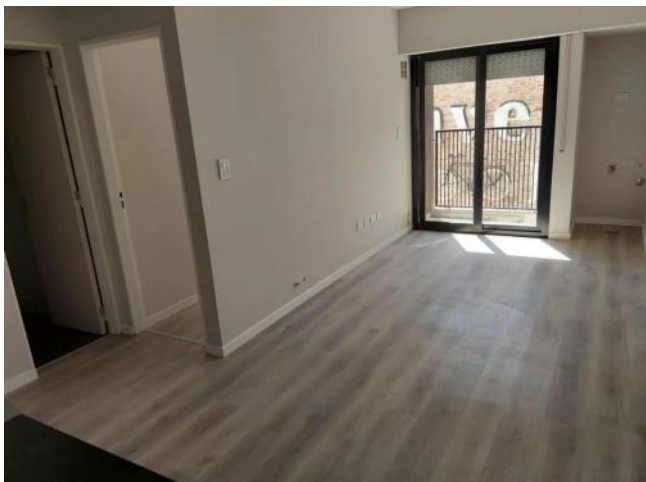
Argentina | Santa Fe | Rosario | Rosario | Pichincha

Venta

**USD 104.900**



## Galería



Departamentos

# Rodriguez y Rivadavia

Argentina | Santa Fe | Rosario | Rosario | Pichincha

Venta

**USD 104.900**



## Galería

---