

Venta

USD 41.000

Información Básica

Antigüedad: 1	Condición: Muy bueno	Situación: Vacía
Orientación: Norte	Disposición: Contrafrente	Expensas: 3500
Número de pisos: 4		

Superficies

Cubierta: 29.00 M2	Semicubierta: 3.60 M2
Descubierta: 5.10 M2	Total construido: 32.60 M2

Adicionales

Termo eléctrico	Luminoso	Ascensor
Alumbrado Público		

Descripción

Departamentos monoambientes al contrafrente de amplias dimensiones. Ingreso a ambiente único amplio con cocina integrada equipada con alacena y bajo mesada, artefacto de cocina a gas y termotanque eléctrico instalados. Baño completo con ducha y accesorios. Balcón al contrafrente con vista al centro de manzana. TERMINACIONES . Puertas principales de ingreso de Láminas de Acero Electrozincadas Inyectadas lisas, con barral, burlete de goma, y cerradura de seguridad. . Puertas interiores placas de gua-tambú y llevarán pintura semi mate color blanco. . Las carpinterías metálicas llevarán la protección antióxido y tres manos de pintura sintética. . Aberturas con marcos y hojas de aluminio, línea Herrero reforzado. . Yeso proyectable para interiores. . Toma de corriente eléctrica especial para la conexión de un Aire Acondicionado en cada ambiente. . Pisos de cerámico de alto tránsito de 1ª calidad en ambientes sociales y húmedos de la unidad. En dormitorios piso flotante, con zócalo. . Frente de placard de melamina blanca y kit de aluminio para sistema corredizo. . Baños con piso y paredes revestidas de cerámico de 1º calidad, loza sanitaria y griferías de primeras marcas. . Cocinas con revestimiento cerámico, cocina instalada, bachas de acero inoxidable y grifería monocomando, muebles en melamina blanca con perfil de aluminio anodizado tipo "J", mesada de granito. Termotanque eléctrico. Código del inmueble: CAP5449351 Encontrá todas nuestras propiedades en: cccarlachiani.com.ar C.I. Mauro Carlachiani Mat. N° 280 *Toda la información y medidas provistas son aproximadas y deberán ratificarse con la documentación pertinente y no compromete contractualmente a nuestra empresa. Los gastos (Expensas, API, TGI, AGUAS, etc.) expresados, refieren a la última información recabada y deberán confirmarse. Fotografías no vinculantes ni contractuales.

Departamentos

URQUIZA al 3200

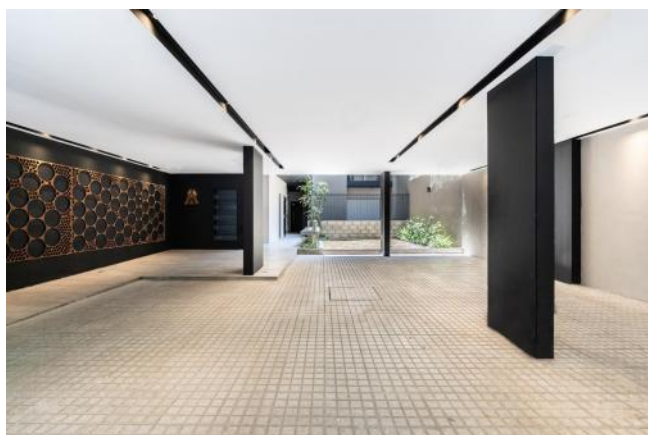
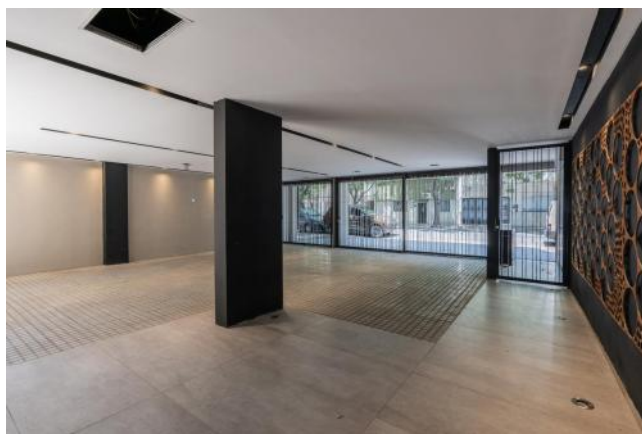
Argentina | Santa Fe | Rosario | Rosario | Luis Agote

Venta

USD 41.000



Galería



Departamentos

URQUIZA al 3200

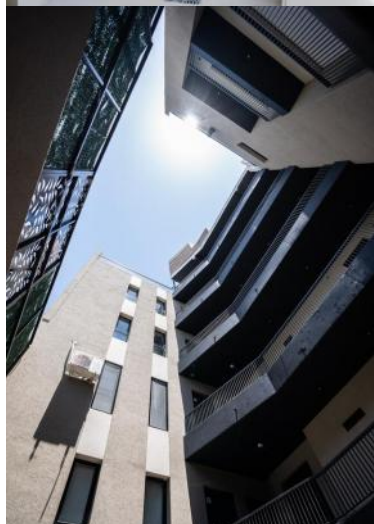
Argentina | Santa Fe | Rosario | Rosario | Luis Agote

Venta

USD 41.000



Galería



Departamentos

URQUIZA al 3200

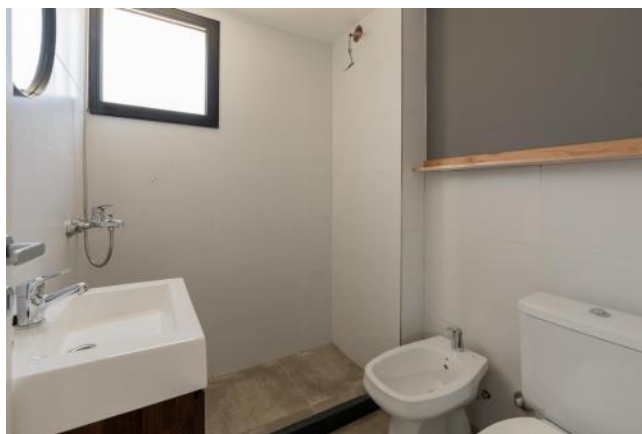
Argentina | Santa Fe | Rosario | Rosario | Luis Agote

Venta

USD 41.000



Galería



Departamentos

URQUIZA al 3200

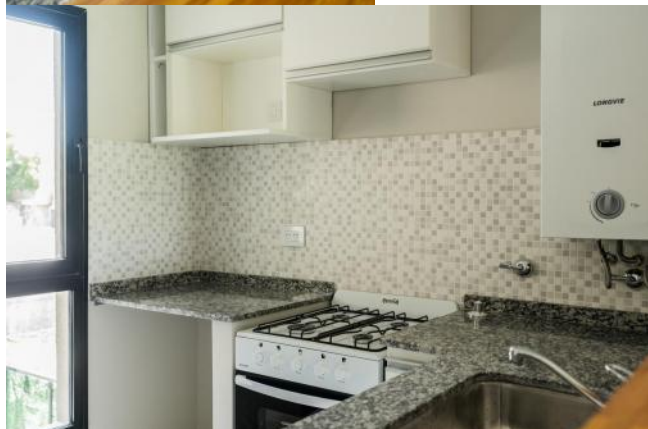
Argentina | Santa Fe | Rosario | Rosario | Luis Agote

Venta

USD 41.000



Galería



Departamentos

URQUIZA al 3200

Argentina | Santa Fe | Rosario | Rosario | Luis Agote

Venta

USD 41.000



Galería

