

Venta

**USD 83.000**

## Información Básica

Condición: Excelente	Situación: Vacía	Orientación: Sur
Disposición: Contrafrente	Número de pisos: 17	

## Superficies

Cubierta: 44.00 M2	Total construido: 44.00 M2
--------------------	----------------------------

## Adicionales

Quincho	Solarium	SUM
Pileta	Preinstalación de A/A	Puerta blindada
En construcción	Ascensor de servicio	Luminoso
Lavadero	Ascensor	Control de acceso
Alumbrado Público		

## Descripción

SCUBA 47 - PELLEGRINI 1267 ENTREGA INMEDIATA Dptos monoambientes, 1, 2 y 3 dormitorios y cocheras opcionales. El departamento monoambiente disponible está en el piso 17, es de 40,6 m2 exclusivos, más 50 m2 de balcón terraza Los departamentos de 1 dormitorio son contra frente de 44 y 52 m2 exclusivos, disponibles del piso 3º al 12º. Los departamentos de 2 dormitorios son al frente de 123 m2 exclusivos, disponibles del piso 3º al 12º, al frente de 91,2 m2 en el piso 14º y contrafrente en el piso 14º de 69,3 m2. Los departamentos de 3 dormitorios son al frente de 123 m2 exclusivos, disponibles del piso 3º al 12º, y de 126 m2 en el piso 15º. Amenities en primer piso del edificio: SUM amplio con parrillero, solarium con deck de madera, piscina de hormigón, césped sintético y ducha. Edificio en construcción con fecha de entrega en Junio 2023, con una entrega inicial, y cuotas en PESOS ajustadas por el Índice de la Camara Argentina de la Construcción. Los departamentos cuentan con los siguientes detalles de terminación: Sector cocina: pisos revestidos en porcelanato, moderno amoblamiento de bajomesada y alacenas, artefactos cocina y calefón de primera marca. Baño revestido en porcelanato, con bañera o receptáculo de ducha opcional. Aberturas exteriores de aluminio con doble vidrio hermético, con cortinas roller black-out en las aberturas que den al exterior. Placares completos con interiores en melamina. CONTACTO Estoy interesado en este emprendimiento.. ENVIAR SERVICIOS Agua Corriente Cloaca Gas Natural Electricidad Pavimento Alumbrado publico ADICIONALES Parrilla Quincho Solarium Apto mascotas Pileta En construcción Luminoso Ascensor Balcon terraza Propiedad Horizontal Código del inmueble: CBU52236 AP5476281 Encontrá todas nuestras propiedades en: cccarlachiani. com. ar C.I. Mauro Carlachiani Mat. N° 280 \*Toda la información y medidas provistas son aproximadas y deberán ratificarse con la documentación pertinente y no compromete contractualmente a nuestra empresa. Los gastos (Expensas, API, TGI, AGUAS, etc.) expresados, refieren a la última información recabada y deberán confirmarse. Fotografías no vinculantes ni contractuales.

Departamentos

# Avenida Pellegrini y Entre Rios

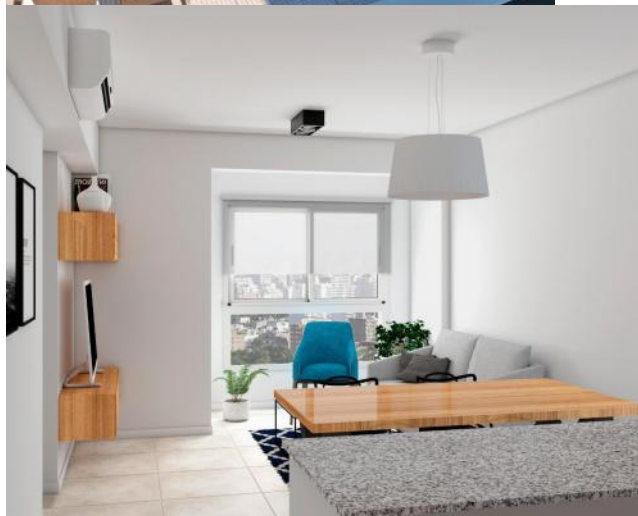
Argentina | Santa Fe | Rosario | Centro



Venta

USD 83.000

## Galería



Departamentos

# Avenida Pellegrini y Entre Rios

Argentina | Santa Fe | Rosario | Centro

Venta

**USD 83.000**



## Galería

---

