

## Información Básica

Antigüedad: En Construcción

Orientación: Este

Disposición: Contrafrente

## Superficies

Cubierta: 57.00 M2

Semicubierta: 12.00 M2

Total construido: 69.00 M2

## Adicionales

Parrilla	Solarium	Carpintería de aluminio
Doble Acristalamiento	Preinstalación de A/A	En construcción
Ventanas doble acristalamiento	Luminoso	Cochera fija
Ascensor	Balcon terraza	

## Descripción

Departamento al contrafrente de dos dormitorios con gran balcón terraza . Cocina completa separada por barra y baño completo. Dormitorios con salida al balcón con frentes de placares. ESPECIFICACIONES TÉCNICAS PLANTA BAJA Ingreso de categoría con paredes revestidas en maderas y pisos de porcellanato o granito. Ingreso a cocheras con portón automático independientes . Iluminarias con sensor de movimiento en espacios comunes. DEPARTAMENTOS Frente de placards en dormitorios Baños completos con sanitarios Línea Roca y Accesorios instalados, grifería FV o Similar, ducha y vanitory Pisos de madera flotante en estar comedor , dormitorios y pasos. Paredes enduídas en yeso Aberturas exteriores en aluminio Línea Aluar o similar con doble vidrio con verificación higrotérmica Paredes exteriores con certificación higrotérmica de aislación Mesadas de cocina de mármol y baha de acero Jhonson con grifería monocomando FV o Similar Alacena y bajo mesada de madera MDF Instalados Cocina a gas y Termotanque eléctrico instalados Instalación para aire acondicionado Splt en cada ambiente TERRAZA Quincho y terraza de uso común con parrilla Baño de uso común Terraza de uso exclusivo Financiación posible: Contado – Financiado anticipo del 50% y 24cuotas ajustadas al ICAC. FOTOS DE REFERENCIA CONSTRUCTIVA. Código del inmueble: CBU53202 AP5636649 Encontrá todas nuestras propiedades en: cccarlachiani. com. ar C.I. Mauro Carlachiani Mat. N° 280 \*Toda la información y medidas provistas son aproximadas y deberán ratificarse con la documentación pertinente y no compromete contractualmente a nuestra empresa. Los gastos (Expensas, API, TGI, AGUAS, etc.) expresados, refieren a la última información recabada y deberán confirmarse. Fotografías no vinculantes ni contractuales.

Departamentos

# Moreno y Mendoza

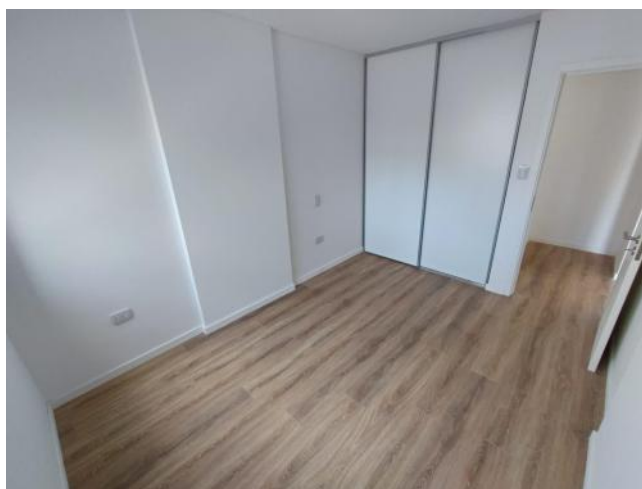
Argentina | Santa Fe | Rosario | Centro

Venta

**USD 100.050**



## Galería



Departamentos

# Moreno y Mendoza

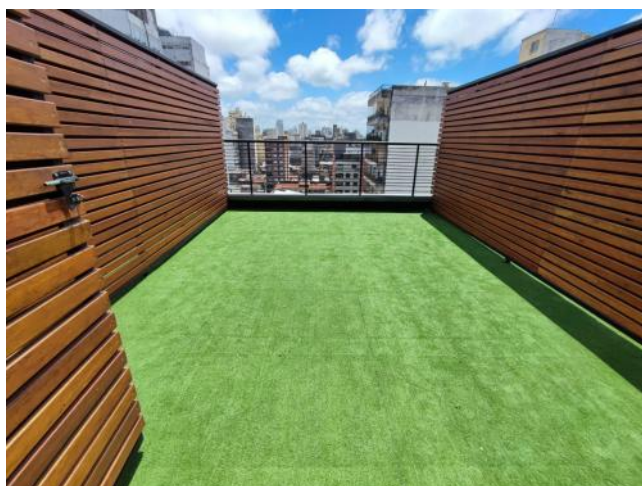
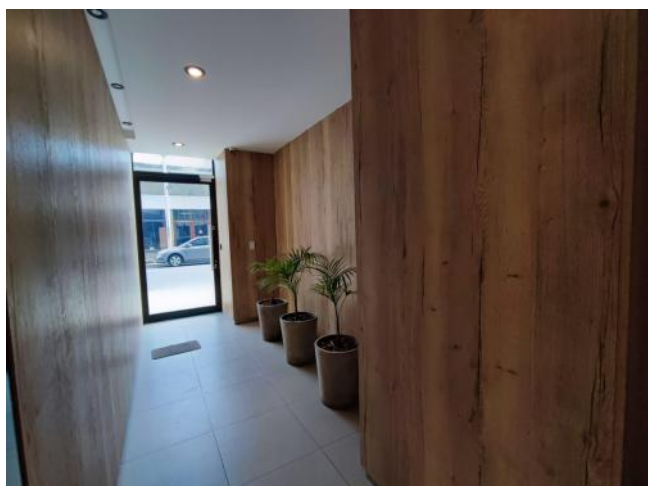
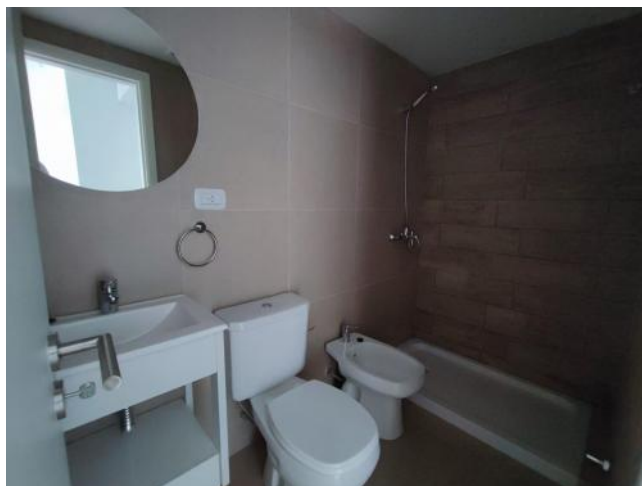
Argentina | Santa Fe | Rosario | Centro

Venta

**USD 100.050**



## Galería



Departamentos

# Moreno y Mendoza

Argentina | Santa Fe | Rosario | Centro

Venta

**USD 100.050**



## Galería

---

