

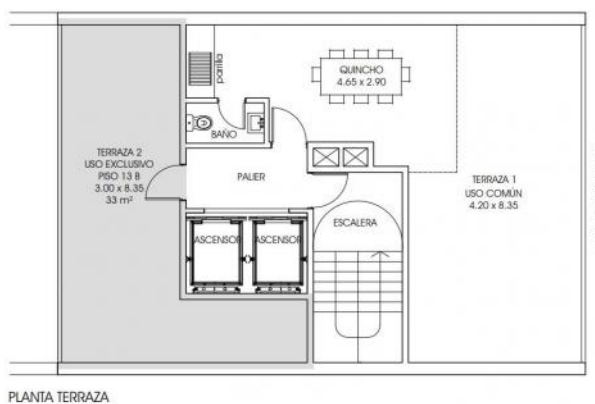
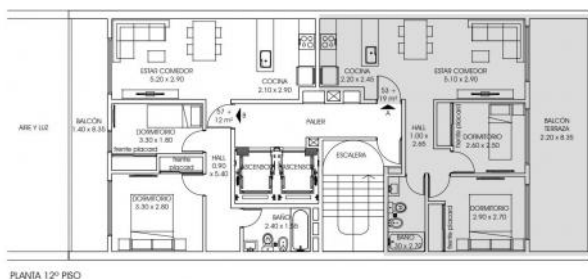
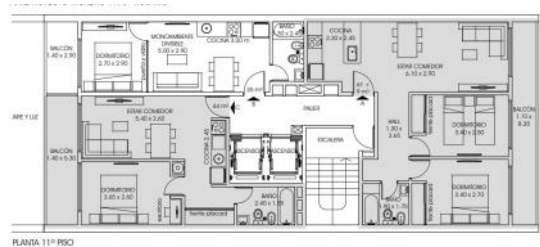
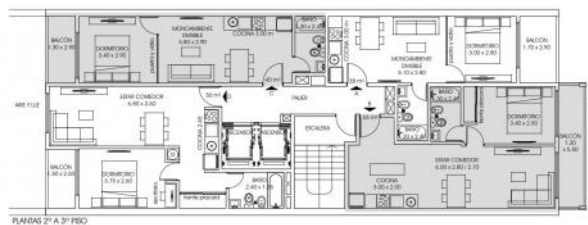
Adicionales

Parrilla	Solarium	Carpintería de aluminio
Doble Acristalamiento	Preinstalación de A/A	En construcción
Ventanas doble acristalamiento	Luminoso	Cochera fija
Ascensor	Balcon terraza	

Descripción

Descripción Edificio ideal, en la zona y calidad que buscas!! Edificio ESTACION MORENO , se encuentra ubicado sobre calle Moreno, entre San Juan y Mendoza, en la zona mas buscada por inversores o usuarios finales. A pasos de Bv. Oroño, a metros de Av. Pellegrini, y cercano a las principales Facultades públicas y privadas de la ciudad. Edificio de planta baja más 13 pisos con un local comercial en PB y cocheras. 2 ascensores de última generación y control de acceso. Azotea común con quincho y parrillero. El proyecto cuenta con una única torre en cada pisos tipo 4 unidades por planta (2 monoambientes divisibles y 2 de 1 dormitorio). En Planta Baja contará con local al frente, e ingreso de cocheras. Unidades con buena distribución de planta y balcones, algunas de ellas con terrazas propias. ESPECIFICACIONES TÉCNICAS PLANTA BAJA Ingreso de categoría con paredes revestidas en maderas y pisos de porcellanato o granito. Ingreso a cocheras con portón automático independientes . Iluminarias con sensor de movimiento en espacios comunes. DEPARTAMENTOS Frente de placards en dormitorios Baños completos con sanitarios Línea Roca y Accesorios instalados, grifería FV o Similar, ducha y vanity Pisos de madera flotante en estar comedor , dormitorios y pasos. Paredes enduídas en yeso Aberturas exteriores en aluminio Línea Aluar o similar con doble vidrio con verificación higrotérmica Paredes exteriores con certificación higrotérmica de aislación Mesadas de cocina de mármol y bacha de acero Jhonson con grifería monocomando FV o Similar Alacena y bajo mesada de madera MDF Instalados Cocina a gas y Termotanque eléctrico instalados Instalación para aire acondicionado Splt en cada ambiente TERRAZA Quincho y terraza de uso común con parrilla Baño de uso común Terraza de uso exclusivo Financiación posible: Contado – Financiado anticipo del 50% y 30 cuotas ajustadas al ICAC.

Galería



Edificio

Moreno y Mendoza

Argentina | Santa Fe | Rosario | Centro



Galería
