

Adicionales

Parrilla	Quincho	Solarium
Pileta	Carpintería de aluminio	Preinstalación de aire acondicionado
En construcción	Ventanas doble acristalamiento	Luminoso
Calefacción por radiadores	Caldera individual	Cochera fija
Ascensor	Control de acceso	

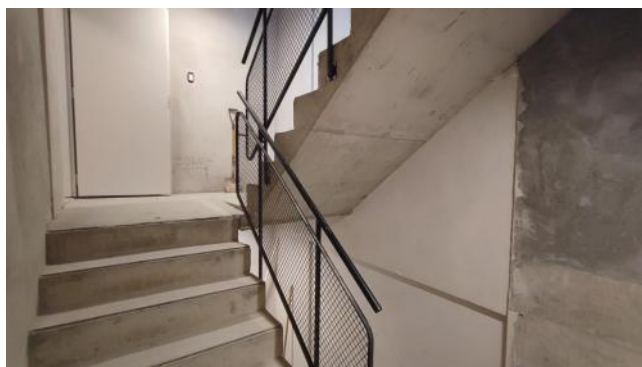
Descripción

UBICACIÓN En la esquina de las calle Dorrego y 9 de Julio, esquina con ubicación estratégica en el centro de Rosario, cercano a todos los puntos mas importantes de la ciudad, a pocos metros de Bv. Oroño, la Av. Pellegrini y su polo gastronómico y las principales Facultades públicas y privadas, sin dejar de la lado la conectividad ya que cuenta con gran cantidad de líneas de transporte. **CARACTERÍSTICAS** Edificio desarrollado en Planta Baja + 8 pisos por ascensor (2), con local comercial en planta baja y amplias unidades monoambientes, 2 y 3 dormitorios, todos al frente con balcón. En azotea se encuentran los amenities que cuentan con quincho cerrado, parrillero, solarium y pileta. En Subsuelo se ubican las cocheras. **TERMINACIONES** . Las puertas interiores del departamento serán puertas placas y llevarán pintura semi-mate color blanco. . Las puertas principales de ingreso a los departamentos, serán de madera lustrada, burlete de goma, y cerradura de seguridad . Pisos vinílico/porcelanato, todo con su correspondiente zócalo de 1/2 x 3 . Placares con frentes de placar de melamina 18 mm y kit aluminio para sistema corredizo . Cocina con mobiliario completo de bajo mesada, alacena con perfil de aluminio anodizado y mesada de granito. Se entregará con horno empotrado y anafe diferenciado, de marca acreditada. Bacha Johnson de acero inoxidable con grifería monocomando FV. . Calefacción por radiadores (estos últimos no son provistos) y agua caliente por caldera dual para 2 y 3 dormitorios. Monoambientes con termotanque eléctrico y preinstalación de aire. . Aberturas con marcos y hojas de aluminio, DVH, línea A30 o similar, asegurando escuadría y durabilidad. . Sobre las paredes de los ambientes se realizará yeso proyectable para interiores, con una terminación lisa, espejada, uniforme y de gran resistencia mecánica. . Se dejará previsto de una toma de corriente eléctrica especial para la conexión de un Aire Acondicionado en cada ambiente. . En baños pisos y paredes revestidas de cerámico de primera calidad. . Inodoros con descarga tipo mochila, bidet y lavatorio (marca: Roca Línea Mónaco) y Grifería FV o similar (ducha, lavatorio y bidet).

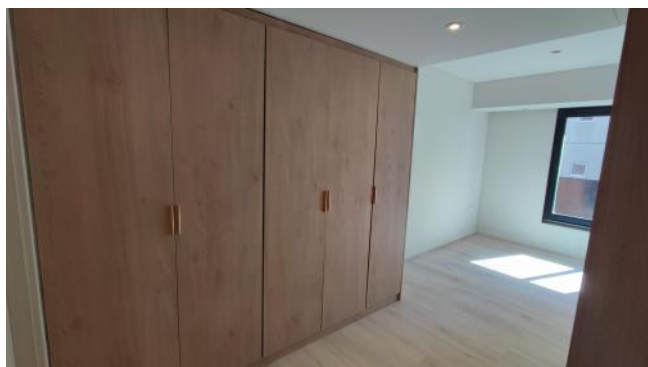
Galería



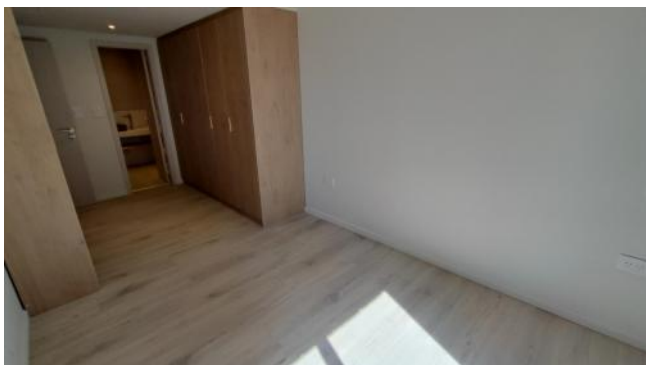
Galería



Galería



Galería



U01
Sup. Cubierta 32m²
Sup. Balcon 9m²

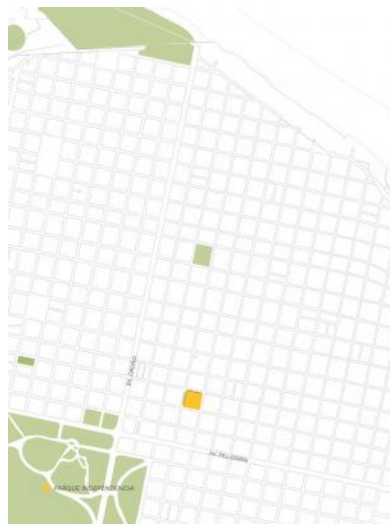
U02
Sup. Cubierta 90m²
Sup. Balcon 12,30m²

U03
Sup. Cubierta 70m²
Sup. Balcon 13m²

U04
Sup. Cubierta 34m²
Sup. Balcon 5,30m²

Información no contractual, sujeta de sufrir cambios y/o modificaciones.

Galería



DORREGO 1409
 PLANTA BAJA



LOCAL COMERCIAL
 Cocina
 3 Baños

DORREGO 1409
 SEXTO PISO



U01
 Sup. Cubierta 123m²
 Sup. Balcon 14m²

U02
 Sup. Cubierta 107m²
 Sup. Balcon 19m²

DORREGO 1409
 SEPTIMO PISO



U01
 Sup. Cubierta 123m²
 Sup. Balcon 14m²

U02
 Sup. Cubierta 107m²
 Sup. Balcon 19m²



DORREGO 1409
 PRIMER PISO



U01
 Sup. Cubierta 83m²
 Sup. Balcon 6m²

U02
 Sup. Cubierta 90m²
 Sup. Balcon 12,50m²

U03
 Sup. Cubierta 107m²
 Sup. Balcon 19m²

U04
 Sup. Cubierta 36m²
 Sup. Balcon 5,60m²

Información no contractual, facilita de sufrir cambios y/o modificaciones.

Galería

DORREGO 1409
 AZOTEA



TERRAZA
 PISCINA
 ESPACIO RELAX
 QUINCHO CON PARRILLO

DORREGO 1409
 SEGUNDO PISO



U01
 Sup. Cubierta 33m²
 Sup. Balcon 6m²

U02
 Sup. Cubierta 90m²
 Sup. Balcon 12,50m²

U03
 Sup. Cubierta 70m²
 Sup. Balcon 13m²

U04
 Sup. Cubierta 34m²
 Sup. Balcon 5,50m²

DORREGO 1409
 TERCER PISO



U01
 Sup. Cubierta 33m²
 Sup. Balcon 6m²

U02
 Sup. Cubierta 90m²
 Sup. Balcon 8m²

U03
 Sup. Cubierta 70m²
 Sup. Balcon 10m²

U04
 Sup. Cubierta 24m²
 Sup. Balcon 5,50m²

DORREGO 1409
 OCTAVO PISO



U01
 Sup. Cubierta 123m²
 Sup. Balcon 14m²

U02
 Sup. Cubierta 107m²
 Sup. Balcon 16m²

DORREGO 1409
 QUINTO PISO



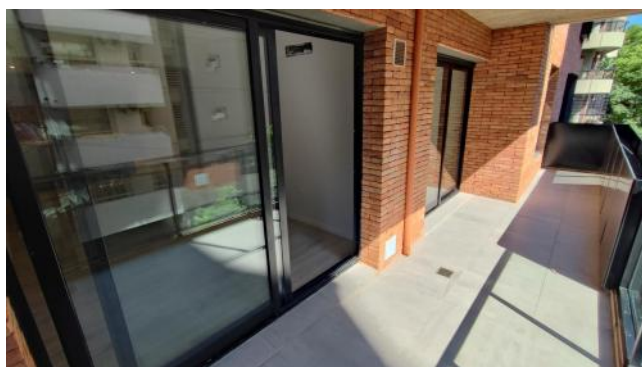
U01
 Sup. Cubierta 123m²
 Sup. Balcon 14m²

U02
 Sup. Cubierta 107m²
 Sup. Balcon 16m²

Información no contractual, susceptible de sufrir cambios y/o modificaciones.



Galería



Galería

