

Venta

**USD 86.100**

## Información Básica

|                    |                      |                  |
|--------------------|----------------------|------------------|
| Antigüedad: 50     | Condición: Muy bueno | Situación: Vacía |
| Orientación: Oeste | Disposición: Frente  | Toilettes: 1     |

## Superficies

|                            |                       |
|----------------------------|-----------------------|
| Cubierta: 64.38 M2         | Semicubierta: 8.19 M2 |
| Total construido: 72.57 M2 |                       |

## Adicionales

|          |                   |                     |
|----------|-------------------|---------------------|
| Parquet  | Persianas         | Luminoso            |
| Lavadero | Apto crédito      | Calefón             |
| Ascensor | Alumbrado Público | Escritura Inmediata |

## Descripción

**UBICACIÓN** En la zona Río del centros de la ciudad, ubicado sobre calle Salta, esquina Paraguay, una de las zonas mas buscada, ideal para vivir o para invertir. Cuenta en cercanías con Colegios, Centros de Salud, espacios verdes, centros comerciales y transportes. **CARACTERÍSTICAS** Edificio desarrollado en Planta Baja mas 9 pisos con 4 departamentos por planta. Calidad Ulanovsky y 50 años de antigüedad. Unidad ubicada en el piso 9, al frente sobre calle Paraguay, orientación Oeste, muy luminoso y vista muy despejada. Ingreso a un pasillo que nos lleva al living-comedor con pisos de cerámico, y a la cocina independiente con sector de comedor diario y la dependencia de servicio con lavadero, baño tipo toilette y habitación comodín. Íntimo con dos dormitorios completos, con frente e interior de placard. Pisos de madera parquet. Persianas de enrollar. Baño completo con bañera. Balcón corrido con salida del living-comedor, y del dormitorio principal. Código del inmueble: CAP5692550 Encontrá todas nuestras propiedades en: [cccarlachiani.com.ar](http://cccarlachiani.com.ar) C.I. Mauro Carlachiani Mat. N° 280 \*Toda la información y medidas provistas son aproximadas y deberán ratificarse con la documentación pertinente y no compromete contractualmente a nuestra empresa. Los gastos (Expensas, API, TGI, AGUAS, etc.) expresados, refieren a la última información recabada y deberán confirmarse. Fotografías no vinculantes ni contractuales.

Departamentos

# Salta y Paraguay

Argentina | Santa Fe | Rosario | Centro

Venta

**USD 86.100**



## Galería



Departamentos

# Salta y Paraguay

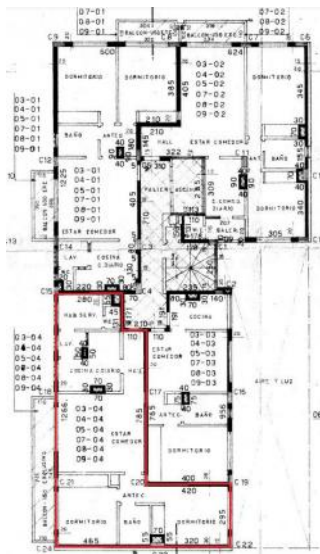
Argentina | Santa Fe | Rosario | Centro

Venta

USD 86.100



## Galería



Departamentos

# Salta y Paraguay

Argentina | Santa Fe | Rosario | Centro

Venta

**USD 86.100**



## Galería

---