

Venta

**USD 240.000**

## Información Básica

Condición: Excelente

Situación: Vacía

Orientación: Norte

Disposición: Frente

Número de pisos: 10

## Superficies

Cubierta: 90.00 M2

Semicubierta: 5.00 M2

Total construido: 95.00 M2

## Adicionales

Quincho

SUM

Doble Acristalamiento

Ascensor de servicio

Luminoso

Laundry

Picos de gas

Ascensor

## Descripción

GUIA 41-CATAMARCA 1725- Semipisos de 2 dormitorios, totalmente externos y con amplios balcones. Quincho con parrillero en piso 11. Construcción y detalles de categoría. Ascensor de última generación. Pisos de porcellanato o madera. Paredes enduidas en yeso, pintadas al látex con molduras en cielorrasos. Cocina totalmente equipada con alacena y muebles bajo mesada. Cocina, caldera y purificador instalados. Mesada de granito. Baños totalmente terminados con todos los artefactos, bañera hidromasaje y accesorios colocados. Revestimientos en porcellanatos y cerámicos. Aberturas exteriores de aluminio. Puertas interiores de madera. Placares con interiores totalmente terminados, con cajones, barral y estantes. Instalación para equipo de aire acondicionado split incorporada. Calefacción por caldera y radiadores instalados. Amenities: quincho con parrillero en piso 11. Cocheras opcionales.

Código del inmueble: CAP5696250 Encontrá todas nuestras propiedades en: [cccarlachiani.com.ar](http://cccarlachiani.com.ar) C.I. Mauro Carlachiani Mat. N° 280 \*Toda la información y medidas provistas son aproximadas y deberán ratificarse con la documentación pertinente y no compromete contractualmente a nuestra empresa. Los gastos (Expensas, API, TGI, AGUAS, etc.) expresados, refieren a la última información recabada y deberán confirmarse. Fotografías no vinculantes ni contractuales.

Departamentos

# Catamarca y España

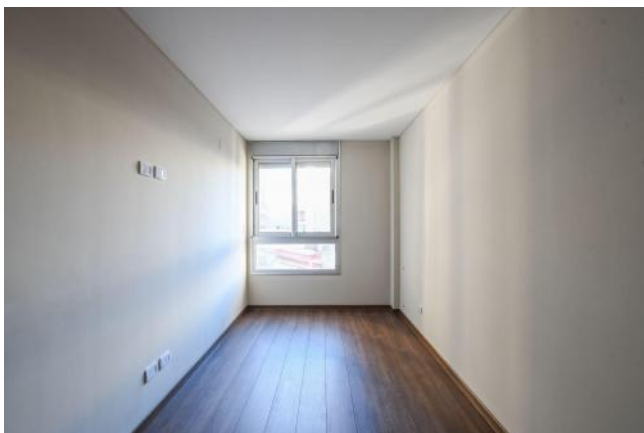
Argentina | Santa Fe | Rosario | Parque España

Venta

**USD 240.000**



## Galería



Departamentos

# Catamarca y España

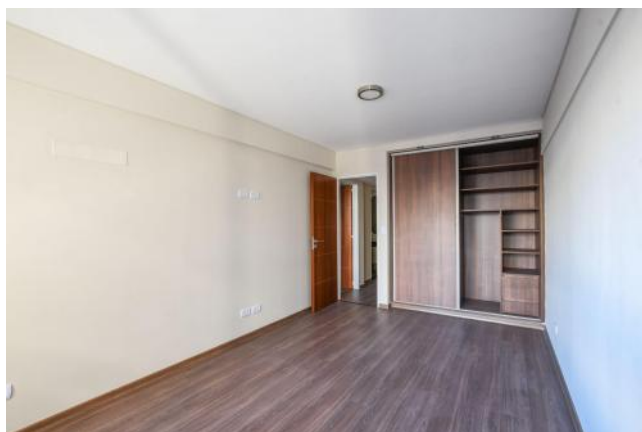
Argentina | Santa Fe | Rosario | Parque España

Venta

**USD 240.000**



## Galería



Departamentos

# Catamarca y España

Argentina | Santa Fe | Rosario | Parque España

Venta

**USD 240.000**



## Galería

---

