

Venta

USD 215.000

Información Básica

Condición: Excelente

Situación: Vacía

Orientación: Este

Disposición: Frente

Número de pisos: 6

Cocheras: 1

Superficies

Cubierta: 85.00 M2

Total construido: 104.00 M2

Adicionales

Gimnasio

Quincho

Solarium

SUM

Seguridad

Pileta

Doble Acristalamiento

Preinstalación de A/A

Ventanas doble acristalamiento

Ascensor de servicio

Luminoso

Lavadero

Calefacción por radiadores

Ascensor

Balcon terraza

Campo Productivo

Control de acceso

Alumbrado Público

Descripción

Bruna cuenta con una ubicación privilegiada, a tan solo una cuadra del Parque Independencia y el Club Gimnasia y Esgrima, inmerso en una zona residencial rodeada de tranquilidad. Cuenta con cómodos y rápidos accesos debido a la cercanía a Avenida Pellegrini y Bv. Oroño. El proyecto se conforma por un edificio de 6 pisos con unidades de 1, 2 y 3 dormitorios, dúplex de 2 dormitorios con patio y parrillero. Un amplio PARQUE CENTRAL de más de 850m2. Los departamentos fueron pensados para satisfacer las necesidades de los más exigentes usuarios. Con ambientes amplios y generosos, que van desde los 65m2 hasta los 170m2, brindan la posibilidad de contar con un lugar para "home-office", cocinas integradas con lavadero independiente y, en algunos casos, baños con antebañó. Priorizando las áreas verdes y el contacto con la naturaleza Bruná propone las siguientes amenidades en su planta baja: Piscina, solarium, gimnasio totalmente equipado, dos quinchos con parrilleros, workzone y terrazas hacia el amplio jardín parqueizado. En el subsuelo se encuentran las cocheras, el ciclerero y un laundry. Se introduce en este emprendimiento el "Delivery Box", un sitio pensado específicamente para recepcionar y almacenar paquetes comprados por internet. Por último, pero no menos importante, se destaca la azotea de la torre, un espacio totalmente accesible que contará con parrilleros y pérgolas para disfrutar del aire libre. AMENIDADES: Quincho Parrillero Gimnasio Piscina Solarium Parque Work Zone Mirador en Azotea Laundry Biciclerero Cochera Roof Garden CONSTRUCCION FUNDAR DISPONIBLES DE 2 DORMITORIOS DE: 104 M2 TOTALES, 113 M2 TOTALES Y 111 M2 TOTALES. Código del inmueble: CAP5821733 Encontrá todas nuestras propiedades en: cccarlachiani.com.ar C.I. Mauro Carlachiani Mat. N° 280 *Toda la información y medidas provistas son aproximadas y deberán ratificarse con la documentación pertinente y no compromete contractualmente a nuestra empresa. Los gastos (Expensas, API, TGI, AGUAS, etc.) expresados, refieren a la última información recabada y deberán confirmarse. Fotografías no vinculantes ni contractuales.

Departamentos

Dorrego y Pasco

Argentina | Santa Fe | Rosario | Abasto

Venta

USD 215.000



Galería



Departamentos

Dorrego y Pasco

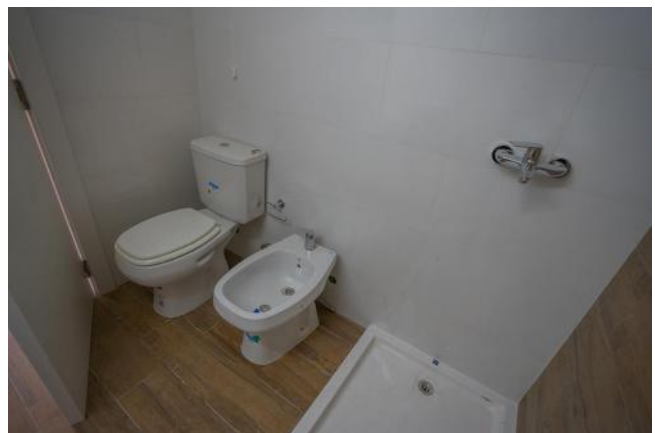
Argentina | Santa Fe | Rosario | Abasto

Venta

USD 215.000



Galería



Departamentos

Dorrego y Pasco

Argentina | Santa Fe | Rosario | Abasto

Venta

USD 215.000



Galería



Departamentos

Dorrego y Pasco

Argentina | Santa Fe | Rosario | Abasto

Venta

USD 215.000



Galería



Departamentos

Dorrego y Pasco

Argentina | Santa Fe | Rosario | Abasto

Venta

USD 215.000



Galería



Departamentos

Dorrego y Pasco

Argentina | Santa Fe | Rosario | Abasto

Venta

USD 215.000



Galería
