

Venta

USD 60.000

## Información Básica

Antigüedad: 40	Condición: Muy bueno	Situación: Habitada
Orientación: Oeste	Disposición: Contrafrente	Expensas: 20000

## Superficies

Cubierta: 48.13 M2	Semicubierta: 3.68 M2
Total construido: 51.73 M2	

## Adicionales

Parquet	Persianas	Puerta blindada
Luminoso	Lavadero	Calefacción individual
Apto crédito	Calefón	Ascensor
Control de acceso	Alumbrado Público	Escritura Inmediata

## Descripción

**UBICACIÓN** En el corazón de Barrio Martin, sobre calle 1° de Mayo, entre San Luis y San Juan, a pocos metros del Monumento a la Bandera, y el Parque de Colectividades. Gran espacio verde y de recreación a solo pasos. Es ideal para quienes buscan vivir en una zona con todo muy cerca, como así también para quienes buscan invertir, ya que cuenta con centros educativos en las inmediaciones, como así transporte. **CARACTERÍSTICAS** Edificio desarrollado en Planta Baja + 10 pisos, con tres unidades por planta. Cuenta con un palier semi abierto, con mucha luz natural y excelente ventilación y vista abierta. Tiene una antigüedad de 46 años y el frente del edificio tiene orientación Este. 2 ascensores. Unidad disponible en el piso 10, al contrafrente, con orientación Oeste. Es un departamento súper amplio de cómodas dimensiones (51 mts<sup>2</sup>), y hermosas vistas hacia el río y la ciudad. Cuenta con mucha luz natural. El ingreso es a un cómodo living-comedor con vista lateral hacia el río (parcial), con pisos de madera parquet plastificados. Tiene cocina independiente con lugar para comedor diario, y lavadero separado con bacha. Tiene alacenas, bajo mesada, artefacto de cocina y calefón a gas instalados. Baño completo con bañera. Dormitorio amplio, con pisos de madera parquet plastificados y placard completo. Desde la habitación, se accede al balcón. Puerta blindada en el ingreso al departamento. Escritura inmediata. Actualmente alquilado hasta Marzo 2024. Código del inmueble: CAP5821573 Encontrá todas nuestras propiedades en: cccarlachiani.com.ar C.I. Mauro Carlachiani Mat. N° 280 \*Toda la información y medidas provistas son aproximadas y deberán ratificarse con la documentación pertinente y no compromete contractualmente a nuestra empresa. Los gastos (Expensas, API, TGI, AGUAS, etc.) expresados, refieren a la última información recabada y deberán confirmarse. Fotografías no vinculantes ni contractuales.

Departamentos

# 1° de Mayo y San Juan

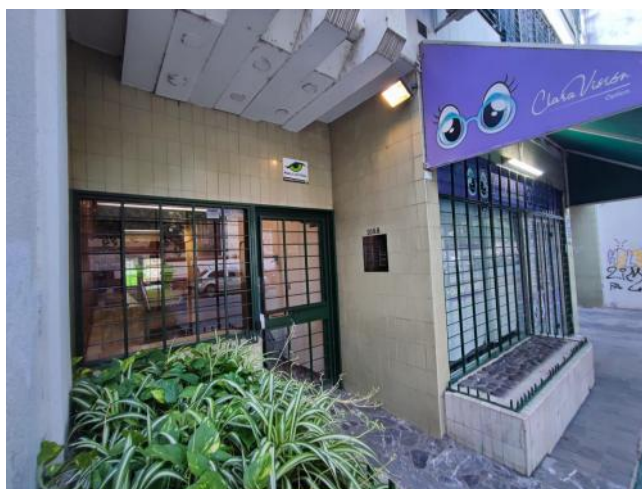
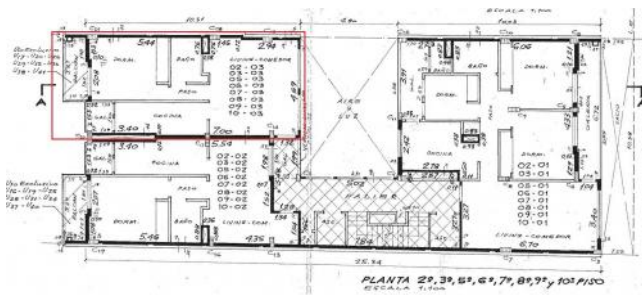
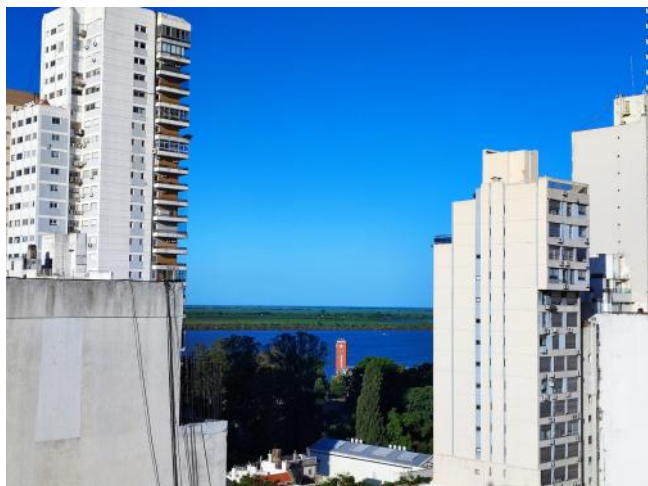
Argentina | Santa Fe | Rosario | Rosario | Martín



Venta

USD 60.000

## Galería



Departamentos

# 1° de Mayo y San Juan

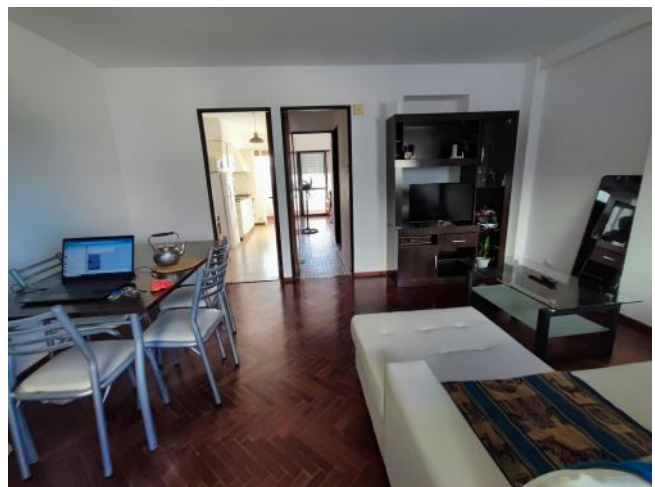
Argentina | Santa Fe | Rosario | Rosario | Martín

Venta

USD 60.000



## Galería



Departamentos

# 1° de Mayo y San Juan

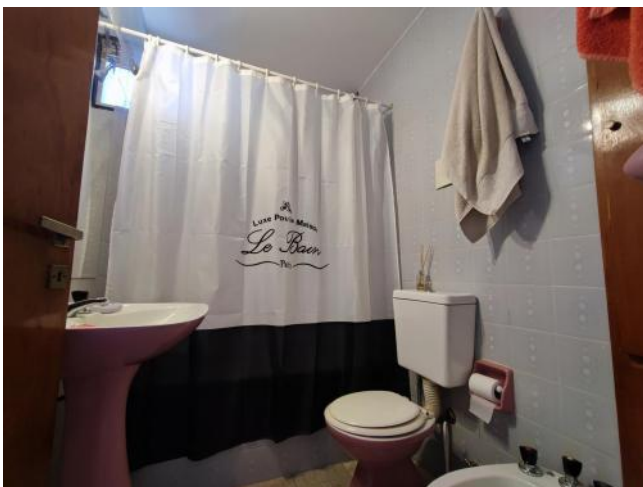
Argentina | Santa Fe | Rosario | Rosario | Martín

Venta

USD 60.000



## Galería



Departamentos

# 1° de Mayo y San Juan

Argentina | Santa Fe | Rosario | Rosario | Martín

Venta

**USD 60.000**



## Galería

---