

Venta

USD 90.000

Información Básica

Condición: Excelente

Situación: Vacía

Orientación: Este

Disposición: Contrafrente

Número de pisos: 14

Superficies

Cubierta: 46.00 M2

Semicubierta: 5.00 M2

Total construido: 51.00 M2

Adicionales

Gimnasio

Parrilla

Quincho

Solarium

SUM

Seguridad

Pileta

Preinstalación de A/A

Persianas

Puerta blindada

En construcción

Luminoso

Lavadero

Ascensor

Balcon terraza

Control de acceso

Alumbrado Público

Descripción

Descripción Edificio en la mejor zona de vivienda de Rosario con todas las comodidades, departamentos grandes y pensados arquitectónicamente LINE Un edificio con diversas unidades diseñado con todas las comodidades para quienes buscan vivir en armonía dentro del denso tejido urbano. Modernos departamentos monoambientes, de 1 (más comodín), 2 y 3 dormitorios, con excelentes visuales. En sus espacios comunes el edificio toma gran protagonismo, hall en doble altura con diferentes espacios, S.U.M. equipado, espacio de trabajo, gimnasio completo, bicicleteros, bauleras, Laundry y una gran terraza con piscina común con cascada relax, un fogonero para las frescas noches estrelladas y completan este ambicioso espacio un ambiente cubierto con gran parrilla, para reuniones sociales, disfrutando de las mejores visuales hacia el río. Unidad monoambiente amplia con balcón, 1 dormitorio con espacio de comodín o escritorio, 2 dormitorios con gran balcón (en piso 1, unidad exclusiva con patio y pileta propia), 3 dormitorios al frente con mega balcón y en los últimos niveles departamentos de pisos exclusivos con balcones aterrazados, espacios de parrilleros y piletas propias. Calidad perfecta con pisos y revestimientos en porcelanato, aberturas de aluminio con DVH, puertas de seguridad para ingreso con cerradura multi anclaje y llaves exclusivas en blíster, climatización por preinstalación de A/A y en 3 dormitorios caldera y radiadores, agua caliente central o por termo eléctrico, placares completos con interiores colocados, baños con loza sanitaria y griferías de primeras marcas, cocinas con mobiliario completo de diseño, alacena más bajo mesada, bacha de acero inoxidable y mesada de granito, espacios técnicos o lavaderos sectorizados. • Ubicación: En una de las zonas céntricas más antiguas de Rosario, pertenece al primer anillo del casco histórico de la ciudad. A muy pocas cuadras de la renovada costa central y el Río Paraná. Frente al colegio San Bartolome, próximo a Megatlón, supermercados y demás servicios. A 3 cuadras del río y 2 cuadras del centro. • Proyecto: Edificio Line con departamentos tipo Studio, 1, 2 y 3 dormitorios, gran palier de entrada con espacio de living, control de acceso más cámaras de seguridad, 2 ascensores y 13 pisos con unidades residenciales. Cocheras en dos plantas por monta coches. Amenities en azotea con pileta, quincho, solárium, gimnasio y sala de juegos. Control de acceso. • Observación: Opcional de cochera. Las unidades de 3 dormitorios cuentan con caldera y radiadores más preinstalación de A/A. Las otras unidades solo cuentan con preinstalación de A/A y agua caliente central o bien por termotanque eléctrico. Financiación: Anticipo y 36 cuotas ajustada al ICAC.FECHA DE ENTREGA JULIO 2025 Código del inmueble: CAP5838647 Encontrá todas nuestras propiedades en: cccarlachiani. com. ar C.I. Mauro Carlachiani Mat. N° 280 *Toda la información y medidas provistas son aproximadas y deberán ratificarse con la documentación pertinente y no compromete contractualmente a nuestra empresa. Los gastos (Expensas, API,

Departamentos

Entre Rios y Tucuman

Argentina | Santa Fe | Rosario | Centro

Venta

USD 90.000



TGI, AGUAS, etc.) expresados, refieren a la última información recabada y deberán confirmarse. Fotografías no vinculantes ni contractuales.

Departamentos
Entre Rios y Tucuman

Argentina | Santa Fe | Rosario | Centro

Venta

USD 90.000



Galería



Departamentos
Entre Rios y Tucuman

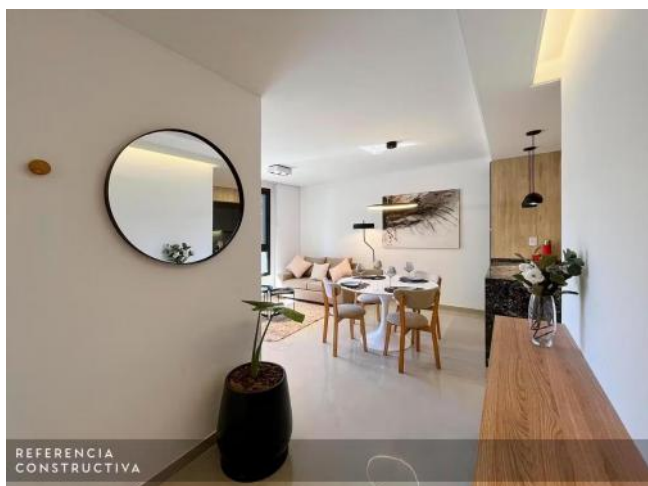
Argentina | Santa Fe | Rosario | Centro



Venta

USD 90.000

Galería



Departamentos

Entre Rios y Tucuman

Argentina | Santa Fe | Rosario | Centro

Venta

USD 90.000



Galería

