

Venta

USD 120.000

Información Básica

Condición: Excelente

Situación: Vacía

Orientación: Este

Disposición: Contrafrente

Número de pisos: 6

Superficies

Cubierta: 110.00 M2

Total construido: 122.00 M2

Adicionales

Apto profesional

Luminoso

Ascensor

Alumbrado Público

Cordón Cuneta

Escritura Inmediata

Descripción

EXCELENTE OFICINA A ESTRENAR!!! AMPLIA OFICINA EN ABASTO, CON PATIO, COCINA Y DOS BAÑOS (UNO TOTALMENTE COMPLETO), DOBLE INGRESO, POSIBILIDAD DE SALA DE REUNIONES Y MULTIPLES PRIVADOS. Desarrollo en una zona inmejorable de Rosario, cerca de todo, con accesos directos y rápidos, en un barrio de los mas pintorescos de Rosario. Ubicado a metros de Avenida Pellegrini. Proyecta un edificio de PB y 6 pisos. Con Departamentos mono-ambientes y de 1 dormitorio Asimismo cuenta con oficinas en el primer piso. Local Comercial y Cocheras en planta baja. Muy buena calidad de terminación y diseño innovador. FINANCIACION Excelente opción para invertir.- Código del inmueble: COF5842289 Encontrá todas nuestras propiedades en: cccarlachiani.com.ar C.I. Mauro Carlachiani Mat. N° 280 *Toda la información y medidas provistas son aproximadas y deberán ratificarse con la documentación pertinente y no compromete contractualmente a nuestra empresa. Los gastos (Expensas, API, TGI, AGUAS, etc.) expresados, refieren a la última información recabada y deberán confirmarse. Fotografías no vinculantes ni contractuales.

Oficinas

Dorrego y Avenida Pellegrini

Argentina | Santa Fe | Rosario | Centro

Venta

USD 120.000



Galería



Oficinas

Dorrego y Avenida Pellegrini

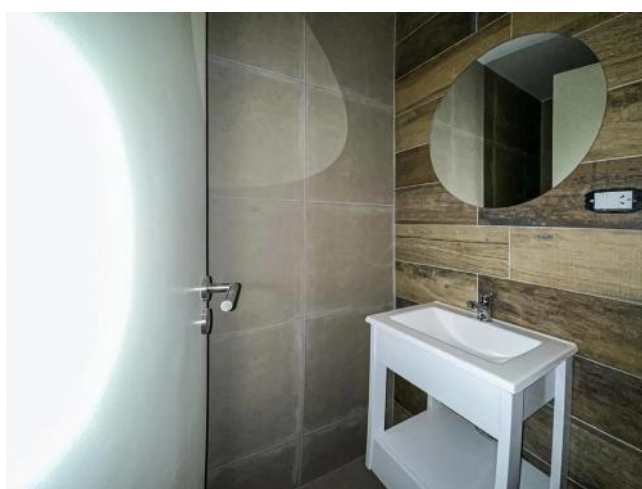
Argentina | Santa Fe | Rosario | Centro

Venta

USD 120.000



Galería



Oficinas

Dorrego y Avenida Pellegrini

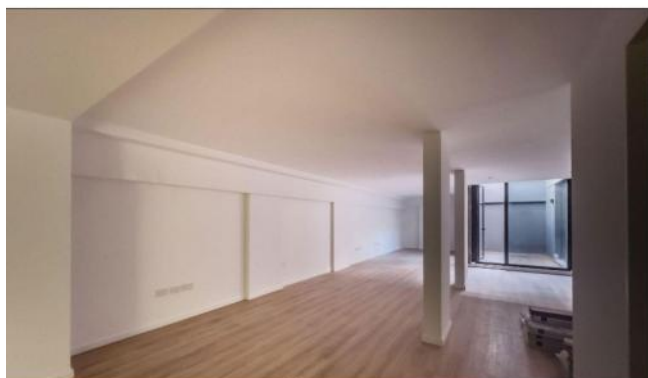
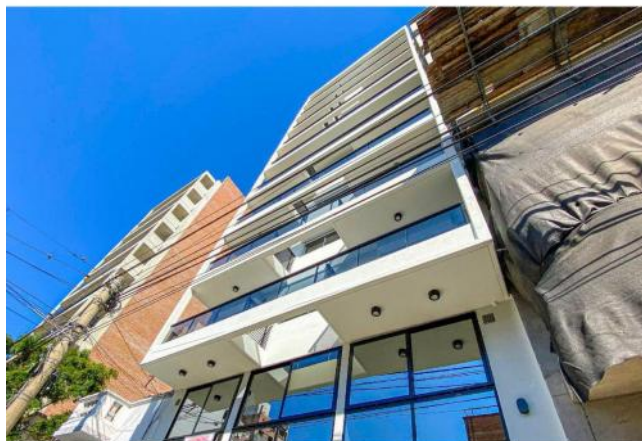
Argentina | Santa Fe | Rosario | Centro

Venta

USD 120.000



Galería



Oficinas

Dorrego y Avenida Pellegrini

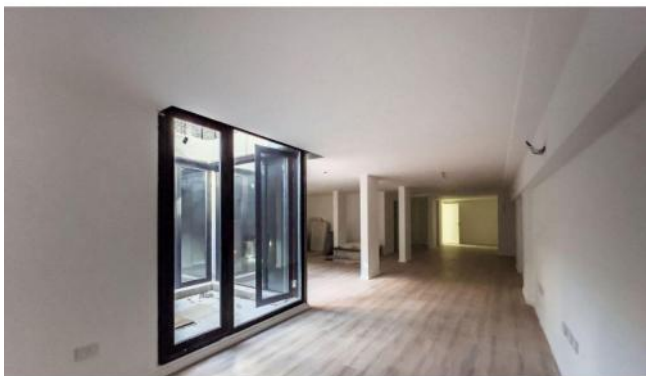
Argentina | Santa Fe | Rosario | Centro



Venta

USD 120.000

Galería



PLANTA 1º PISO

