

Venta

USD 55.000

Información Básica

| | | |
|--------------------|----------------------|---------------------|
| Antigüedad: 11 | Condición: Muy bueno | Situación: Habitada |
| Orientación: Sur | Disposición: Frente | Expensas: 15000 |
| Número de pisos: 2 | | |

Superficies

| | |
|-----------------------|----------------------------|
| Cubierta: 49.52 M2 | Semicubierta: 9.66 M2 |
| Descubierta: 11.63 M2 | Total construido: 70.81 M2 |

Adicionales

| | | |
|-------------------------|-----------------------|-------------------|
| Carpintería de aluminio | Preinstalación de A/A | Persianas |
| Luminoso | Lavadero | Apto crédito |
| Calefón | Balcon terraza | Alumbrado Público |
| Escritura Inmediata | | |

Descripción

UBICACIÓN En Barrio España y Hospitales, sobre calle Saavedra, entre Mitre y Sarmiento, en la esquina del Pje. Rizzuto, zona residencial y de casas bajas, manteniendo la vida de barrio, a pasos del paseo comercial de Av. San Martín, donde se encuentran gran cantidad de comercios y supermercados. También, cuenta con gran cantidad de líneas de transporte. **CARACTERÍSTICAS** Edificio desarrollado en planta baja + 4 pisos por escalera, y una antigüedad de 11 años. Unidad tipo dúplex, ubicada en los pisos 03 y 04. En planta baja del departamento se encuentra el ingreso a living-comedor, con cocina integrada completa (alacenas, bajo mesada, artefacto de cocina y calefón, a gas), mas salida a un balcón la frente. En planta alta, se encuentra un distribuidor con mueble de guardado y conexión para lavarropas. Dos dormitorios con placard. Baño completo con ducha, iluminación y ventilación natural. Balcón corrido al frente con salida de los dormitorios. Balcón terraza amplia al contrafrente. Muy luminosa. Escritura Inmediata. Gas conectado. Actualmente alquilada hasta Julio 2025. Código del inmueble: CAP5814976 Encontrá todas nuestras propiedades en: ccarlachiani.com.ar C.I. Mauro Carlachiani Mat. N° 280 *Toda la información y medidas provistas son aproximadas y deberán ratificarse con la documentación pertinente y no compromete contractualmente a nuestra empresa. Los gastos (Expensas, API, TGI, AGUAS, etc.) expresados, refieren a la última información recabada y deberán confirmarse. Fotografías no vinculantes ni contractuales.

Departamentos

Saavedra y Mitre

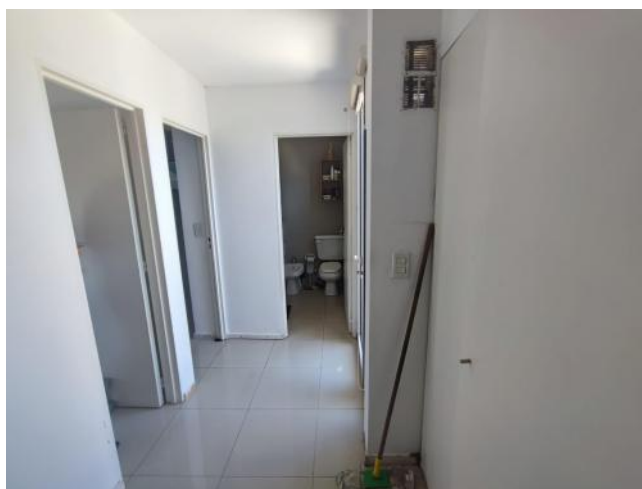
Argentina | Santa Fe | Rosario | España y Hospitales

Venta

USD 55.000



Galería



Departamentos

Saavedra y Mitre

Argentina | Santa Fe | Rosario | España y Hospitales

Venta

USD 55.000



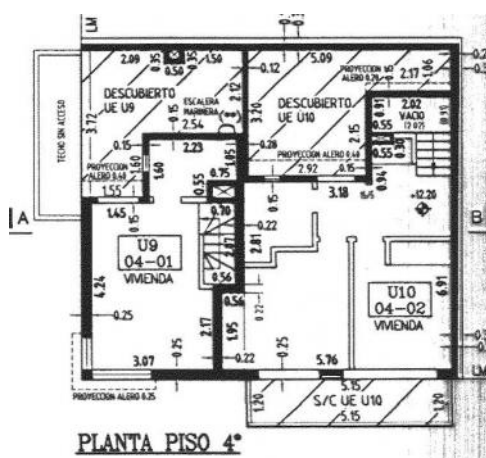
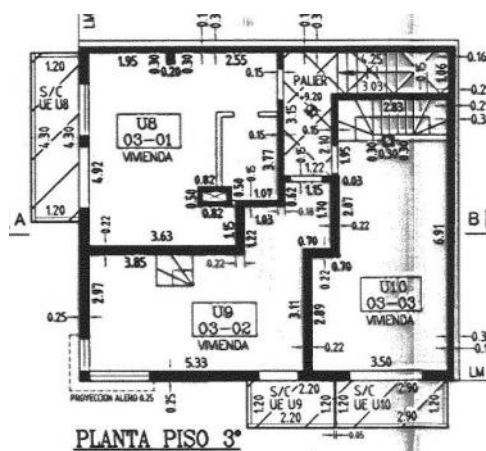
Galería



Venta

USD 55.000

Galería



Departamentos

Saavedra y Mitre

Argentina | Santa Fe | Rosario | España y Hospitales

Venta

USD 55.000



Galería
