

Venta

**USD 135.000**

## Información Básica

Condición: Muy bueno

Situación: Vacía

Orientación: Este

Disposición: Frente

Número de pisos: 2

Cocheras: 3

## Superficies

Cubierta: 451.00 M2

Semicubierta: 39.00 M2

## Adicionales

Parrilla

Quincho

Solarium

SUM

Apto profesional

Pileta

Persianas

Luminoso

Lavadero

Apto crédito

Calefón

Picos de Gas

Cochera fija

Campo Productivo

Alumbrado Público

Cordón Cuneta

Escritura Inmediata

## Descripción

**-ZONA-** En una arteria importante de la ciudad, sobre una avenida muy comercial. En cercanías al Parque Regional Sur y en conexión directa con Av. Circunvalación. **-TIPOLOGIA-** Casa en PH de hermoso diseño y cómoda distribución. Ingreso peatonal desde pasillo o vehicular desde el garage de amplias dimensiones con baño en él. Casa con apertura al centro de manzana en su totalidad, asegurando tranquilidad absoluta. Permitiendo vivir en una casa dentro de la ciudad con prestaciones como un vasto jardín con pileta y quincho con parrillero. Living comedor con iluminación y ventilación al jardín como al patio interior. Área de escritorio/comodín. Cocina completa totalmente separada y con salida a una galería al exterior. En el íntimo de planta baja encontramos un baño completo, dos dormitorios. Planta alta un tercero dormitorio, el principal de mayores dimensiones con baño completo y salida a la terraza donde encontramos el lavadero con sector de tender y balcón. Hermoso jardín de basta vegetación, pileta con solárium húmedo, quincho semicubierto con parrillero y baño. Ventilación cruzada en toda la propiedad. Garage para 3 vehículos, por disposición y características puede ser adaptado para uso comercial. **-TERMINACIONES-** Casa de finas terminaciones, artefactos, griferías y materiales de primera calidad. **-AMENIDADES-** Jardín. Pileta. Quincho. Parrillero. Código del inmueble: CHO5850514 Encontrá todas nuestras propiedades en: [cccarlachiani.com.ar](http://cccarlachiani.com.ar) C.I. Mauro Carlachiani Mat. N° 280 \*Toda la información y medidas provistas son aproximadas y deberán ratificarse con la documentación pertinente y no compromete contractualmente a nuestra empresa. Los gastos (Expensas, API, TGI, AGUAS, etc.) expresados, refieren a la última información recabada y deberán confirmarse. Fotografías no vinculantes ni contractuales.

Casas

# Ayacucho y Lainez

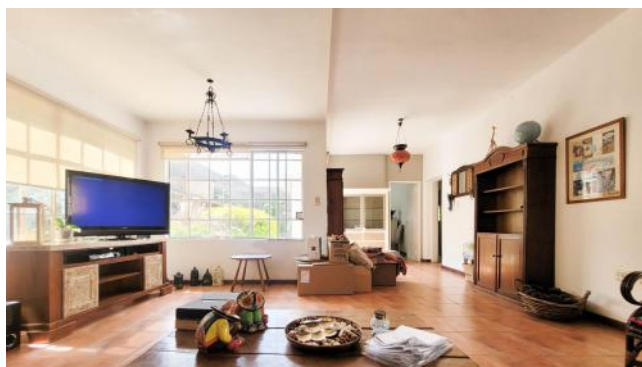
Argentina | Santa Fe | Rosario | Rosario | Roque Saenz Peña



Venta

**USD 135.000**

## Galería



Casas

# Ayacucho y Lainez

Argentina | Santa Fe | Rosario | Rosario | Roque Saenz Peña

Venta

USD 135.000



## Galería





Casas

# Ayacucho y Lainez

Argentina | Santa Fe | Rosario | Rosario | Roque Saenz Peña



Venta

USD 135.000

## Galería



Casas

# Ayacucho y Lainez

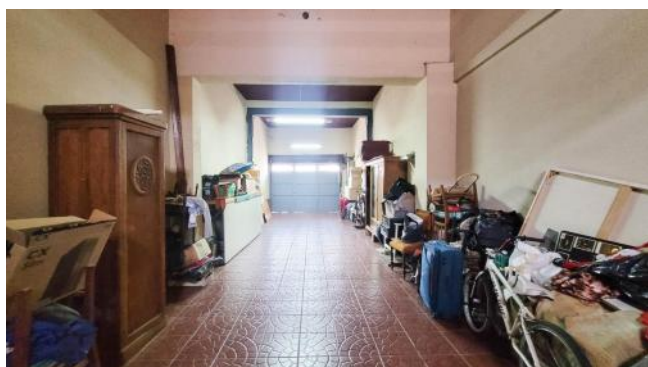
Argentina | Santa Fe | Rosario | Rosario | Roque Saenz Peña



Venta

USD 135.000

## Galería





Casas

# Ayacucho y Lainez

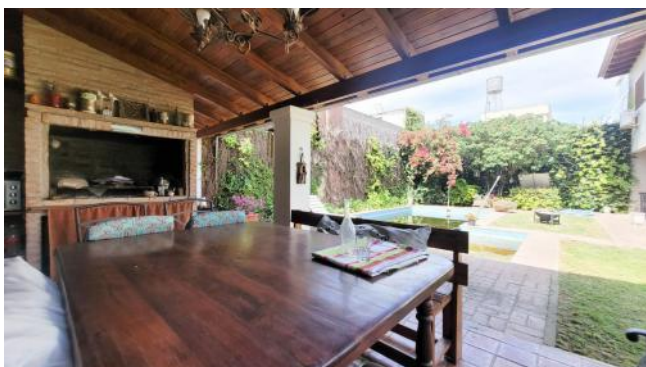
Argentina | Santa Fe | Rosario | Rosario | Roque Saenz Peña

Venta

**USD 135.000**



## Galería



Casas

# Ayacucho y Lainez

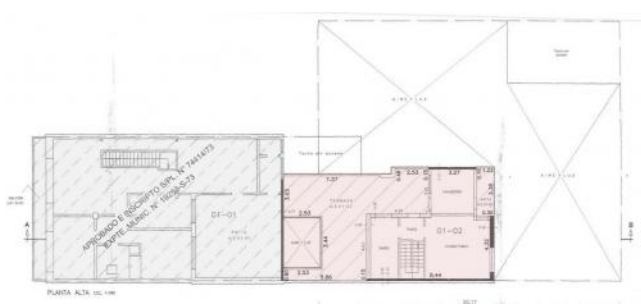
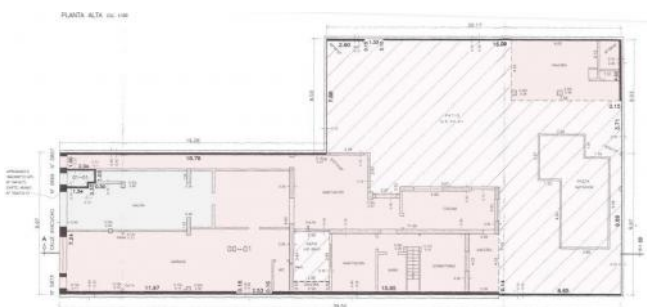
Argentina | Santa Fe | Rosario | Rosario | Roque Saenz Peña



Venta

USD 135.000

## Galería



Casas

# Ayacucho y Lainez

Argentina | Santa Fe | Rosario | Rosario | Roque Saenz Peña



Venta

**USD 135.000**

## Galería

---