

Venta

USD 50.000

Información Básica

Antigüedad: 16	Condición: Muy bueno	Situación: Habitada
Orientación: Oeste	Disposición: Frente	Expensas: 18000
Zonificación: centro		

Superficies

Cubierta: 26.10 M2	Semicubierta: 6.24 M2
Total construido: 32.34 M2	

Adicionales

Persianas	Luminoso	Apto crédito
Ascensor	Balcon terraza	Termotanque Individual
Alumbrado Público	Escritura Inmediata	

Descripción

UBICACION Edificio muy lindo, a una cuadra de Bv. Oroño, cercano al Parque España y la Costanera centro. Excelente zona residencial a pocos minutos del centro de la ciudad, cercano a los principales puntos gastronómicos, sanatorios y facultades. Transportes para llegar a cualquier punto de la ciudad. DESCRIPCION Departamento monoambiente al frente con balcón vista despejada. Sector cocina, muy equipada con lavadero incorporado. Cuenta con placard incorporado y posibilidad de dividir. Baño completo con ducha. No te pierdas la oportunidad de invertir! Actualmente alquilado hasta Octubre 24. Código del inmueble: CAP5935221 Encontrá todas nuestras propiedades en: cccarlachiani.com.ar C.I. Mauro Carlachiani Mat. N° 280 *Toda la información y medidas provistas son aproximadas y deberán ratificarse con la documentación pertinente y no compromete contractualmente a nuestra empresa. Los gastos (Expensas, API, TGI, AGUAS, etc.) expresados, refieren a la última información recabada y deberán confirmarse. Fotografías no vinculantes ni contractuales.

Departamentos

Balcarce y San Lorenzo

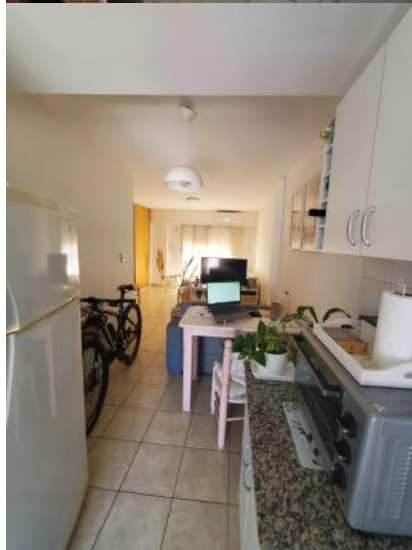
Argentina | Santa Fe | Rosario

Venta

USD 50.000



Galería



Departamentos

Balcarce y San Lorenzo

Argentina | Santa Fe | Rosario

Venta

USD 50.000



Galería

