

Venta

USD 99.000

Información Básica

Antigüedad: 40	Condición: Muy bueno	Situación: Habitada
Orientación: Sur	Disposición: Contrafrente	Expensas: 49000
Número de pisos: 9	Cocheras: 1	

Superficies

Cubierta: 55.83 M2	Total construido: 55.83 M2
--------------------	----------------------------

Adicionales

Calefacción	Seguridad	Carpintería de aluminio
Preinstalación de A/A	Parquet	Persianas
Luminoso	Calefón	Picos de Gas
Ascensor	Control de acceso	Escritura Inmediata

Descripción

UBICACION Hermoso Departamento de excelente calidad y estado general. Rioja entre Dorrego e Italia, a metros del Paseo del Siglo, Shopping del Siglo, Cerca de Bv. Oroño, Facultades. DESCRIPCION Dos dormitorios con placares incorporados, con frente e interiores. Cocina separada con y lavadero independiente. Living comedor con pisos de porcelanato. Baño completo con ducha. Una Cochera amplísima en el mismo edificio. DESTACADOS Gas regularizado en el edificio y en la unidad. Reciclado a nuevo cocina, baño y pisos. Se encuentra alquilado desde el mes de agosto de 2024 Código del inmueble: CAP5645240 Encontrá todas nuestras propiedades en: cccarlachiani.com.ar C.I. Mauro Carlachiani Mat. N° 280 *Toda la información y medidas provistas son aproximadas y deberán ratificarse con la documentación pertinente y no compromete contractualmente a nuestra empresa. Los gastos (Expensas, API, TGI, AGUAS, etc.) expresados, refieren a la última información recabada y deberán confirmarse. Fotografías no vinculantes ni contractuales.

Departamentos

Rioja y Dorrego

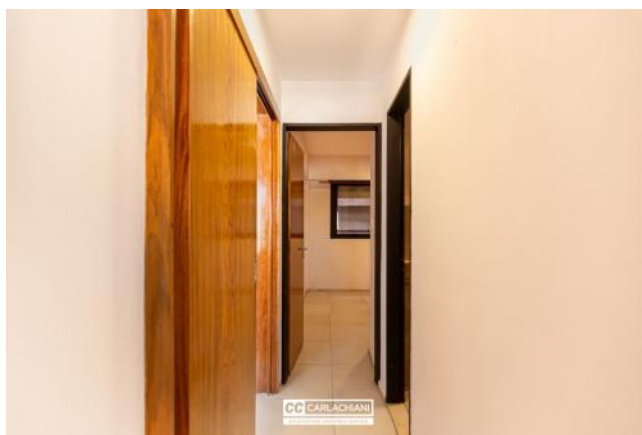
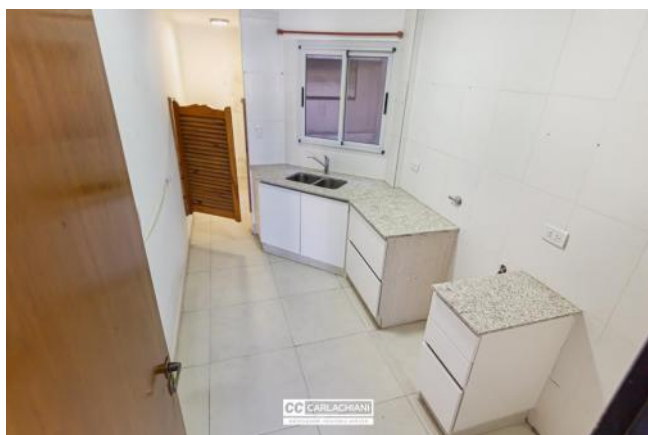
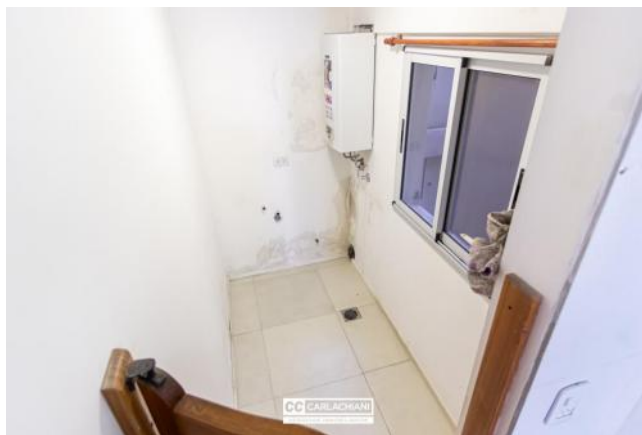
Argentina | Santa Fe | Rosario | Centro

Venta

USD 99.000



Galería



Departamentos

Rioja y Dorrego

Argentina | Santa Fe | Rosario | Centro

Venta

USD 99.000



Galería



Departamentos

Rioja y Dorrego

Argentina | Santa Fe | Rosario | Centro

Venta

USD 99.000



Galería
