

Venta

**USD 280.000**

## Información Básica

Antigüedad: 35	Condición: Muy bueno	Situación: Habitada
Orientación: Este	Disposición: Frente	Número de pisos: 2
Cocheras: 1	Zonificación: centro	

## Superficies

Cubierta: 200.27 M2	Semicubierta: 24.22 M2
Total construido: 224.49 M2	

## Adicionales

Caldera	Parquet	Persianas
Ascensor de servicio	Luminoso	Lavadero
Calefacción individual	Apto crédito	Balcon terraza

## Descripción

La comodidad de una casa con el confort de un dpto. AMPLISIMO Departamento en 2 plantas de 4 dormitorios + cuarto comodín con cochera en venta, ubicado en calle Corrientes 1072, entre San Juan y San Luis, a 2 cuadras de Peatonal Córdoba. La propiedad se encuentra en el cuarto piso al frente con orientación este y el acceso es por doble ingreso con ascensor a un palier exclusivo. Además cuenta con ascensor de servicio. La primera planta consiste en piso exclusivo con amplio living-comedor de 100 m2 con un balcón de 17,70 m2 que ilumina el ambiente, comedor diario, cocina separada, lavadero independiente, habitación de servicio con baño completo y un segundo baño para las visitas. En la quinta planta, subiendo por escalera se halla el área íntima con los cuatro dormitorios, baño completo, toilette y jacuzzi. El cuarto principal cuenta con vestidor y baño en suite. Dos habitaciones con balcón al frente y la dos restantes al contra frente. Además de una kitchenet adicional. SE ACEPTA PERMUTA como parte de pago con departamento/s en Rosario. APTO CREDITO HIPOTECARIO. Código del inmueble: CAP6053516 Encontrá todas nuestras propiedades en: [cccarlachiani.com.ar](http://cccarlachiani.com.ar) C.I. Mauro Carlachiani Mat. N° 280 \*Toda la información y medidas provistas son aproximadas y deberán ratificarse con la documentación pertinente y no compromete contractualmente a nuestra empresa. Los gastos (Expensas, API, TGI, AGUAS, etc.) expresados, refieren a la última información recabada y deberán confirmarse. Fotografías no vinculantes ni contractuales.

Departamentos

# CORRIENTES y SAN JUAN

Argentina | Santa Fe | Rosario | Rosario | Macrocentro

Venta

**USD 280.000**



## Galería



Departamentos

# CORRIENTES y SAN JUAN

Argentina | Santa Fe | Rosario | Rosario | Macrocentro

Venta

**USD 280.000**



## Galería



Departamentos

# CORRIENTES y SAN JUAN

Argentina | Santa Fe | Rosario | Rosario | Macrocentro

Venta

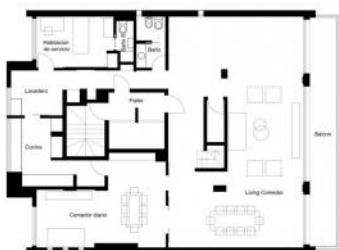
USD 280.000



## Galería



Planta piso 5-1



Planta piso 4-1