

Adicionales

Quincho	Solarium	SUM
Carpintería de aluminio	Doble Acristalamiento	Preinstalación de A/A
Persianas	Luminoso	Lavadero
Picos de Gas	Ascensor	Balcon terraza
Control de acceso		

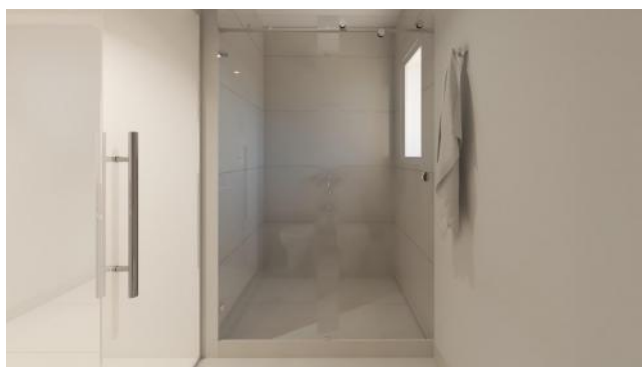
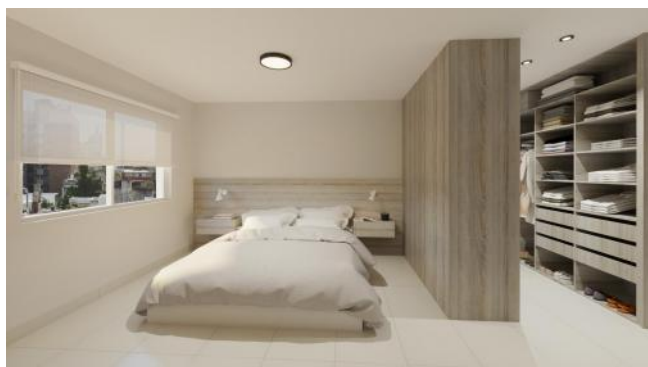
Descripción

Edificio de Categoría en la mejor zona en construcción. Fecha de entrega estimada: julio 2025. Orientación este De planta baja y 8 pisos. Dos niveles de cochera. Ascensor de última generación. Sum en azotea completamente cerrado con parrillero, cocina, baño, heladera y mobiliario para uso común. Excelente ubicación y entorno en pleno corazón de parque española. A pasos de bv oroño y el río paraná. Terminaciones: puertas de seguridad metálicas reforzadas en el ingreso a todos los departamentos. Pared doble con cámara de aire. Aberturas de aluminio con doble vidrio hermetico (dvh). Muebles de cocina, baño y placares totalmente terminados marca zurchsmitten línea premium o similar. Cocinas, hornos y anafes marca longvie o similar. Caldera dual con radiadores. Griferías fv. Piletas de acero jhonson acero. Porcelanatos cerro negro o similar. Cocheras Disponibles. Forma de pago: Financiación.

Galería



Galería



Galería

