

Venta

USD 89.000

Información Básica

Antigüedad: 39

Condición: Muy bueno

Orientación: Este

Disposición: Interno

Superficies

Cubierta: 96.00 M2

Descubierta: 23.00 M2

Total construido: 119.00 M2

Adicionales

Parrilla

Descripción

Departamento de Pasillo en Dorrego 1324. Rosario.- Ingreso por pasillo compartido con 3 departamentos en PB mas 3 en PA, unidad 03-00 en PB que se encuentra al final del pasillo (centro de manzana) desembocando en un pequeño patio muy luminoso de uso común con depto de P/A al igual que la terraza (con parrillero). La unidad cuenta con doble ingreso, cocina /comedor, living amplio, 3 dormitorios, 2 baños y terraza con parrillero. Excepcional ubicación a 50 metros del colegio Sagrado Corazón y 200 m del paseo gastronómico Av. Pellegrini. Inmueble en PH.- Código del inmueble: CAP5922991 Encontrá todas nuestras propiedades en: ccarlachiani.com.ar C.I. Mauro Carlachiani Mat. N° 280 *Toda la información y medidas provistas son aproximadas y deberán ratificarse con la documentación pertinente y no compromete contractualmente a nuestra empresa. Los gastos (Expensas, API, TGI, AGUAS, etc.) expresados, refieren a la última información recabada y deberán confirmarse. Fotografías no vinculantes ni contractuales.

Departamentos

Dorrego y 3 de Febrero

Argentina | Santa Fe | Rosario | Centro

Venta

USD 89.000



Galería



Departamentos

Dorrego y 3 de Febrero

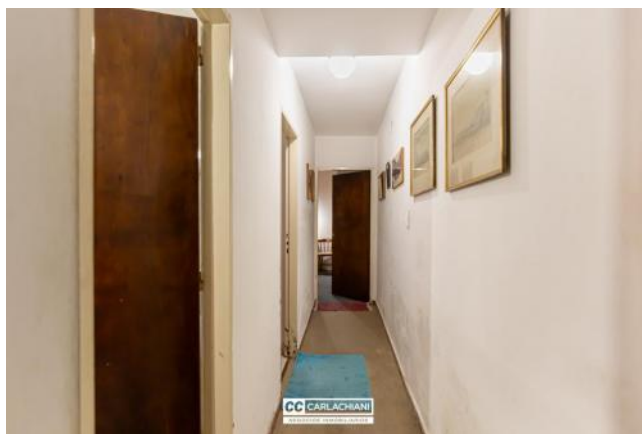
Argentina | Santa Fe | Rosario | Centro

Venta

USD 89.000



Galería



Departamentos

Dorrego y 3 de Febrero

Argentina | Santa Fe | Rosario | Centro

Venta

USD 89.000



Galería



Departamentos

Dorrego y 3 de Febrero

Argentina | Santa Fe | Rosario | Centro

Venta

USD 89.000



Galería

