

Departamentos

**9 de julio al 2200**

Argentina | Santa Fe | Rosario | Centro

Venta

**USD 98.000**



## Información Básica

Condición: Excelente

Situación: Vacía

Orientación: Sur

Toilettes: 1

## Superficies

Cubierta: 41.70 M2

Semicubierta: 7.30 M2

Descubierta: 38.20 M2

Total construido: 87.20 M2

## Adicionales

Aire Acondicionado individual

Calefacción

Calefacción individual

Calefacción por aire

## Descripción

Departamento cómodo con ventilación cruzada, balcón al frente y patio al contrafrente. Cocina semi integrada, baño de servicio. Dormitorio con placard. Cortinas de enrollar automatizadas, pisos porcelanatos simil madera, con zócalos de madera. Código del inmueble: CBU39400 AP3970213 Encontrá todas nuestras propiedades en: [ccarlachiani.com.ar](http://ccarlachiani.com.ar) C.I. Mauro Carlachiani Mat. N° 280 \*Toda la información y medidas provistas son aproximadas y deberán ratificarse con la documentación pertinente y no compromete contractualmente a nuestra empresa. Los gastos (Expensas, API, TGI, AGUAS, etc.) expresados, refieren a la última información recabada y deberán confirmarse. Fotografías no vinculantes ni contractuales.

Departamentos

# 9 de julio al 2200

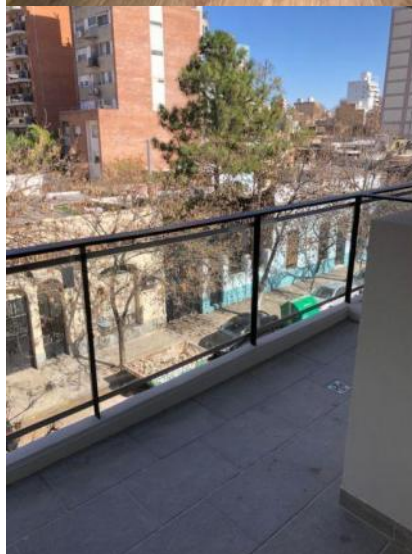
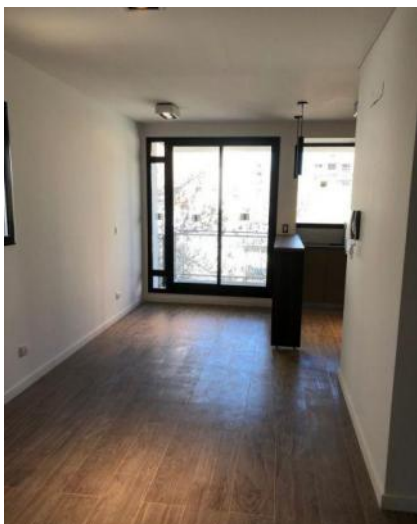
Argentina | Santa Fe | Rosario | Centro



Venta

USD 98.000

## Galería



### SUPERFICIES

Estar/Comedor	5,71 x 2,40/3,00	Baño	1,20 x 2,00
Toilette	1,20 x 1,05	Dormitorio	3,95 x 2,40
Cocina	2,19 x 1,49	Balcón frontal	1,20/1,40 x 1,85
Aseo/baño	1,20 x 1,30/0,85	Balcón contralateral	0,80 x 1,40

### KIT DE SEGURIDAD



Participaciones y unidades de seguridad

### UNIDADES EQUIPADAS



ESCALA 1:100

