

Información Básica

Condición: Excelente

Situación: Vacía

Orientación: Oeste

Disposición: Frente

Número de pisos: 9

Superficies

Cubierta: 35.40 M2

Semicubierta: 11.75 M2

Total construido: 47.15 M2

Adicionales

Carpintería de aluminio

Preinstalación de A/A

Termo eléctrico

Luminoso

Ascensor

Balcon terraza

Control de acceso

Alumbrado Público

Descripción

UBICACIÓN Sobre calle Zeballos esquina 9 de Julio, a metros de Bv. Oroño y de Av. Pellegrini, a pocos pasos del centro de la ciudad, en una zona muy buscada para vivienda o inversión. Rodeado de Facultades públicas y privadas, Centros de Salud y comercios. Transporte en las inmediaciones, para llegar a cualquier punto de la ciudad. CARACTERÍSTICAS Edificio desarrollado en PB + 9 pisos con 6 unidades por planta un dormitorio (5) y de 2 dormitorios (1). Cuenta 1º y 2º plantas de subsuelos de cocheras . Planta baja con ingreso y dos locales comerciales uno en esquina y otro por 9 de Julio . Un oficina en la planta del 1º piso . Dos ascensores de última generación. Portón automático ingreso de vehículos, montacoches hidráulico. DEPARTAMENTO A LA VENTA MONOAMBIENTE AMPLÍSIMO. BALCÓN TERRAZA, COCINA INTEGRADA COMPLETA. BAÑO COMPLETO. PLACARD. TERMINACIONES . Excelente calidad de construcción y finas terminaciones . Pisos de porcellanato Ingreso y palieres, baños y balcones. . Pisos flotantes de madera en Estar comedor, pasos , cocinas y dormitorios . Muros y revestimientos Enduido de yeso. Terminaciones con látex acrílico de 1º marca en todos los ambientes principales. Baños y cocinas revestidos en porcellanato. . Carpintería , puerta interiores marco de chapa, hoja placa de madera. Terminaciones con esmalte sintético blanco con herrajes completos. Cerraduras de seguridad en puertas de ingreso. . Placares hojas de madera corredizas con interiores de placares con estantes y cajones. . Carpintería exteriores marcos y hojas de aluminio extruido con doble vidrio hermético, marca Aluar, línea moderna o similar. Cocinas y lavaderos con amoblamientos completos con alacena y bajo mesadas de melamina blanca con bordes de aluminio. Griferías monocomando , piletas de cocina de acero inoxidable, mesadas de granito. Artefactos anafe y horno eléctrico. . Baños artefactos inodoros con depósitos exteriores, bidet y bañeras marca Ferrum línea Bari y bacha de losa Marca Ferrum. Grifería marca Fv. Vanitorys placa macizas enchapadas en laminado plástico con mesada de mármol travertino. . Instalaciones de aire acondicionado de cañería de cobre para futura conexión, desagüe , conexión y energía eléctrica. Código del inmueble: CBU36887 AP6109552 Encontrá todas nuestras propiedades en: cccarlachiani. com. ar C.I. Mauro Carlachiani Mat. N° 280 *Toda la información y medidas provistas son aproximadas y deberán ratificarse con la documentación pertinente y no compromete contractualmente a nuestra empresa. Los gastos (Expensas, API, TGI, AGUAS, etc.) expresados, refieren a la última información recabada y deberán confirmarse. Fotografías no vinculantes ni contractuales.

Departamentos

Zeballos esq. Dorrego

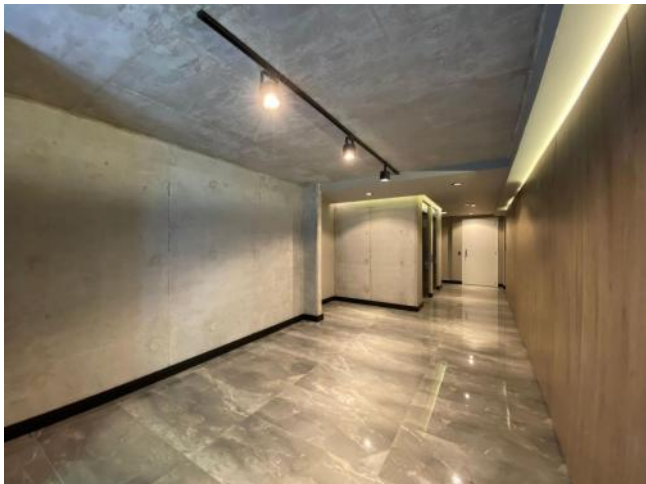
Argentina | Santa Fe | Rosario | Centro

Venta

USD 72.130



Galería



Departamentos
Zeballos esq. Dorrego

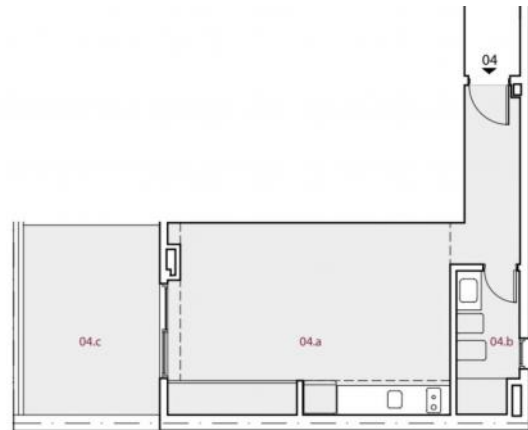
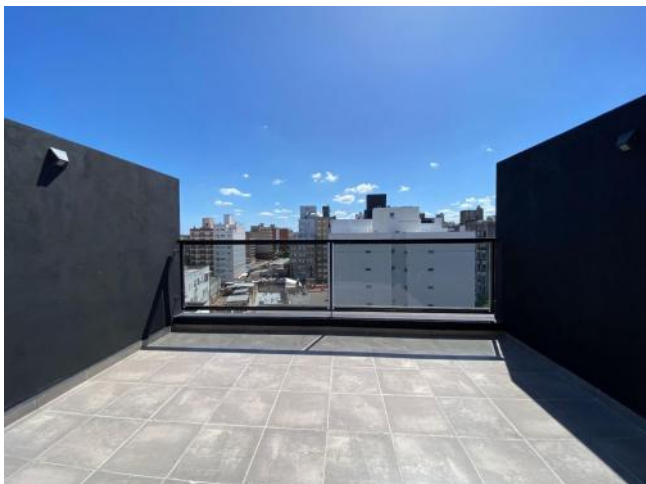
Argentina | Santa Fe | Rosario | Centro

Venta

USD 72.130



Galería



Departamentos

Zeballos esq. Dorrego

Argentina | Santa Fe | Rosario | Centro

Venta

USD 72.130



Galería

