

Venta

USD 115.000

Información Básica

Antigüedad: 60

Situación: Vacía

Orientación: Norte

Disposición: Frente

Cocheras: 1

Superficies

Cubierta: 134.00 M2

Descubierta: 52.00 M2

Total construido: 134.00 M2

Descripción

La propiedad se encuentra ubicada a metros de Avenida Francia, con cercanía al Parque Independencia, Estadio Municipal y Club Provincial. Amplia casa señorial original de estilo en barrio Parque. Se encuentra distribuida en dos plantas; se ingresa a un retiro de jardín o patio seco al frente, en el interior encontramos un hall de ingreso, living, comedor, garage, baño, un dormitorio, cocina comedor con acceso al patio seco con parrillero. En la planta alta se encuentran los dos dormitorios restantes, escritorio, baño completo, y un balcón aterrazado. Código del inmueble: CHO6050540 Encontrá todas nuestras propiedades en: cccarlachiani.com.ar C.I. Mauro Carlachiani Mat. N° 280 *Toda la información y medidas provistas son aproximadas y deberán ratificarse con la documentación pertinente y no compromete contractualmente a nuestra empresa. Los gastos (Expensas, API, TGI, AGUAS, etc.) expresados, refieren a la última información recabada y deberán confirmarse. Fotografías no vinculantes ni contractuales.

Casas

Suipacha y Viamonte

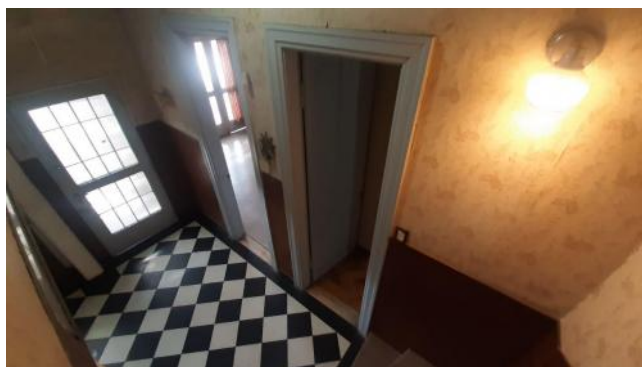
Argentina | Santa Fe | Rosario | Rosario | Parque

Venta

USD 115.000



Galería



Casas

Suipacha y Viamonte

Argentina | Santa Fe | Rosario | Rosario | Parque

Venta

USD 115.000



Galería



Casas

Suipacha y Viamonte

Argentina | Santa Fe | Rosario | Rosario | Parque

Venta

USD 115.000



Galería

