

Venta

USD 87.642

Información Básica

Condición: Excelente

Situación: Vacía

Orientación: Norte

Disposición: Contrafrente

Expensas: 45000

Número de pisos: 13

Superficies

Cubierta: 57.43 M2

Total construido: 57.43 M2

Adicionales

Gimnasio

Parrilla

Quincho

SUM

Doble Acristalamiento

Caldera

Preinstalación de A/A

Persianas

Luminoso

Lavadero

Calefacción por radiadores

Caldera Individual

Ascensor

Alumbrado Público

Descripción

Loft Contrafrente amplio dividido por placard (tipología mas grande), compuesta de un solo ambiente con salida a balcon , con cocina integrada con alacenas y bajo mesadas de primer calidad, baño completo con receptaculo. Amenidades de 1ªera categoría :se destacan quincho con parrillero, un gimnasio totalmente equipado, patio , laundry y bicicleteros. Cocheras disponibles a la venta (aparte del precio del departamento) Código del inmueble: CAP6118256 Encontrá todas nuestras propiedades en: cccarlachiani.com.ar C.I. Mauro Carlachiani Mat. N° 280 *Toda la información y medidas provistas son aproximadas y deberán ratificarse con la documentación pertinente y no compromete contractualmente a nuestra empresa. Los gastos (Expensas, API, TGI, AGUAS, etc.) expresados, refieren a la última información recabada y deberán confirmarse. Fotografías no vinculantes ni contractuales.

Departamentos

Avenida Pellegrini y Pte Roca

Argentina | Santa Fe | Rosario | Centro

Venta

USD 87.642



Galería



Departamentos

Avenida Pellegrini y Pte Roca

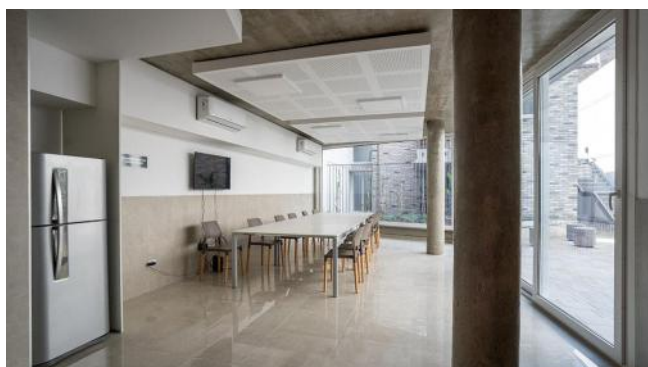
Argentina | Santa Fe | Rosario | Centro

Venta

USD 87.642



Galería



Departamentos

Avenida Pellegrini y Pte Roca

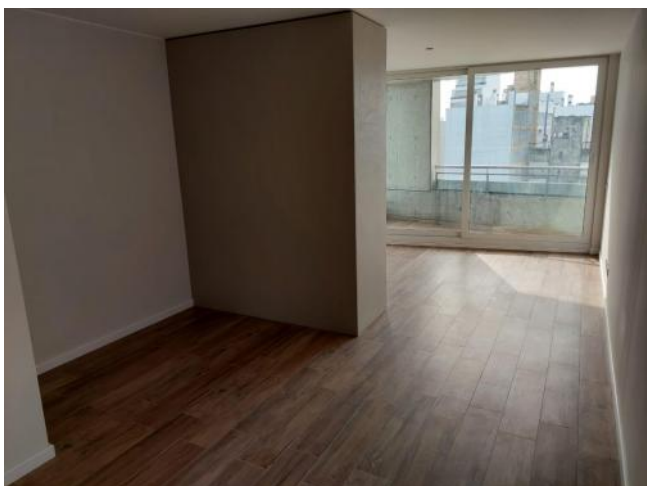
Argentina | Santa Fe | Rosario | Centro

Venta

USD 87.642



Galería



Departamentos

Avenida Pellegrini y Pte Roca

Argentina | Santa Fe | Rosario | Centro

Venta

USD 87.642



Galería



Departamentos

Avenida Pellegrini y Pte Roca

Argentina | Santa Fe | Rosario | Centro



Venta

USD 87.642

Galería

