

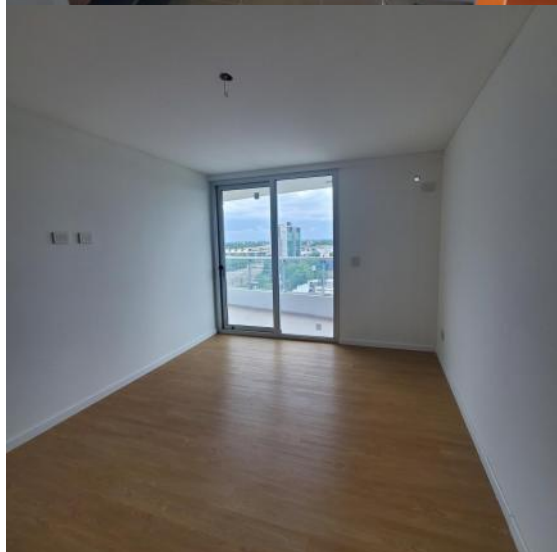
Adicionales

Parrilla	Quincho	Solarium
SUM	Pileta	Carpintería de aluminio
Doble Acristalamiento	Ventanas doble acristalamiento	Ascensor de servicio
Luminoso	Calefacción individual	Calefacción por radiadores
Caldera Individual	Cochera fija	Ascensor
Balcon terraza	Control de acceso	

Descripción

El edificio se ubica en Av. Francia y el Rio, impresionante vista al rio desde cualquier punto del edificio... El ingreso esta armado con una doble altura todo vidriado, que da una sensación de amplitud y libertad. Tiene 2 asesores amplios revestidos en acero y espejo. Amenities Una pileta, 2 SUM muy amplios, con vista libre a todos lados, cocina totalmente equipada , parrillero, sala de deposito para sillas y reposeras de uso común y sanitarios . Cada unidad posee una Baulera y cocheras fijas y cubiertas. Son semipisos de 2 y 3 dormitorios de categoria con vista panoramica al Rio. Todas las unidades poseen doble ingreso. La cocina semi integrada al ambiente del living comedor el cual siempre tiene vista al Rio desde todos los puntos. La barra desayunadora que integra los ambientes puede ser opcional. se entregan con alacena aérea y bajo mesada, anafe y horno. caldera dual Peisa. sin los radiadores. Tiene toilette de recepción, lavadero independiente . los dormitorios principales son con baño en suite y vestidores, los restantes con placares, ambos equipados con sus interiores y puertas corredizas de madera, espejos y destalles en aluminio. Baños completos con artefactos y grifería de primera calidad. Pisos de madera de alta calidad con acabado Roble Claro. Los departamentos de 2 dormitorios poseen 125m2 exclusivos y los deptos de 3 dormitorios se desarrollan sobre una superficie de 160m2 exclusivos. Las cocheras se ubican en 2 niveles con rampas fijas sin necesidad de ningún medio mecánico. Hay opcion cocheras dobles. camaras de seguridad en todos los espacios comunes.

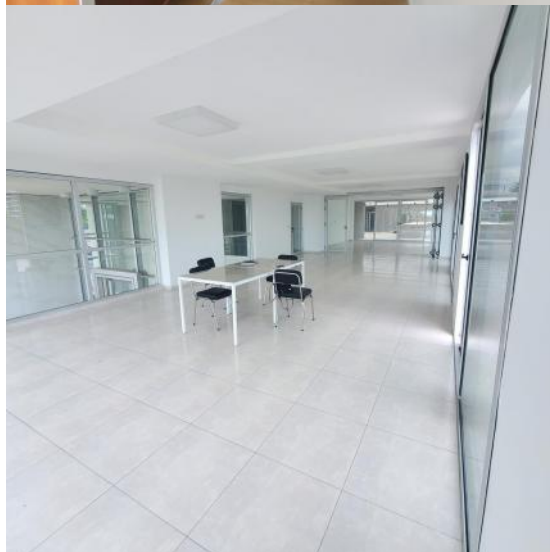
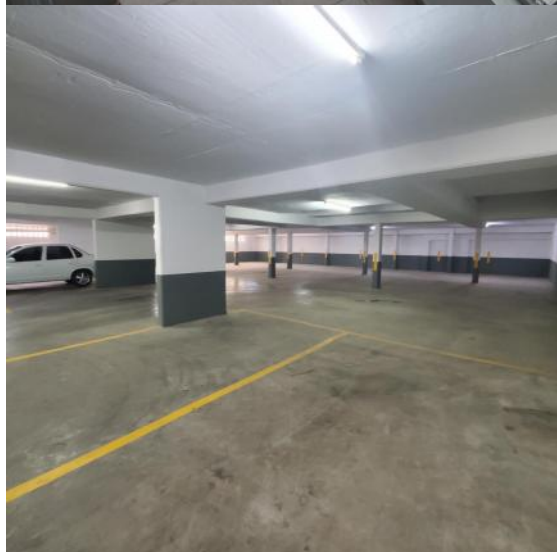
Galería



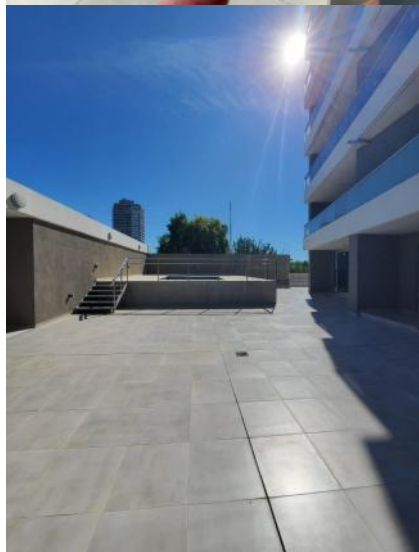
Galería



Galería



Galería



Galería



Galería

