

Venta

USD 250.000

Información Básica

Antigüedad: 65

Condición: Bueno

Situación: Vacía

Orientación: Sudeste

Disposición: Frente

Número de pisos: 2

Cocheras: 2

Superficies

Cubierta: 190.00 M2

Semicubierta: 30.00 M2

Total construido: 220.00 M2

Terreno: 787.86 M2

Adicionales

Persianas

Necesita algunas reformas

Ventanas de madera

Luminoso

Lavadero

Calefacción individual

Apto crédito

Cochera fija

Alumbrado Público

Escritura Inmediata

Descripción

UBICACIÓN Excelente lote en esquina de calle José Hernández y Marull, en pleno barrio Alberdi (Sarmiento), una de las mejores zonas de la Ciudad, a solo mts del Río y a pocas cuadras de Bv. Rondeau, La Florida, el Club Open Sorrento como así también los Clubes del Río y el Shopping Portal Rosario. Cuenta con comercios, supermercados, centros de salud y centros educativos en las inmediaciones, como así también líneas de transporte y guardería para embarcaciones náuticas. CARACTERÍSTICAS Casa desarrollada en su totalidad en Planta Baja en esquina, con ingreso por ambas calle (Marull y José Hernández), sobre tres lotes de terreno haciendo un total de 1073,93 mts² y tiene construido 220 mts². (el precio corresponde a dos terrenos, en un total de 787,86 mts²). El ingreso principal a la casa es sobre la calle José Hernández, donde nos recibe una hermosa galería cerrada con mucho vidrio, iluminación natural y vistas a espacios verdes. El ambiente principal de la casa es un amplísimo living-comedor con grandes ventanales, y desde el mismo se accede a la cocina comedor diario (a reciclar) y al íntimo donde encontramos dos dormitorios muy amplios de planta baja y el baño principal con bañera. Todos los ambientes tienen iluminación y ventilación natural con vistas al patio. La casa cuenta con un sector de dependencias conectado a la casa principal con cocina-comedor (en buen estado), baño completo con ducha, dormitorios con placard empotrado y galería cerrada. También cuenta con cochera cubierta para un auto. En planta alta encontramos dos habitaciones y acceso a la terraza. La propiedad cuenta con un hermoso jardín forestado, con mucho verde y plantas cítricas. También tiene un pileta chica de material y una cochera mas cerrada, independiente para un auto. Posibilidad comprar un solo lote con la casa. Superficie del lote 501,79 mts². Posibilidad de anexar lote de 286,07 mts² haciendo un total de 1073 mts². (U\$S 70.000). Apto construcción de viviendas en PH (Planta Baja + 10 mts). Servidumbre 4 mts. Escritura. Gas. Código del inmueble: CHO6113326 Encontrá todas nuestras propiedades en: cccarlachiani. com. ar C.I. Mauro Carlachiani Mat. N° 280 *Toda la información y medidas provistas son aproximadas y deberán ratificarse con la documentación pertinente y no compromete contractualmente a nuestra empresa. Los gastos (Expensas, API, TGI, AGUAS, etc.) expresados, refieren a la última información recabada y deberán confirmarse. Fotografías no vinculantes ni contractuales.

Casas

José Hernández y Marull

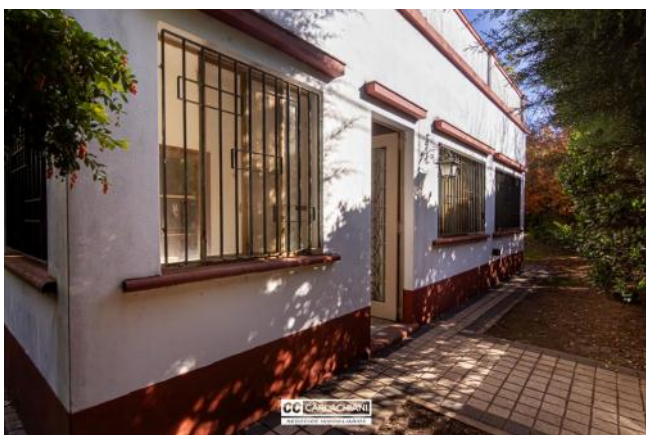
Argentina | Santa Fe | Rosario | Rosario | Alberdi

Venta

USD 250.000



Galería



Casas

José Hernández y Marull

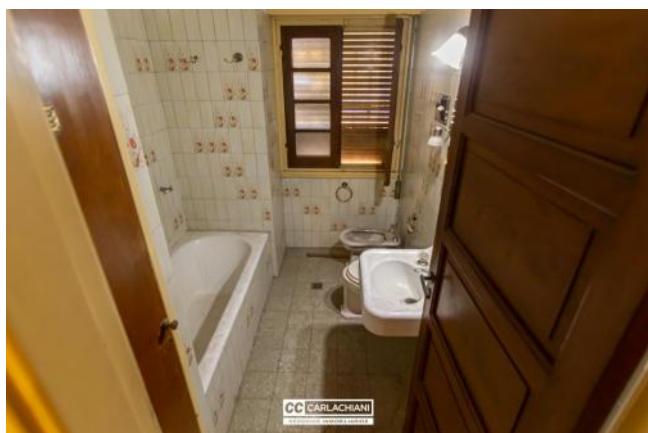
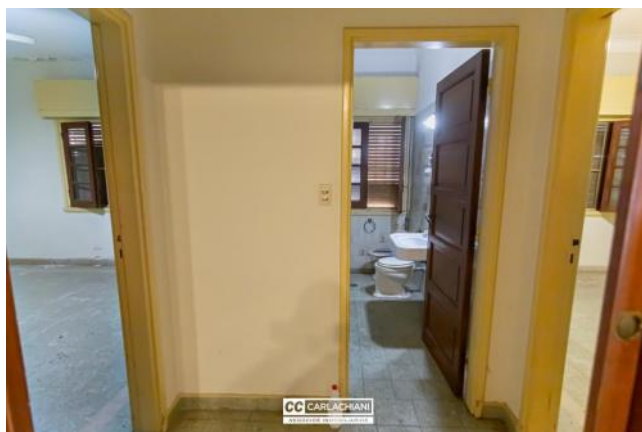
Argentina | Santa Fe | Rosario | Rosario | Alberdi

Venta

USD 250.000



Galería



Casas

José Hernández y Marull

Argentina | Santa Fe | Rosario | Rosario | Alberdi

Venta

USD 250.000



Galería



Casas

José Hernández y Marull

Argentina | Santa Fe | Rosario | Rosario | Alberdi

Venta

USD 250.000



Galería



Casas

José Hernández y Marull

Argentina | Santa Fe | Rosario | Rosario | Alberdi

Venta

USD 250.000



Galería



Casas

José Hernández y Marull

Argentina | Santa Fe | Rosario | Rosario | Alberdi

Venta

USD 250.000



Galería

