

PH

San Luis y Constitución

Argentina | Santa Fe | Rosario | Rosario | Echesortu



Venta

USD 75.000

Información Básica

Antigüedad: 20	Condición: Muy bueno	Situación: Habitada
Orientación: Sur	Disposición: Interno	Número de pisos: 1

Superficies

Cubierta: 55.00 M2	Descubierta: 15.00 M2
Total construido: 70.00 M2	

Adicionales

Persianas	Luminoso	Lavadero
Calefacción individual	Calefón	Picos de Gas
Alumbrado Público	Escritura Inmediata	

Descripción

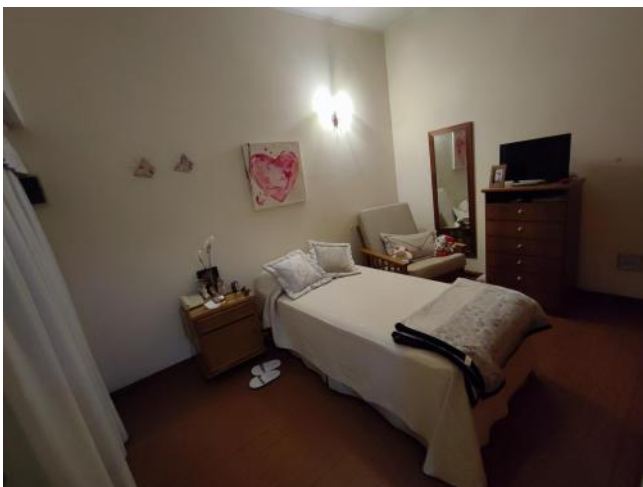
UBICACIÓN Sobre calle San Luis al 3600, entre San Nicolás y Constitución, en pleno barrio Echesortu, a metros del paseo comercial de calle Mendoza, y próxima a Bv. Avellaneda. Zona tranquila, con casa bajas, la cual mantiene el espíritu del barrio. Cuenta en las cercanías con comercios varios, y con transporte.

CARACTERÍSTICAS Departamento de pasillo único en PH, con ingreso a pequeño patio recibidor, el cual nos conecta con la entrada principal al living-comedor con pisos de porcelanato, cocina-comedor independiente completa, reciclada, con alacenas, bajo mesada con mesada de granito, artefacto de cocina y calefón. Despensa muy amplia para guardado. Íntimo con dos dormitorios (ambos pisos de madera flotante), y baño completo. Patio al contrafrente con sector de lavadero y terraza propia. Impecable estado. Escritura inmediata. Gas. Código del inmueble: CPH5997813 Encontrá todas nuestras propiedades en: ccarlachiani.com.ar C.I. Mauro Carlachiani Mat. N° 280 *Toda la información y medidas provistas son aproximadas y deberán ratificarse con la documentación pertinente y no compromete contractualmente a nuestra empresa. Los gastos (Expensas, API, TGI, AGUAS, etc.) expresados, refieren a la última información recabada y deberán confirmarse. Fotografías no vinculantes ni contractuales.

PH
San Luis y Constitución
Argentina | Santa Fe | Rosario | Rosario | Echesortu

Venta **USD 75.000**

Galería



Venta **USD 75.000**

Galería

