

PH

Ituzaingo y Cafferata

Argentina | Santa Fe | Rosario | Rosario | Parque

Venta

USD 98.000



Información Básica

Antigüedad: 2	Condición: Muy bueno	Situación: Habitada
Orientación: Norte	Disposición: Frente	Número de pisos: 1
Cocheras: 2		

Superficies

Cubierta: 81.63 M2	Semicubierta: 20.51 M2
Descubierta: 94.19 M2	Total construido: 102.14 M2

Adicionales

Ventanas de madera	Luminoso	Lavadero
Calefacción individual	Apto crédito	Termotanque Individual
Escritura Inmediata		

Descripción

UBICACIÓN Sobre calle Ituzaingo, entre Cafferata y San Nicolás, a metros de Av. Pellegrini, Av. Godoy, Av. Francia y Bv. Avellaneda, y cercano al Parque Independencia, hacen de esta propiedad ideal para quienes quieran disfrutar del barrio, con amplios espacios verdes de recreación y de fácil acceso al centro de la ciudad por la conexión con medios de transporte que cuenta. Se ubica a pocas cuadras de la Universidad Católica Argentina, el Hipermercado Carrefour y del Hospital Clemente Álvarez. CARACTERÍSTICAS Propiedad en PH al frente desarrollada en Planta Alta, reciclada totalmente a nueva!! Orientación Norte. Ingresamos desde calle Ituzaingo en planta baja con acceso a cochera para dos autos (chicos/medianos), y escalera hacia la parte superior principal techada. Ingreso principal a cómodo Living-Comedor con pisos de porcelanato y ventanales tipo bow window de madera, y cielorraso con molduras y estructura con luces led, de moderno diseño. Cocina-Comedor semi integrada completa en "L", con alacena y bajo mesada, granito negro boreal, mas anafe de cuatro hornallas a gas instalado y bacha de acero inoxidable. Ventilación e iluminación natural. Dos dormitorios con placares completos (frentes e interior terminados), pisos de porcelanato y ambos al frente con ventanas tipo bow window de madera. Habitación comodín como opción tercer dormitorio o escritorio. Baño completo con bañera, y ventilación e iluminación natural. Patio con lavadero independiente y termotanque. Terraza exclusiva. Escritura inmediata. Código del inmueble: CPH2065175 Encontrá todas nuestras propiedades en: ccarlachiani.com.ar C.I. Mauro Carlachiani Mat. N° 280 *Toda la información y medidas provistas son aproximadas y deberán ratificarse con la documentación pertinente y no compromete contractualmente a nuestra empresa. Los gastos (Expensas, API, TGI, AGUAS, etc.) expresados, refieren a la última información recabada y deberán confirmarse. Fotografías no vinculantes ni contractuales.

PH

Ituzaingo y Cafferata

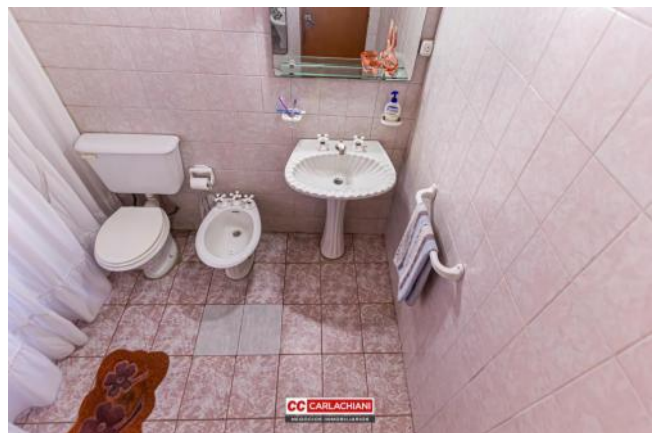
Argentina | Santa Fe | Rosario | Rosario | Parque

Venta

USD 98.000



Galería



PH
Ituzaingo y Cafferata
Argentina | Santa Fe | Rosario | Rosario | Parque

Venta **USD 98.000**

Galería



PH

Ituzaingo y Cafferata

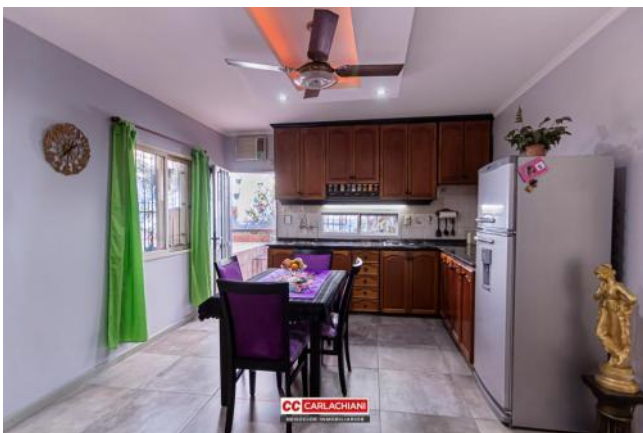
Argentina | Santa Fe | Rosario | Rosario | Parque

Venta

USD 98.000



Galería



PH

Ituzaingo y Cafferata

Argentina | Santa Fe | Rosario | Rosario | Parque

Venta

USD 98.000



Galería



PH

Ituzaingo y Cafferata

Argentina | Santa Fe | Rosario | Rosario | Parque

Venta

USD 98.000



Galería

