

Venta

**USD 62.745**

## Información Básica

Condición: Muy bueno

Situación: Vacía

Orientación: Oeste

Disposición: Contrafrente

Número de pisos: 14

## Superficies

Cubierta: 36.62 M2

Semicubierta: 4.80 M2

Total construido: 41.42 M2

## Adicionales

Aire Acondicionado individual

Calefacción

Calefacción por aire

Ascensor

Alumbrado Público

## Descripción

Todas las unidades cuentan con : \*Amoblamientos de Cocina 1ra calidad. Mesadas de Cocina en mármol. \*Cocina con horno y calefón o termotanques según requisito municipal. \*Placares con puertas corredizas con corredores de aluminio. \*Barandas de balcones y circulaciones en tubos metálicos u hormigón. \*Artefactos de baño marca Capea, Roca, FERUM o similar. \*Grifería sanitaria marca FV, Piazza, Roca o similar PLANILLA DE ESPECIFICACIONES TÉCNICAS: Sistema de Construcción: Por Administración, constituyéndose a tal fin un Fideicomiso, mediante Escritura Pública que tendrá como objeto la construcción del edificio y la posterior adjudicación y/o cesión de Derechos y/o Ventas de las unidades. DETALLES CONSTRUCTIVOS Estructura de hormigón armado y muros portante de ladrillos cerámicos y ladrillos comunes, En fachada con terminación de ladrillos vistos. Losa maciza de hormigón armado y doblado, capa de compresión, etc. Terminaciones Interiores: Paredes con enlucido de yeso con cantoneras metálicas en aristas salientes, en Living-comedor, dormitorio, Cocina y Baño. En circulaciones y espacios comunes enlucido en yeso terminaciones de yeso en techos. Con molduras y/o corte de pintura. Revestimientos cerámicos en baño y cocina de primera calidad. Pisos Living-comedor, dormitorios y balcones en cerámicos de primera calidad. Cielorrasos de yeso aplicado a la losa en Living-comedor, dormitorios y circulaciones. De yeso suspendido en baños y cocinas. Aberturas: Exteriores de Aluminio con Marco de Aluminio corredizas. Interiores de Madera Lustrada 1ra calidad con Marcos de Chapa. Instalaciones: Eléctrica: caños de PVC corrugados para losa, cajas, bocas y tableros metálicos pintados, conductores de cobre antillama marca Pirelli o similar. Tomas e interruptores marca Gelux, verona o similar. Portero eléctrico Commax, o similar, en cocina. Instalación prevista para TV (cable) y TE. Sanitaria: Desagües cloacales y pluviales primarios y secundarios en caños de PVC o polipropileno. Montantes de agua fría y alimentación de tanque en caños de termofusión garantizado por fábrica con su respectiva prueba Hidráulica. Gas: Ejecutada con caños de acero sin costura con revestimiento epoxi, accesorios idem. Según normas de Litoral Gas. Nichos de medidores en cada piso en palieres comunes. Pintura Látex en paredes interiores, especial para cielorraso en los mismos, acrílica transparente en paredes exteriores de ladrillo visto y látex acrílico color en hormigón a la vista. Látex en paredes exteriores y esmalte sintético en marcos de chapa y estructuras metálicas. Código del inmueble:

CBU41068 AP6250202 Encontrá todas nuestras propiedades en: [cccarlachiani.com.ar](http://cccarlachiani.com.ar) C.I. Mauro Carlachiani Mat. N° 280 \*Toda la información y medidas provistas son aproximadas y deberán ratificarse con la documentación pertinente y no compromete contractualmente a nuestra empresa. Los gastos (Expensas, API, TGI, AGUAS, etc.) expresados, refieren a la última información recabada y deberán confirmarse. Fotografías no vinculantes ni contractuales.

Departamentos

# J V González al 1100

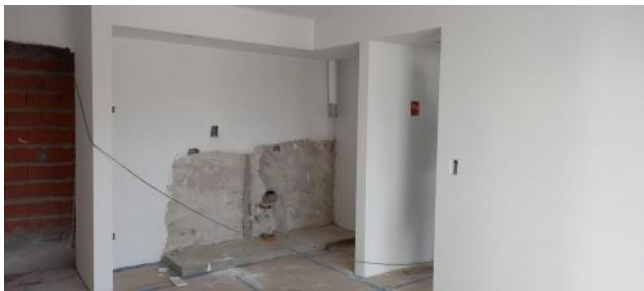
Argentina | Santa Fe | Rosario | Rosario | Arroyito

Venta

USD 62.745



## Galería



Departamentos

# J V González al 1100

Argentina | Santa Fe | Rosario | Rosario | Arroyito

Venta

**USD 62.745**



## Galería

---



Departamentos

# J V González al 1100

Argentina | Santa Fe | Rosario | Rosario | Arroyito

Venta

**USD 62.745**



## Galería

---

