

Venta

USD 84.350

Información Básica

Antigüedad: En Construcción

Condición: Excelente

Orientación: Oeste

Disposición: Frente

Número de pisos: 10

Superficies

Cubierta: 44.00 M2

Semicubierta: 5.00 M2

Total construido: 49.00 M2

Adicionales

Aire Acondicionado individual

Parrilla

Solarium

SUM

Carpintería de aluminio

Preinstalación de A/A

En construcción

Luminoso

Calefacción individual

Calefón

Ascensor

Control de acceso

Alumbrado Público

Descripción

Dpto 1 dormitorio al frente. Edificio Control de acceso en puerta principal, ascensores y espacios comunes. Cámaras de vigilancia estratégicas. 2 niveles de cocheras para autos. Bicicleteros. Portón automatizado. Iluminación inteligente en espacios comunes. Ascensores de última generación, en acero inoxidable, espejos y mármol. Calidad superior. Primeras marcas y finos detalles. Sustentable y ecológico. Administración: Expensas y mantenimiento (mínimo y eficiente). Departamentos Aberturas de aluminio y vidrio higrotérmico. Revestimientos en porcelanato y cerámicos. Amoblamiento de cocina completo con alacenas y bajo mesadas. Mesadas de Silestone, granito o similar. Caldera a gas. Calefacción por radiadores (provistos) Anafe a gas. Horno eléctrico. Purificador. Instalación para aire acondicionado, TV por cable, teléfono e internet. Equipamiento completo de baños, con espejos y accesorios. Sanitarios y griferías. Iluminación inteligente en baños. Interiores de placares completos. Frente con espejos. Espacio e instalación para lavarropas. Balcones con mesada y grill eléctrico. Azotea SUM, Parrillero, solarium, ducha de uso común. Baño con ducha. Terrazas exclusivas: con parrillero, solarium, ducha, espacio para guardado. Código del inmueble: CBU57689 AP6253472 Encontrá todas nuestras propiedades en: ccarlachiani.com.ar C.I. Mauro Carlachiani Mat. N° 280 *Toda la información y medidas provistas son aproximadas y deberán ratificarse con la documentación pertinente y no compromete contractualmente a nuestra empresa. Los gastos (Expensas, API, TGI, AGUAS, etc.) expresados, refieren a la última información recabada y deberán confirmarse. Fotografías no vinculantes ni contractuales.

Departamentos

Juan Manuel de Rosas y Mendoza

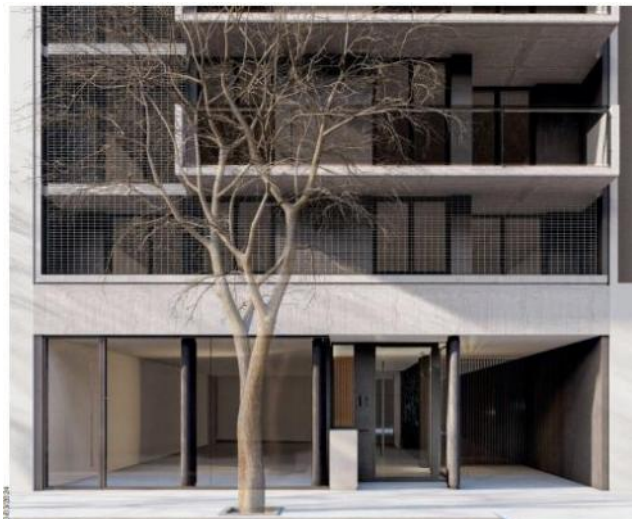
Argentina | Santa Fe | Rosario

Venta

USD 84.350



Galería



Departamentos

Juan Manuel de Rosas y Mendoza

Argentina | Santa Fe | Rosario

Venta

USD 84.350



Galería



PISO 11° AZOTEA

SUM

111m2

PISO 11° AZOTEA

SUM

73m2



Activar Windows
Ve a Configuración para activar Wind



Windows

Departamentos

Juan Manuel de Rosas y Mendoza

Argentina | Santa Fe | Rosario

Venta

USD 84.350



Galería
