

## Adicionales

Parrilla	Solarium	SUM
Carpintería de aluminio	Preinstalación de A/A	Ascensor
Control de acceso	Alumbrado Público	

## Descripción

UBICACIÓN En zona céntrica próximo a: Monumento a la Bandera. Estación Fluvial. Instituto Politécnico Superior General San Martín. Municipalidad de Rosario. Teatro el Círculo. Sanatorio Laprida. Hospital Provincial. Zona comercial y de servicios. Zona de establecimientos educativos. Transporte público urbano e interurbano. Rápido acceso a Av. Circunvalación. Edificio Control de acceso en puerta principal, ascensores y espacios comunes. Cámaras de vigilancia estratégicas. 2 niveles de cocheras para autos. Bicicleteros. Portón automatizado. Iluminación inteligente en espacios comunes. Ascensores de última generación, en acero inoxidable, espejos y mármol. Calidad superior. Primeras marcas y finos detalles. Sustentable y ecológico. Administración: Expensas y mantenimiento (mínimo y eficiente). Departamentos Aberturas de aluminio y vidrio higratérmico. Revestimientos en porcelanato y cerámicos. Amoblamiento de cocina completo con alacenas y bajo mesadas. Mesadas de Silestone, granito o similar. Caldera a gas. Calefacción por radiadores (provistos) Anafe a gas. Horno eléctrico. Purificador. Instalación para aire acondicionado, TV por cable, teléfono e internet. Equipamiento completo de baños, con espejos y accesorios. Sanitarios y griferías. Iluminación inteligente en baños. Interiores de placares completos. Frente con espejos. Espacio e instalación para lavarropas. Balcones con mesada y grill eléctrico. Azotea SUM, Parrillero, solarium, ducha de uso común. Baño con ducha. Terrazas exclusivas: con parrillero, solarium, ducha, espacio para guardado.

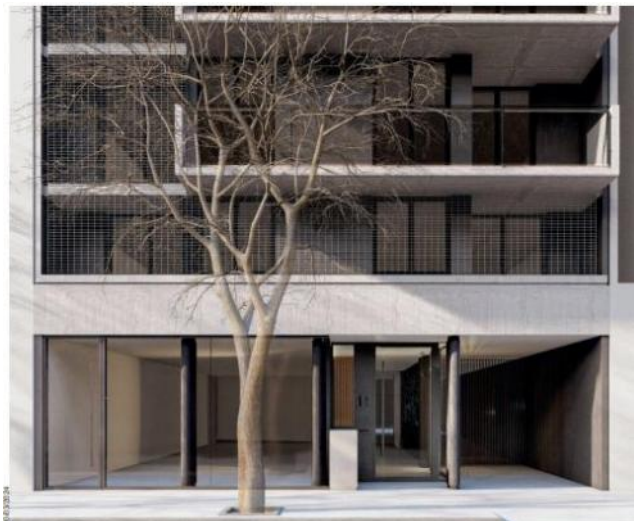
Edificio

# Juan Manuel de Rosas y Mendoza

Argentina | Santa Fe | Rosario



## Galería



Edificio

# Juan Manuel de Rosas y Mendoza

Argentina | Santa Fe | Rosario



## Galería

---